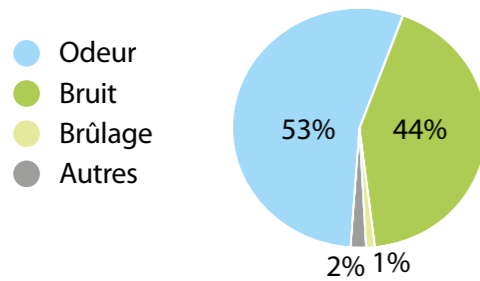


### Nuisances olfactives et sonores

106 nuisances ont été recensées à Gardanne de janvier à juin 2017, essentiellement liées aux odeurs et au bruit.



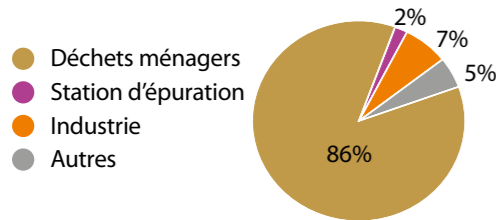
Origine des nuisances à Gardanne de janvier à juin 2017

### Gênes olfactives à nouveau à la hausse

Après une forte amélioration de la situation olfactive au cours du premier semestre 2016, les riverains sont à nouveau gênés par des nuisances olfactives.

### Des gênes liées aux odeurs de déchets ménagers

86 % des nuisances olfactives sont liées aux déchets ménagers.

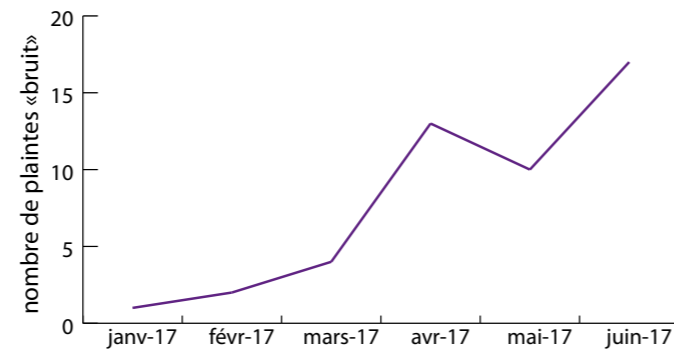


Origine des nuisances olfactives à Gardanne de janvier à juin 2017

### Nuisances liées au bruit en hausse

La centrale thermique de Gardanne a été modifiée pour fonctionner avec de la biomasse. Au cours du changement de process et à ce jour, un nombre important de nuisances sonores a été recensé de la part des riverains.

Ces signalements ont été pris en compte par l'exploitant. En effet, des modifications ont été apportées sur un équipement afin de réduire la gêne.



Evolution des nuisances sonores à Gardanne de janvier à juin 2017



Vue de Gardanne depuis Plan de Meyreuil

Faites un geste pour l'environnement : demandez à recevoir la lettre des odeurs par mail, en écrivant à [contact.air@airpaca.org](mailto:contact.air@airpaca.org)

Surveillance des odeurs

Lettre des odeurs - Région PACA  
Juillet 2017



### De nouvelles nuisances identifiées à Gardanne

Les riverains de Gardanne déclaraient depuis plusieurs années des nuisances olfactives liées à la décharge de la Malespine. Depuis quelques mois, des signalements liés au bruit s'ajoutent à ces gênes ressenties par les habitants.

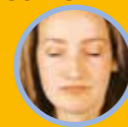
Depuis près de 20 ans, les nuisances olfactives sont recensées via la Surveillance Régionale des Odeurs. Depuis l'an dernier, le spectre des nuisances pouvant être signalées s'est élargi : bruit, brûlage, fumée... Les différents types de gêne peuvent être déclarés par téléphone, sur le site Internet [sro-paca.org](http://sro-paca.org) ou sur l'application Signalement Air. (suite page 4)

### Appel à "bénévoles"

La Surveillance Régionale des Odeurs recherche en permanence des nez bénévoles dans la région Provence-Alpes-Côte d'Azur. Si une personne de votre entourage souhaite participer aux campagnes d'observations, contactez-nous.

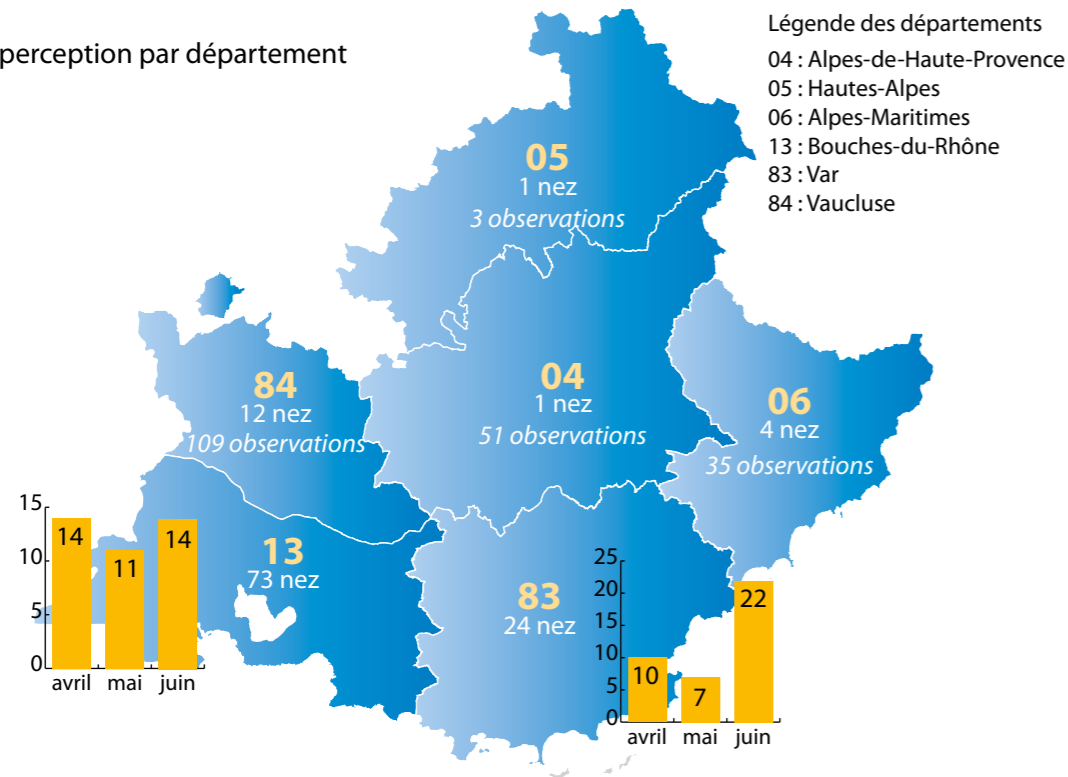
### Signalez une gêne olfactive

04 42 02 45 75  
[www.sro-paca.org](http://www.sro-paca.org)



Papier recyclé

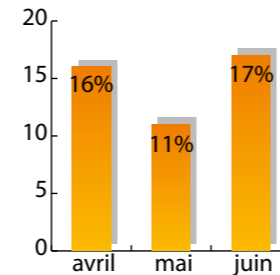
### Taux de perception par département



### Jury de nez

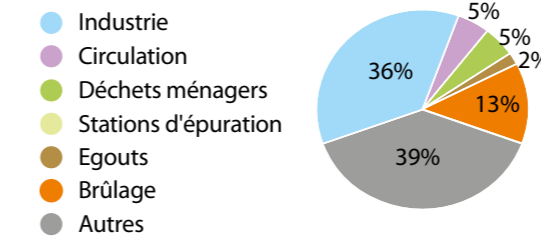
#### Perception des odeurs par les nez bénévoles

Le taux de perception régional moyen est de 15 %, c'est-à-dire qu'en moyenne une observation sur 10 a donné lieu à la perception d'une odeur ce trimestre. Ce taux est en baisse par rapport au trimestre précédent.



#### Origine des odeurs perçues par les nez bénévoles

Les odeurs les plus citées sont, à nouveau ce trimestre, classées dans la rubrique «autres», en hausse par rapport au trimestre précédent. Les odeurs liées à l'industrie sont également en hausse, celles liées aux déchets ménagers et à la circulation sont en baisse.



#### Glossaire

**Observation :** le fait de « renifler » l'air extérieur.

**Perception :** le fait de sentir une odeur suite à une observation. L'odeur est caractérisée par la gêne qu'elle occasionne.

**Taux de perception :** rapport entre le nombre de perceptions et le nombre d'observations.

### Zoom jury

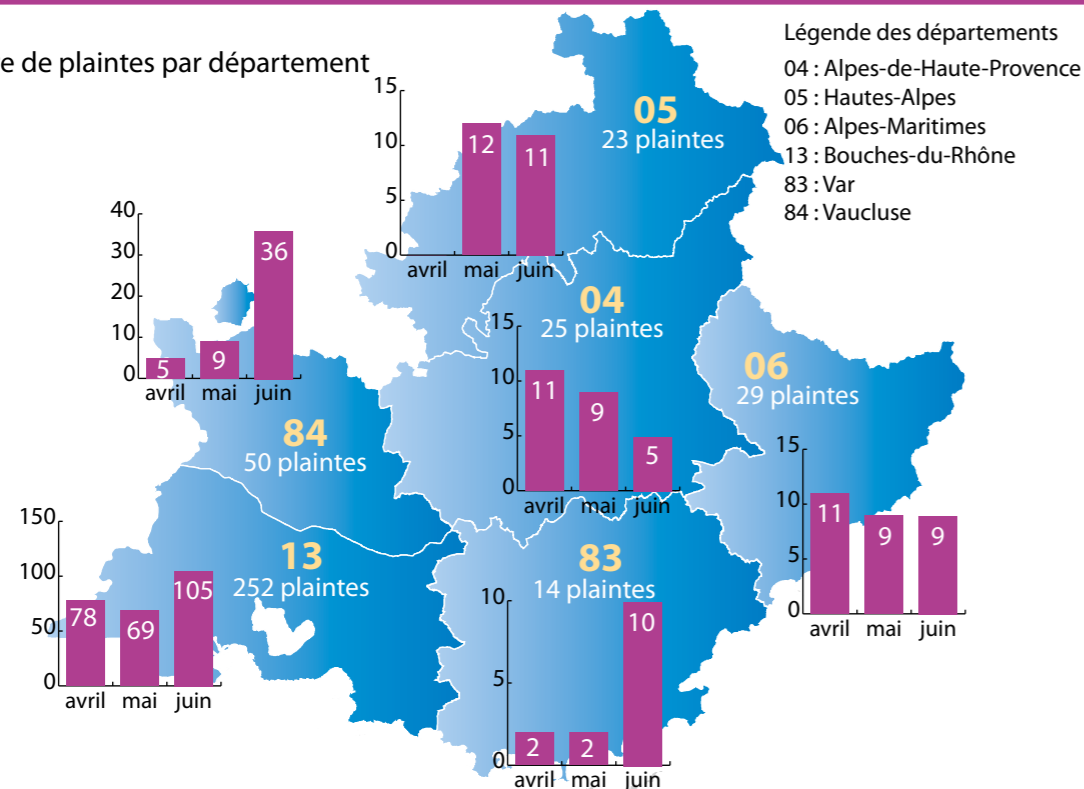
Nombre moyen, par mois, de nez bénévoles ayant participé aux observations : 37.

Nombre d'observations entre avril et juin 2017 : 1625.

Nombre de nouveaux nez bénévoles inscrits : 3.

Odeurs « autres » les plus citées : odeur de brûlage de déchets verts et de chantier, plastique.

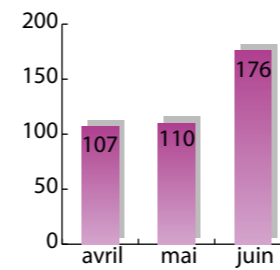
### Nombre de plaintes par département



### Plaintes

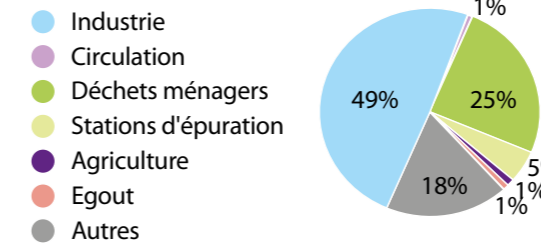
#### Nombre de plaintes recensées

Environ 390 plaintes ont été recensées au cours du 2<sup>ème</sup> trimestre 2017, nombre en hausse par rapport au trimestre précédent.



#### Origine des odeurs des plaintes

Les odeurs les plus ressenties sont liées au secteur industriel. La part de ces odeurs est en hausse, celles liées aux déchets ménagers sont en baisse.



#### Glossaire

**Un rapport de plaintes** est envoyé à la DREAL (Direction Régionale de l'Environnement, de l'Aménagement et du Logement) lorsque trois plaintes d'origine industrielle sont recensées au cours d'une journée dans un rayon de 2 km.

### Zoom plaintes

- Rapports de plaintes toutes nuisances : 35  
 Les communes de Grasse (10 rapports) et de Gardanne (9 rapports) sont les plus concernées. Désormais, les rapports de plaintes sont édités pour tout type de nuisance : odeur, bruit, brûlage...

- Communes ayant connu le plus de plaintes  
 Ensuès-la-Redonne (75), Marseille (33), Martigues (32) et Gardanne (29).