

Chaleur, pollution à l'ozone et pollens de graminées dans l'air

Informations

- L'Assemblée Générale d'Air PACA s'est réunie le 22 juin à Marseille. A cette occasion, la station Air+ de Marseille a été inaugurée au Parc Longchamp. Ce site met en avant le partenariat productif avec les universités pour la recherche des sources de particules, comme l'explique Yves Noack, président du Conseil Scientifique d'Air PACA.
- APR Ademe "PRIMEQUAL" – Ville et qualité de l'air : développer les connaissances et outils d'aide à la décision pour éclairer au mieux les décisions politiques et identifier les leviers d'action pertinents – Clôture : 20/10/2017 – 16h. [Infos](#)
- Publications : [Bilan d'activité 2016](#); [Information épisode de pollution à l'ozone](#) (affiche) ; [« A Lab in the Air »](#) (poster).
- Découvrez les dernières actualités et chroniques du site internet d'Air PACA : [Quel bilan de la qualité de l'air dans notre région ?](#); [Attention, contraventions ! si non-respect des mesures d'urgence en cas de pollution](#); [Air PACA traque les particules fines pour mieux connaître leurs sources](#); Air et Sport : [Un début d'été sportif !](#); [plaquette Respirer, bouger](#); Innovation : [Air PACA à Innovative City](#).
- [28 plaintes « nuisances »](#) : 20 sont liées au brûlage de déchets verts, dont 16 à Grasse, 4 à Coaraze. 8 plaintes liées aux odeurs de station d'épuration et d'industrie ont été enregistrées : 7 à Grasse et 1 au Rouret.

Pour enregistrer une plainte : www.sro-paca.org / Rubrique « Signalez une gêne » ou via l'application Signalement Air

Qualité de l'air moyenne

En juin, la qualité de l'air a été **moyenne** pour l'ensemble des territoires.

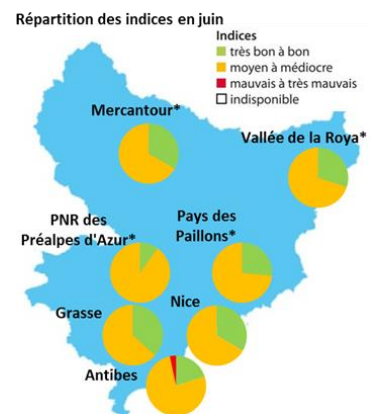
Davantage exposé à la pollution photochimique en raison de l'absence de polluants consommateurs d'ozone, le Parc des Préalpes d'Azur affiche 12 jours d'indice **médiocre** alors que les autres zones n'en comptabilisent que la moitié.

Un indice **mauvais** est relevé à Antibes le 12 juillet, jour de l'épisode de pollution.

Les indices sont majoritairement dus à l'ozone dont les concentrations maximales ont augmenté jusqu'à 30 % en zone urbaine. Cette hausse est liée aux fortes chaleurs de juin, 2^{ème} mois le plus chaud depuis 1900 ([Météo France](#)).

En juin, l'indice pollinique hebdomadaire du RNSA est globalement **moyen** avec toutefois un risque **élevé** en début de mois, lié aux pollens de graminées.

* données issues du modèle AIRE5

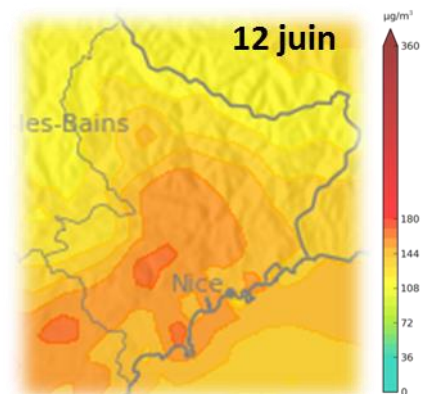


Un épisode de pollution

Un épisode de pollution à l'ozone a été observé le 12 juin sur le littoral. La concentration maximale horaire a dépassé le seuil d'information-recommandations ($180 \mu\text{g}/\text{m}^3/\text{h}$) à Antibes avec $185 \mu\text{g}/\text{m}^3$ et l'a frôlé à Nice avec $177 \mu\text{g}/\text{m}^3$.

Cette semaine-là, les départements du Var et des Bouches-du-Rhône ont également été touchés conduisant aux premiers épisodes de pollution dans la région.

[Que faire lors d'un épisode de pollution ? Tous les bons gestes ici](#)



Maximum horaire en ozone le 12/06/2017, [visualisez la carte régionale](#)

Les bilans mensuels des territoires sont disponibles à la rubrique [publications](#) sur www.airpaca.org.

Si vous souhaitez vous abonner ou vous désabonner, [contactez-nous en cliquant ici](#).

contact.air@airpaca.org

Siège social
146, rue Paradis - « Le Noilly Paradis »
13294 Marseille Cedex 06
Tél. 04 91 32 38 00 - Fax 04 91 32 38 29

Établissement de Martigues
Route de la Vierge
13500 Martigues
Tél. 04 42 13 01 20 - Fax 04 42 13 01 29

Établissement de Nice
333, Promenade des Anglais
06200 Nice
Tél. 04 93 18 88 00 - Fax 04 93 18 83 06



www.airpaca.org