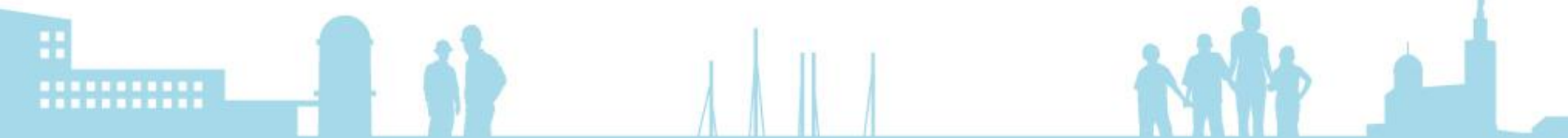


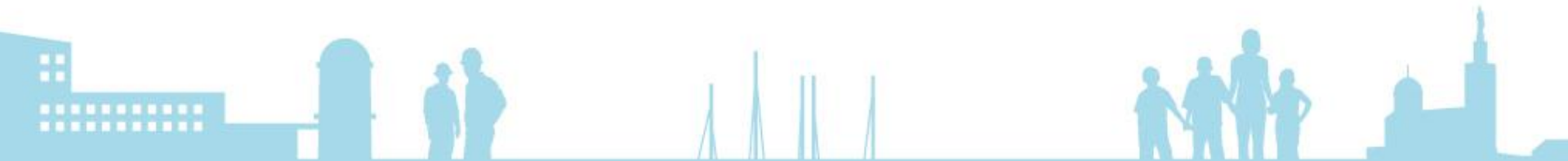
> Julien TOPENOT : CMA CGM



CMA CGM fait le choix du Gaz Naturel Liquéfié

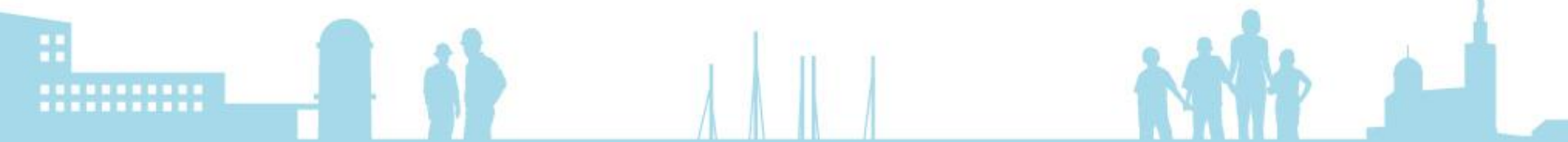
« Nous avons fait le choix audacieux d'une technologie résolument en faveur de l'environnement pour équiper nos futurs navires de 22.000 EVP. En choisissant une motorisation au GNL, CMA CGM confirme sa volonté de mener l'industrie à aller toujours plus loin dans la protection de l'environnement en étant pionnier sur les innovations et les technologies eco-responsables.»

Rodolphe SAADE



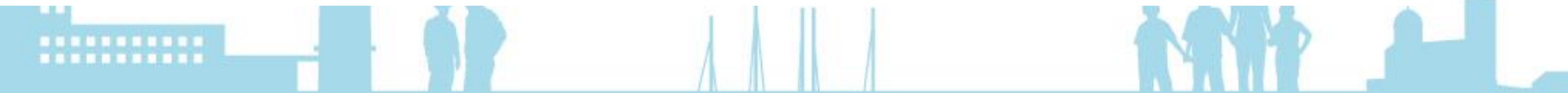
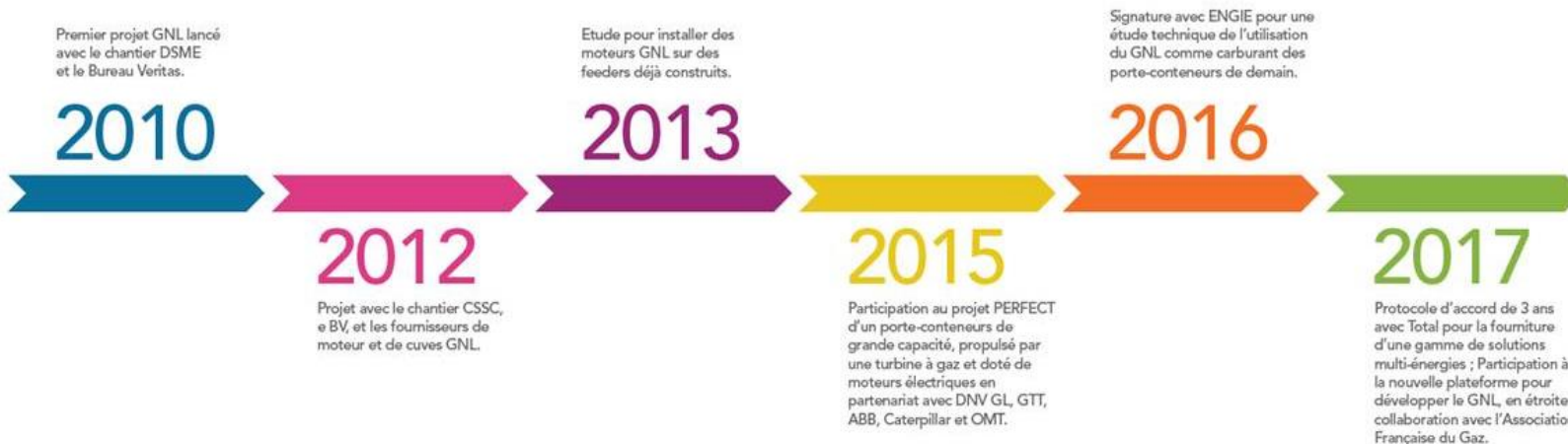
CMA CGM fait le choix du Gaz Naturel Liquéfié

- **Le gaz Naturel Liquéfié (GNL)** est une solution efficace en matière de réduction des polluants et d'émissions à effet de serre
- **Les navires au GNL permettent :**
 - › jusqu'à 25% de réduction de CO₂
 - › -99% des émissions de soufre
 - › -99% des émissions de particules fines
 - › -85% des émissions d'oxydes d'azote

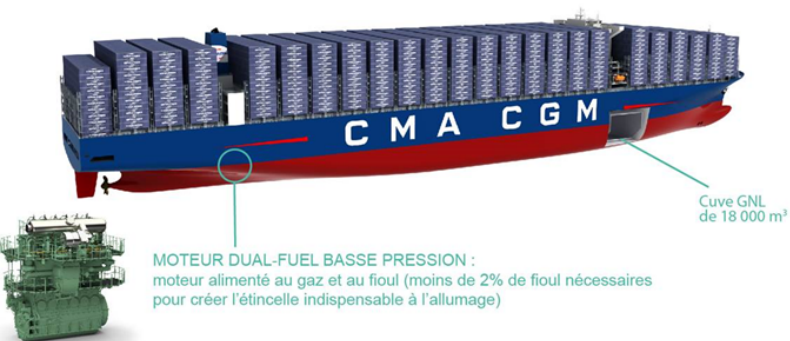


CMA CGM fait le choix du Gaz Naturel Liquéfié

UNE RÉFLEXION MENÉE DEPUIS 2010

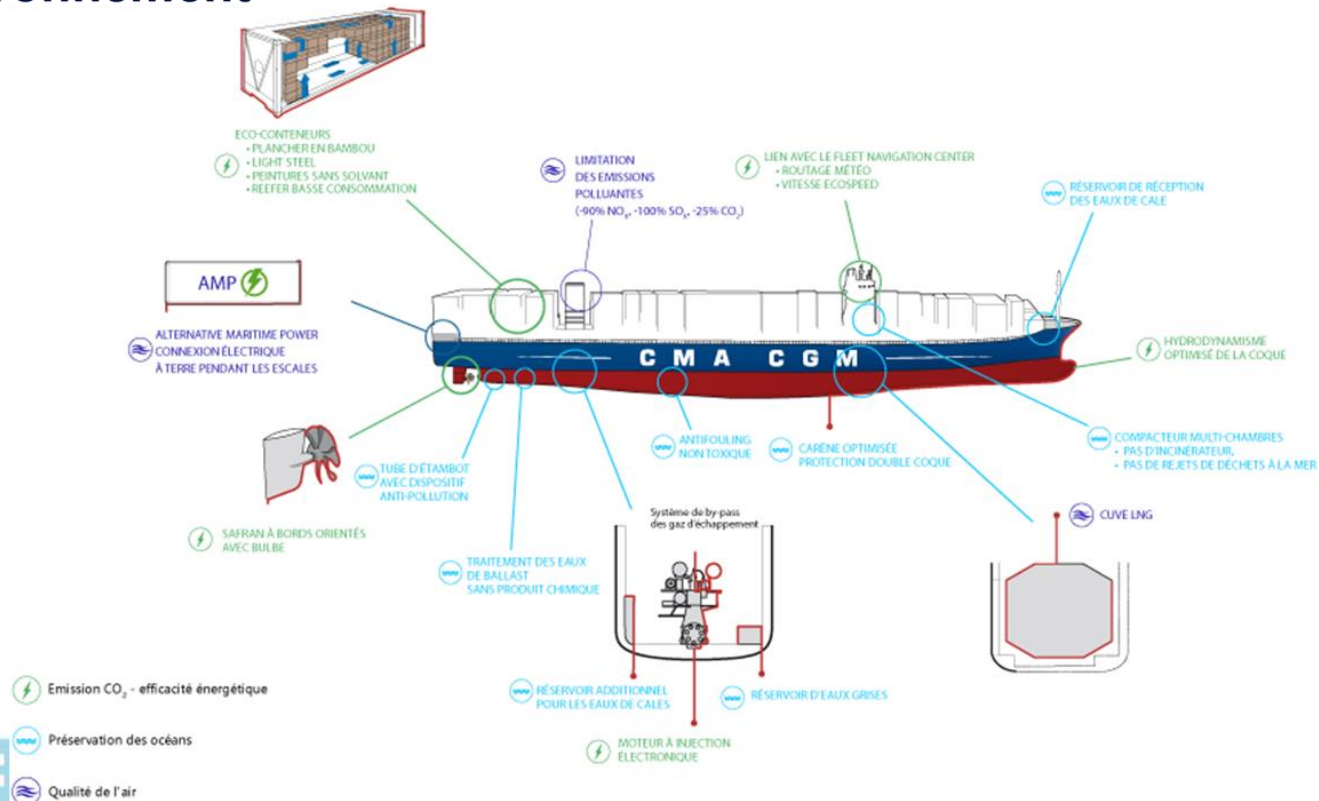


Le GNL: un choix disruptif



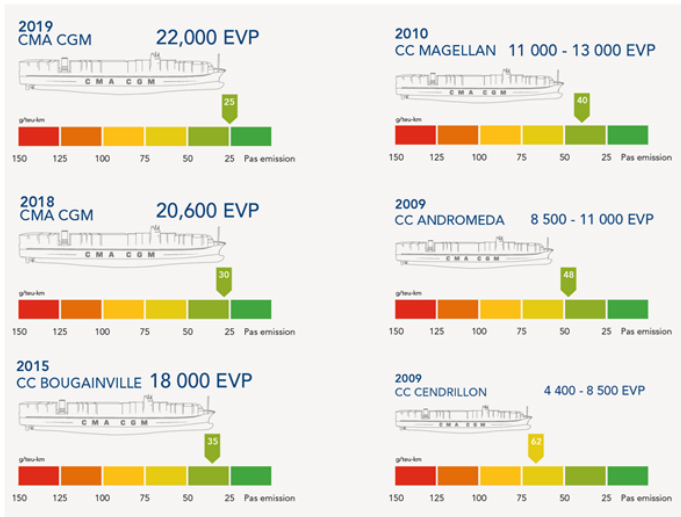
- Le résultat de 7 ans de projet R&D mené par nos ingénieurs en collaboration avec les ports et les fournisseurs d'énergie
- Pour la première fois dans l'histoire de l'industrie du shipping, une technologie qui sera appliquée sur des portes conteneurs de 22 000 EVP
- L'architecture des navires utilisant du GNL ne diffère pas des navires existants
 - › Motorisation Dual fuel
 - › Les cuves de LNG : 18 000 m³

La flotte CMA CGM : un concentré de technologies au service de l'environnement



La flotte CMA CGM : un bilan carbone parmi les meilleurs de l'industrie

L'efficacité de la flotte



- 462 navires à la pointe de la technologie
- Une large gamme de capacité
- Une flotte jeune de plus en plus propre
- De 62g à 25g de CO₂/EVP/Km
- Le transport conteneurisé est le mode de transport le plus propre

