



**Qualitair**

ALPES MARITIMES  
ALPES DE HAUTE-PROVENCE  
HAUTES - ALPES

Campagne de mesure de la qualité de l'air  
sur la commune de

**T E N D E**

# TENDE

## Objectif de l'étude

### Etudier le comportement de l'ozone (pollution photochimique)

Durée de la campagne : 31 jours - 02 juin/02 juillet 2002

Moyens à disposition : camion laboratoire mobile régional

Polluants analysés : CO, O<sub>3</sub>, NO<sub>x</sub> (NO et NO<sub>2</sub>), et les PM10.

## Présentation de la zone étudiée

Population concernée : 1 890 habitants

Densité : 17 hbts/km<sup>2</sup>

Sources de pollution proche : axe routier vers l'Italie

Environnement : rural

Emplacement exact : Parking de la gare.

Spécificité topographique : Intersection de 2 vallées, vallée de la Roya et de la Réfrei.

## Météorologie moyenne sur la période d'étude :

| Température | Vitesse Vent | Pluviométrie* | Hygrométrie |
|-------------|--------------|---------------|-------------|
| 18 °C       | 2 m/s        | 56 mm         | 75 %        |

\* : Données Météo France, station Tende

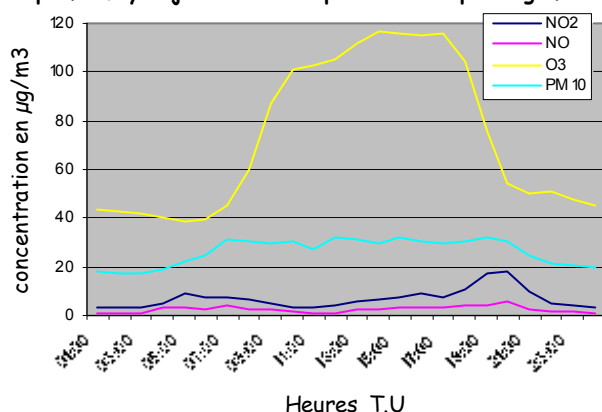
Le vent dominant est caractérisé par un régime de brises thermiques, principalement orientées Sud le jour (brise de vallée) et Est-Nord-Est la nuit (brise de montagne).

## Résultats

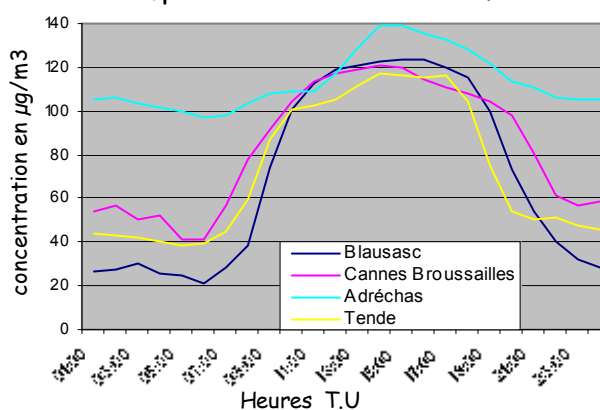
| Polluants | O <sub>3</sub> | NO | NO <sub>2</sub> | CO* | PM10 |
|-----------|----------------|----|-----------------|-----|------|
| Moyenne   | 76             | 2  | 7               | 0,2 | 27   |
| Maximum   | 172            | 18 | 51              | 0,7 | 76   |
| Minimum   | 7              | 0  | 2               | 0   | 1    |

\* Les concentrations sont exprimées en µg/m<sup>3</sup>, sauf pour le CO dont l'unité est le mg/m<sup>3</sup>.

profil moyen journalier des polluants les plus significatifs



comparaison O3 avec des stations fixes



Les concentrations des polluants primaires (NO et NO<sub>2</sub>) restent très en deçà des normes. Le profil d'ozone est comparable à celui de stations fixes périurbaines (Blausasc et Cannes) avec une courbe en cloche. Malgré des niveaux moindres, il existe une similitude avec l'Adréchas (site de montagne) avec, en fin d'après-midi, un apport d'ozone provenant du littoral.

## Conclusion

Dépassement des normes : 86 dépassements de l'objectif qualité (protection de la santé humaine) pour l'ozone. (154 pour Blausasc, 354 pour Adréchas, pour 147 Cannes)

Seul l'ozone présente des niveaux élevés dus à un couplage entre formation photochimique locale et apports provenant du littoral (influence possible de l'Italie du Nord).