

LA ROQUE D'ANTHERON

Campagnes de mesure Inventaire des émissions de polluants

LA ROQUE D'ANTHERON – 4 446 HABITANTS

EMISSIONS



Sur la commune de La Roque d'Anthéron, trois secteurs d'activités sont prédominants dans les émissions de polluants atmosphériques : les transports routiers, le résidentiel / tertiaire et le secteur agriculture / nature. Les polluants émis proviennent essentiellement de combustions (véhicules, chaudières et fours, engins agricoles...). Les COVNM sont émis essentiellement par des sources naturelles. Les sources anthropiques concernent les transports mais aussi l'utilisation de solvants et de peintures.

Tableau: Bilan d'émissions 2004 sur la commune de La Roque d'Anthéron

	NO _x t/an	CO t/an	CO ₂ t/an	SO ₂ t/an	COVNM t/an	PM _{tot} t/an	PM ₁₀ t/an	PM _{2,5} t/an
Agriculture, sylviculture et nature	20	10	501	0	150	1	1	1
Production et distribution d'énergie	0	0	0	0	1	0	0	0
Industrie et traitement des déchets	0	0	111	0	3	0	0	0
Résidentiel et tertiaire	6	26	6 705	3	11	1	0	0
Transports non routiers	0	0	0	0	0	0	0	0
Transports routiers	32	117	6 589	1	15	5	4	3
TOTAL La Roque d'Anthéron	58	152	13 906	5	180	7	5	4
TOTAL CPA	17 677	20 275	6 080 010	12 000	10 867	1 521	1 028	699
% La Roque d'Anthéron / CPA	0%	1%	0%	0%	2%	0%	0%	1%

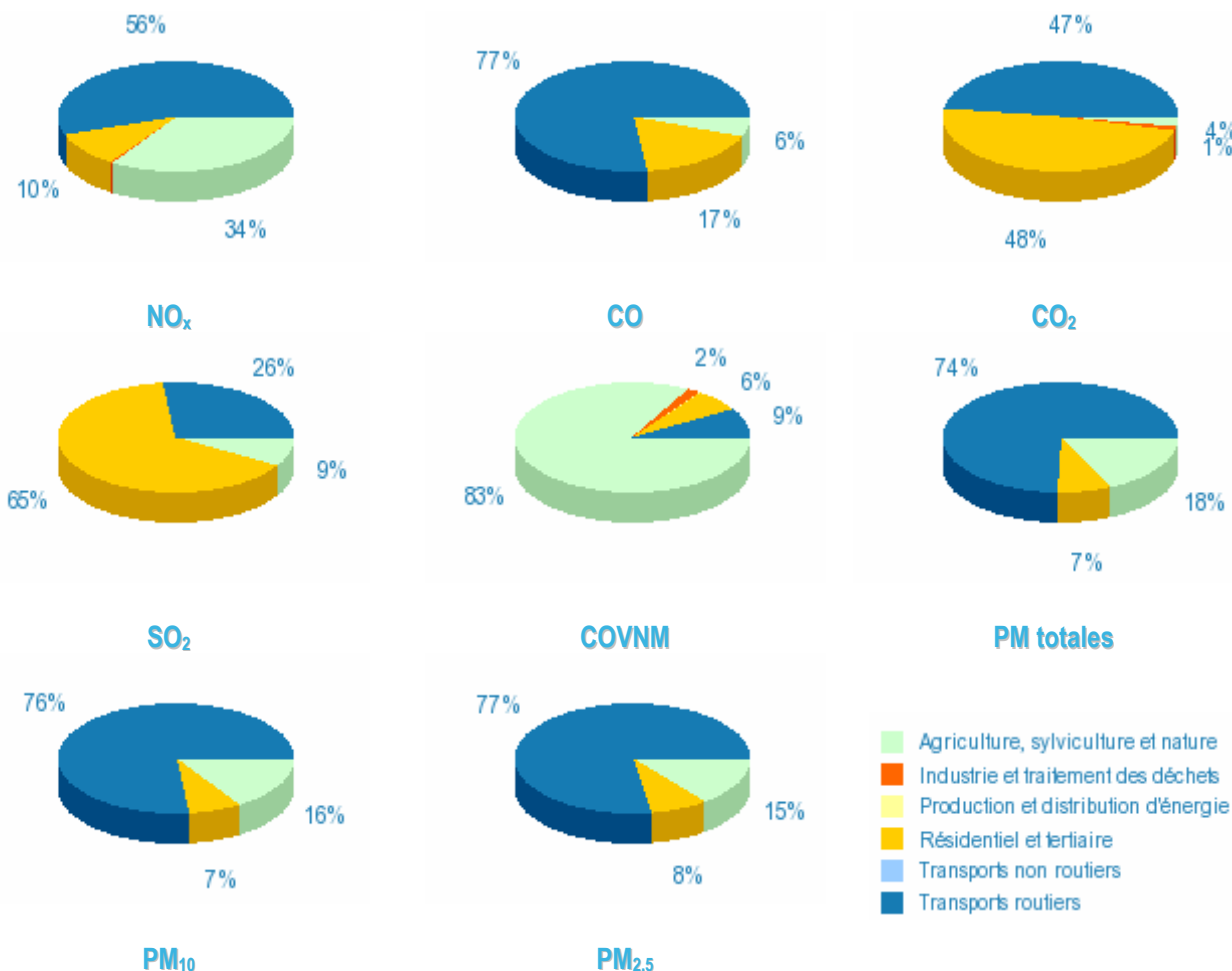
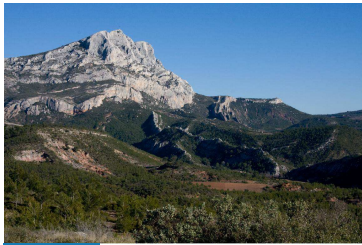
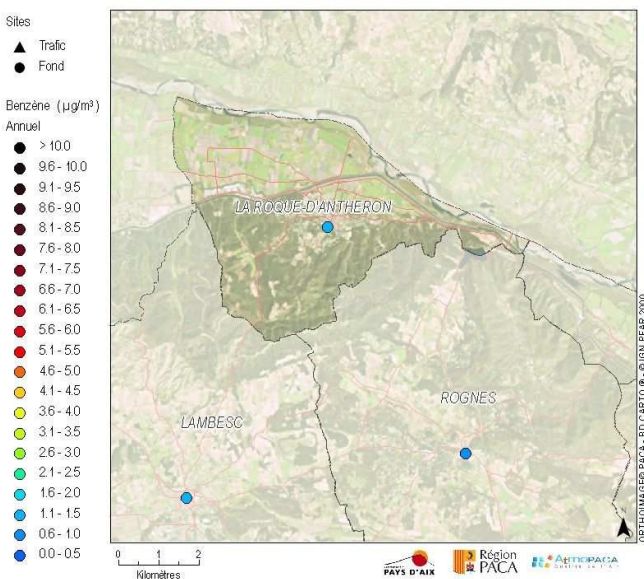
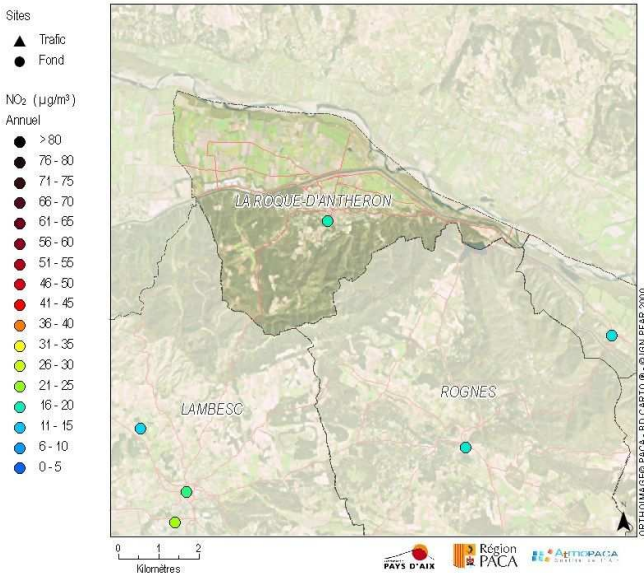


Figure : Analyses sectorielles des émissions de La Roque d'Anthéron



QUALITE DE L'AIR EN 2007



RESULTATS 2007 DE LA CAMPAGNE DE MESURES

Le dioxyde d'azote et le benzène sont des polluants générés par les combustions de carburant, à lier essentiellement au trafic automobile en milieu urbain.

Dioxyde d'azote :

La Roque d'Anthéron a fait l'objet d'un point de mesure en dioxyde d'azote, de typologie périurbaine, situé dans le centre de la commune au niveau de la salle des fêtes.

La concentration enregistrée est de 16 µg/m³, plus de deux fois inférieure à la valeur limite pour 2007 de 46 µg/m³, et a fortiori inférieure à la valeur limite à l'échéance 2010 de 40 µg/m³. Ce site est représentatif de l'ensemble du village, seulement influencé par les émissions du trafic des riverains. La D561, au nord, véhicule peu de trafic. Elle est située entre 100 et 500 m de la zone urbanisée et n'impacte probablement que très peu les teneurs chroniques du village.

En ce qui concerne ce polluant, la qualité de l'air est bonne sur la Roque d'Anthéron, sachant que les teneurs les plus basses en dioxyde d'azote mesurées sur la CPA, de 8 à 10 µg/m³, sont proches des teneurs quasi naturelles en Provence.

Benzène :

Le site de la salle des fêtes montre une concentration annuelle en benzène de 1.1 µg/m³. Celle-ci est inférieure à l'objectif de qualité pour ce polluant (2 µg/m³) et a fortiori, à la valeur limite annuelle du benzène (5 µg/m³).

0.8 à 1µg/m³ correspond au niveau de fond en benzène de la CPA.

SURVEILLANCE AU QUOTIDIEN DE LA ROQUE D'ANTHERON

Informations disponibles sur www.atmopaca.org et www.aires-mediterranee.org

- Observations et prévisions régionales cartographiques : animation heure par heure de panaches de pollution prévus et/ou observés : ozone (O₃), dioxyde d'azote (NO₂) et poussières (PM₁₀).
- Message en cas de pic de pollution en ozone en temps réel sur le département des Bouches du Rhône.