



# MEYRARGUES

## Campagnes de mesure Inventaire des émissions de polluants

MEYRARGUES – 3 282 HABITANTS

### EMISSIONS



Les émissions de polluants sur la commune de Meyrargues proviennent principalement des transports routiers. Ce secteur est l'émetteur le plus important pour l'ensemble des polluants présentés ici à l'exception des Composés Organiques Volatils Non Méthaniques (COVNM). Les COVNM sont principalement d'origine naturelle et agricole (à noter que le caractère diffus des sources telles que la végétation entraîne des niveaux généralement peu élevés localement à la différence des émetteurs de type anthropique). Les émissions des secteurs résidentiel, tertiaire et industrie tiennent une place moins importante : elles proviennent essentiellement d'installations de combustion, procédés énergétiques, traitement des déchets.

Tableau : Bilan d'émissions 2004 sur la commune de Meyrargues

|                                      | NO <sub>x</sub> t/an | CO t/an    | CO <sub>2</sub> t/an | SO <sub>2</sub> t/an | COVNM t/an | PM <sub>tot</sub> t/an | PM <sub>10</sub> t/an | PM <sub>2,5</sub> t/an |
|--------------------------------------|----------------------|------------|----------------------|----------------------|------------|------------------------|-----------------------|------------------------|
| Agriculture, sylviculture et nature  | 23                   | 11         | 486                  | 0                    | 228        | 2                      | 1                     | 1                      |
| Production et distribution d'énergie | 0                    | 0          | 0                    | 0                    | 3          | 0                      | 0                     | 0                      |
| Industrie et traitement des déchets  | 1                    | 3          | 3 171                | 1                    | 3          | 1                      | 0                     | 0                      |
| Résidentiel et tertiaire             | 2                    | 16         | 2 960                | 1                    | 8          | 0                      | 0                     | 0                      |
| Transports non routiers              | 5                    | 1          | 366                  | 0                    | 1          | 1                      | 1                     | 1                      |
| Transports routiers                  | 208                  | 274        | 37 573               | 7                    | 44         | 29                     | 20                    | 15                     |
| <b>TOTAL Meyrargues</b>              | <b>238</b>           | <b>306</b> | <b>44 555</b>        | <b>10</b>            | <b>286</b> | <b>33</b>              | <b>22</b>             | <b>17</b>              |
| TOTAL CPA                            | 17 677               | 20 275     | 6 080 010            | 12 000               | 10 867     | 1 521                  | 1 028                 | 699                    |
| <b>% Meyrargues / CPA</b>            | <b>1%</b>            | <b>2%</b>  | <b>1%</b>            | <b>0%</b>            | <b>3%</b>  | <b>2%</b>              | <b>2%</b>             | <b>2%</b>              |

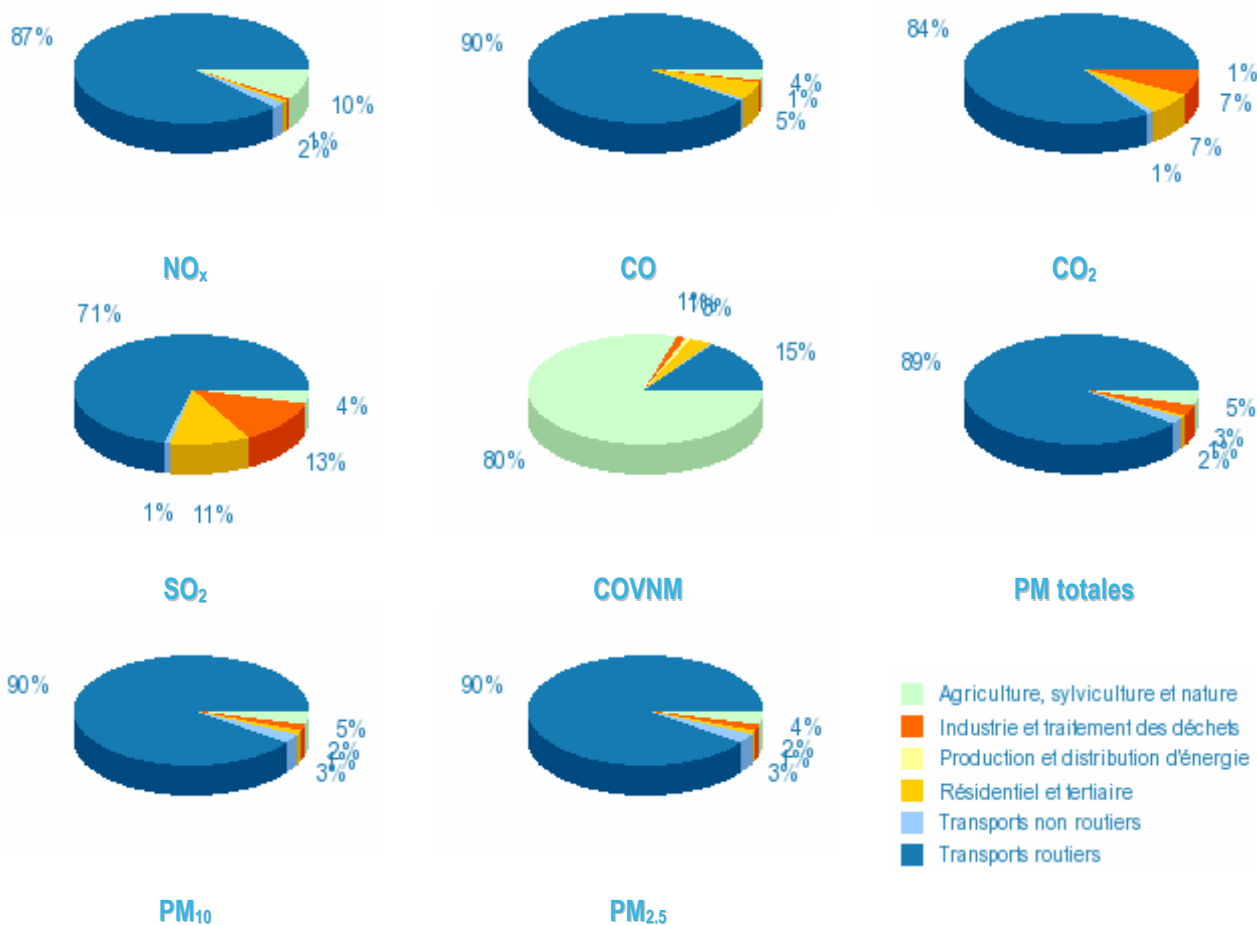
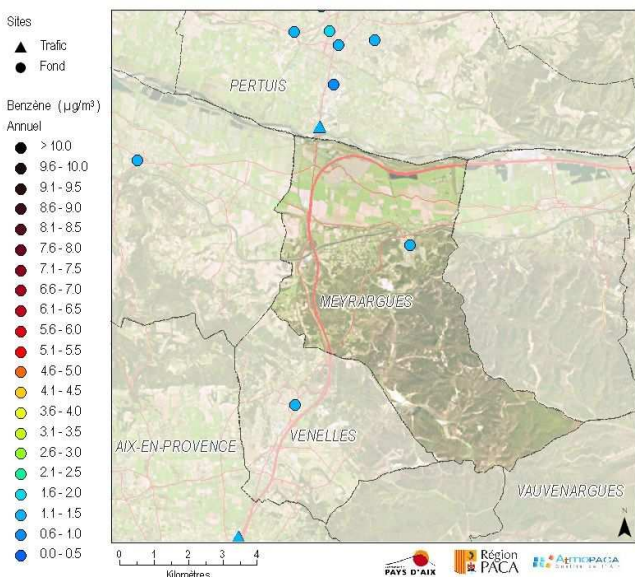
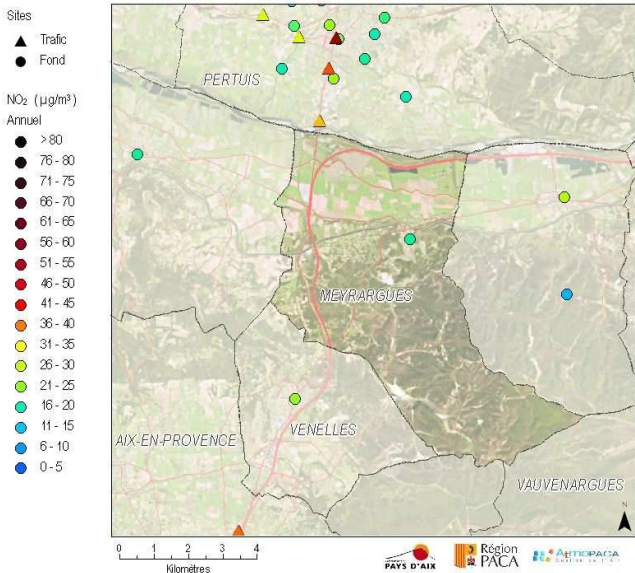


Figure : Analyses sectorielles des émissions de Meyrargues

## QUALITE DE L'AIR EN 2007

RESULTATS 2007 DE LA CAMPAGNE DE  
MESURES

Le dioxyde d'azote et le benzène sont des polluants générés par les combustions de carburant, à lier essentiellement au trafic automobile en milieu urbain.

**Dioxyde d'azote :**

L'avenue d'Albertas, située entre le Cours des Alpes et l'Avenue du Grand Vallat, a fait l'objet de mesures de dioxyde d'azote.

Ce site, de typologie périurbaine, enregistre une teneur de 17 µg/m<sup>3</sup>. Cette concentration en dioxyde d'azote est plus de deux fois inférieure à la valeur limite pour 2007 de 46 µg/m<sup>3</sup>, mais également à la valeur limite à l'échéance 2010 de 40 µg/m<sup>3</sup>. Elle est représentative des niveaux chroniques de l'ensemble du village, influencés en grande partie par les émissions de la circulation des riverains. En effet, même si la D96 au nord du village véhicule environ 15 000 véhicules journalièrement, cette voie est à bonne distance (300 m) du centre et n'a qu'un léger impact. De plus, l'aération des voiries et le trafic fluide favorisent la dispersion des émissions dans l'air.

**Benzène :**

La concentration annuelle sur le village est de 1 µg/m<sup>3</sup>. Elle est inférieure à l'objectif de qualité pour ce polluant (2 µg/m<sup>3</sup>) et *a fortiori*, à la valeur limite annuelle du benzène (5 µg/m<sup>3</sup>). Même si les émissions de benzène existent en ce point en raison des voiries proches, le milieu ouvert conduit à une bonne dispersion de ce polluant dans l'air.

**SURVEILLANCE AU QUOTIDIEN DE SAINT-PAUL-LES-DURANCES**

Informations disponibles sur [www.atmopaca.org](http://www.atmopaca.org) et [www.aires-mediterranee.org](http://www.aires-mediterranee.org)

- Observations et prévisions régionales cartographiques : animation heure par heure de panaches de pollution prévus et/ou observés : ozone (O<sub>3</sub>), dioxyde d'azote (NO<sub>2</sub>) et poussières (PM<sub>10</sub>).
- Message en cas de pic de pollution en ozone en temps réel sur le département des Bouches du Rhône.