



MEYREUIL – 4 408 HABITANTS

EMISSIONS



La commune de Meyreuil présente un bilan d'émissions particulier : le secteur de la production et distribution d'énergie représentent la quasi-totalité des émissions. Les transports routiers sont tout de même le second secteur émetteur de polluants, notamment les polluants caractéristiques de combustions (NO_x, CO, particules). Les COVNM proviennent à 44 % de sources naturelles et des activités agricoles.

Tableau : Bilan d'émissions 2004 sur la commune de Meyreuil

	NO _x t/an	CO t/an	CO ₂ t/an	SO ₂ t/an	COVNM t/an	PM _{tot} t/an	PM ₁₀ t/an	PM _{2,5} t/an
Agriculture, sylviculture et nature	9	8	469	0	100	1	1	0
Production et distribution d'énergie	7 462	3 638	3 521 421	11 130	52	148	147	87
Industrie et traitement des déchets	1	0	706	0	8	1	0	0
Résidentiel et tertiaire	4	55	4 243	2	13	1	1	1
Transports non routiers	0	0	7	0	0	0	0	0
Transports routiers	353	332	53 681	11	51	35	24	19
TOTAL Meyreuil	7 828	4 033	3 580 528	11 143	224	185	173	107
TOTAL CPA	17 677	20 275	6 080 010	12 000	10 867	1 521	1 028	699
% Meyreuil / CPA	44%	20%	59%	93%	2%	12%	17%	15%

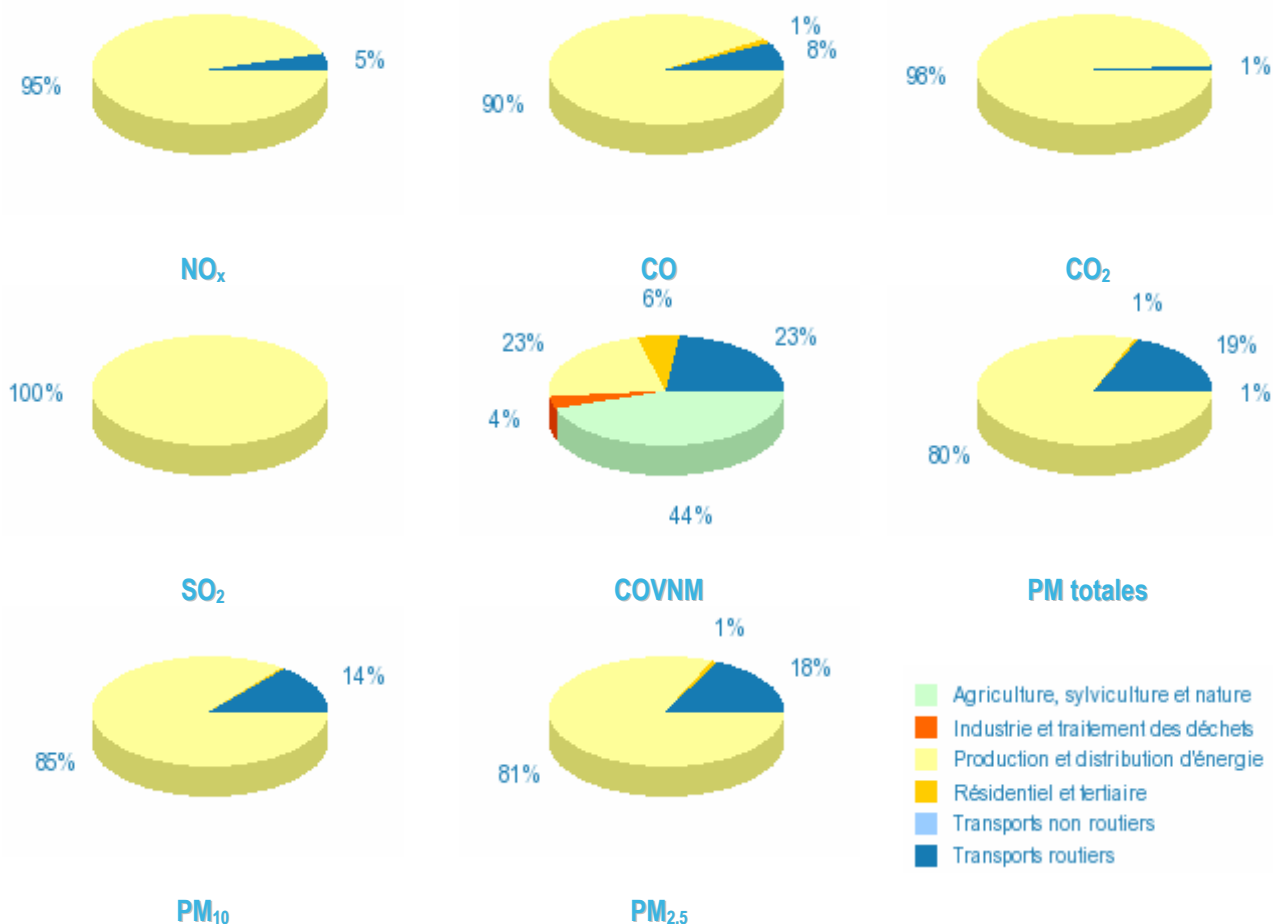
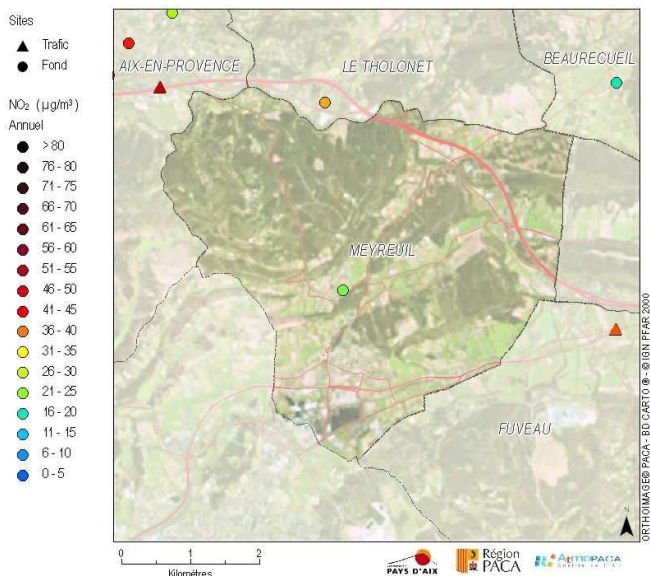


Figure : Analyses sectorielles des émissions de Meyreuil

QUALITE DE L'AIR EN 2007



RESULTATS 2007 DE LA CAMPAGNE DE MESURES

Sur la commune de Meyreuil, la majorité des émissions d'oxydes d'azotes provient du secteur de la production et distribution d'énergie. Cependant, les teneurs en polluants au niveau du site échantillonné sont plutôt issues du trafic automobile (combustions de carburant). Ceci s'explique notamment de par sa localisation à l'abri des retombées de panaches de la centrale. La cheminée, haute de 300m, permet que les émissions soient portées plus loin par les vents et dispersées.

Le village de Meyreuil a fait l'objet d'un point d'échantillonnage, de typologie « périurbain », dans le centre devant la mairie (allée des Platanes). Ce site est représentatif de la concentration chronique du village de Meyreuil à laquelle la population est annuellement exposée.

(Le quartier du Plan de Meyreuil, plus proche de la D6 fera l'objet d'une modélisation en terme de qualité de l'air)

La concentration annuelle en **dioxyde d'azote** est de $20 \mu\text{g}/\text{m}^3$, environ deux fois inférieure à la valeur limite annuelle pour ce polluant de $46 \mu\text{g}/\text{m}^3$ en 2007 et de $40 \mu\text{g}/\text{m}^3$ à l'échéance 2010.

Cette teneur, à proximité de la mairie, est très modérée car elle n'est influencée que par le trafic des riverains de Meyreuil.

Les axes de fort trafic sont éloignés de plus d'un kilomètre du cœur du village et n'influencent probablement que très peu les teneurs du centre de la commune. Il s'agit de l'autoroute A8 avec 84 000 véh/jour (échantillonnage sur Aix-en-Provence), la D7N avec 18 000 véh/jour (échantillonnage sur Le Tholonet) au nord et la D6 avec 24 000 véh/jour (échantillonnage sur Fuveau) au sud.

Les concentrations respectives en dioxyde d'azote échantillonnées directement sur ces axes ou à proximité (environ 100 m pour Le Tholonet) dépassent ou avoisinent la valeur limite de $40 \mu\text{g}/\text{m}^3$:

- Aix-en-Provence A8 : $51 \mu\text{g}/\text{m}^3$.
- Le Tholonet Palette : $33 \mu\text{g}/\text{m}^3$.
- Fuveau D6 : $46 \mu\text{g}/\text{m}^3$.

Avec $20 \mu\text{g}/\text{m}^3$ en moyenne annuelle en dioxyde d'azote, le centre villageois de Meyreuil, dispose d'une assez bonne qualité de l'air pour ce polluant. Les teneurs de fond quasi-naturelles de la CPA se situent aux alentours de 8 à $10 \mu\text{g}/\text{m}^3$.

SURVEILLANCE AU QUOTIDIEN DE MEYREUIL

Une plate forme de modélisation et de prévision (AIRES) couvre l'ensemble de la région PACA.

Informations disponibles sur www.atmopaca.org et www.aires-mediterranee.org

- Observations et prévisions régionales cartographiques : animation heure par heure de panaches de pollution prévus et/ou observés : ozone (O_3), dioxyde d'azote (NO_2) et poussières (PM_{10}).
- Message en cas de pic de pollution en ozone en temps réel sur le département des Bouches-du-Rhône.

ETUDES DE QUALITE DE L'AIR REALISEES SUR LA COMMUNE DE MEYREUIL OU A PROXIMITE

- Etude de la qualité de l'air dans la cour d'une école de La Barque (Fuveau) située à proximité d'un carrefour à forte circulation sur la D6 – 2004.
- Evaluation de la qualité de l'air ambiant sur le secteur de Gardanne/Simiane, en liaison avec l'activité d'Aluminium Péchiney – Gaz, particules et métaux lourds – 2004.
- Meyreuil : étude de la qualité de l'air sur les points sensibles de la commune – 2003.