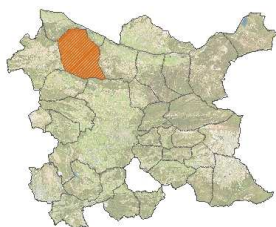


### ROGNES – 4 194 HABITANTS

#### EMISSIONS



La commune de Rognes contribue de 0 à 3 % aux émissions de la CPA selon les polluants étudiés. Le secteur majoritaire, les transports routiers, contribue entre 65 et 77 % des émissions de CO, CO<sub>2</sub> et de particules, 52 % des émissions de NO<sub>x</sub>, 32 % du SO<sub>2</sub>. Le résidentiel / tertiaire émet 48 % des émissions de SO<sub>2</sub>, 21 % du CO<sub>2</sub> et 9 % du CO. Le secteur agriculture / nature intervient principalement dans les émissions de COVNM (90 %) et de NO<sub>x</sub> (45 %) : il s'agit notamment des émissions naturelles pour les COVNM, des installations de combustion et de l'utilisation d'engins agricoles pour les autres polluants. Enfin, le secteur industrie / traitement des déchets apparaît avec des contributions moindres (petites installations de combustion, traitement des eaux usées, extraction de matériaux...).

Tableau : Bilan d'émissions 2004 sur la commune de Rognes

	NO <sub>x</sub> t/an	CO t/an	CO <sub>2</sub> t/an	SO <sub>2</sub> t/an	COVNM t/an	PM <sub>tot</sub> t/an	PM <sub>10</sub> t/an	PM <sub>2,5</sub> t/an
Agriculture, sylviculture et nature	40	23	1 239	1	310	3	2	1
Production et distribution d'énergie	0	0	0	0	0	0	0	0
Industrie et traitement des déchets	0	0	370	0	2	0	0	0
Résidentiel et tertiaire	2	15	2 888	3	11	0	0	0
Transports non routiers	0	0	0	0	0	0	0	0
Transports routiers	45	128	9 170	2	20	8	5	4
<b>TOTAL Rognes</b>	<b>88</b>	<b>165</b>	<b>13 667</b>	<b>5</b>	<b>343</b>	<b>11</b>	<b>8</b>	<b>6</b>
TOTAL CPA	17 677	20 275	6 080 010	12 000	10 867	1 521	1 028	699
<b>% Rognes / CPA</b>	<b>0%</b>	<b>1%</b>	<b>0%</b>	<b>0%</b>	<b>3%</b>	<b>1%</b>	<b>1%</b>	<b>1%</b>

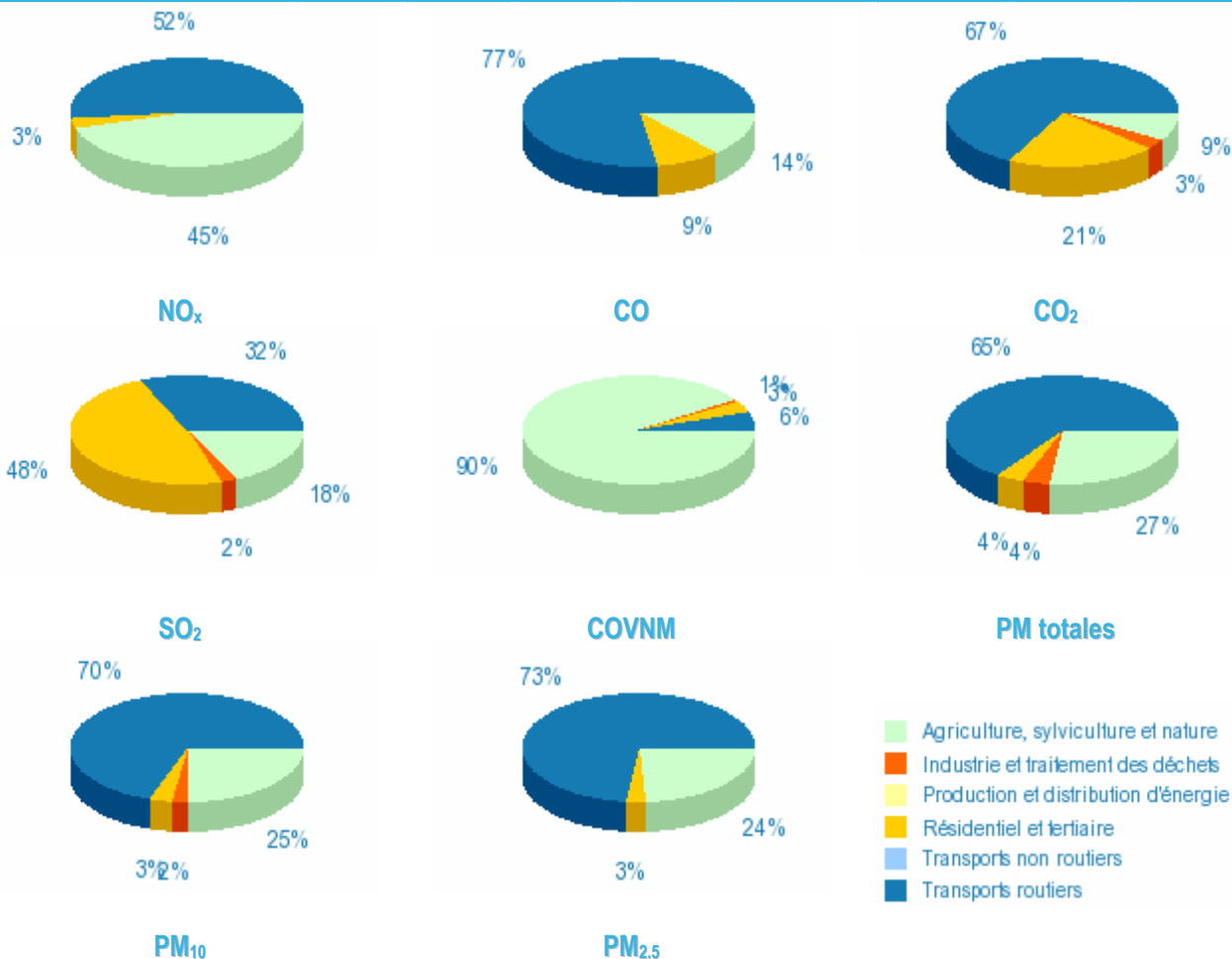


Figure : Analyses sectorielles des émissions de Rognes

## QUALITE DE L'AIR EN 2007

## RESULTATS 2007 DE LA CAMPAGNE DE MESURES

Le dioxyde d'azote et le benzène sont des polluants générés par les combustions de carburant, à lier essentiellement au trafic automobile en milieu urbain.

## Dioxyde d'azote :

Rognes a fait l'objet d'un point de mesure en dioxyde d'azote, de typologie périurbaine, situé à 200 m du cœur villageois, au niveau du croisement entre le chemin de la Fanée et le chemin des Mauvares.

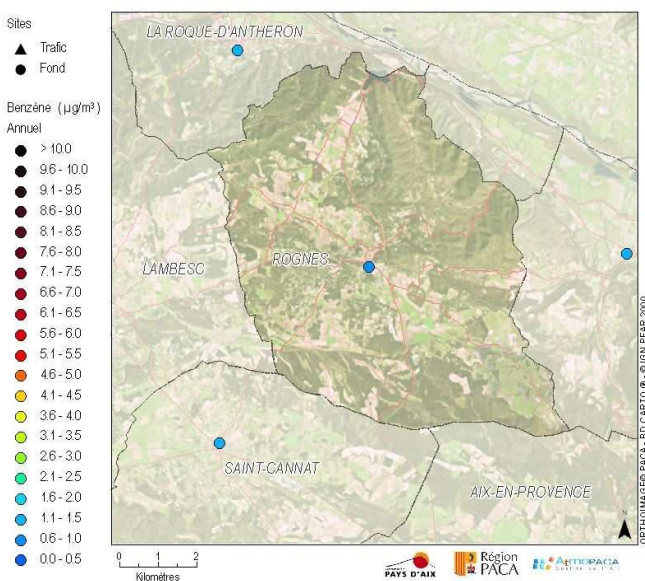
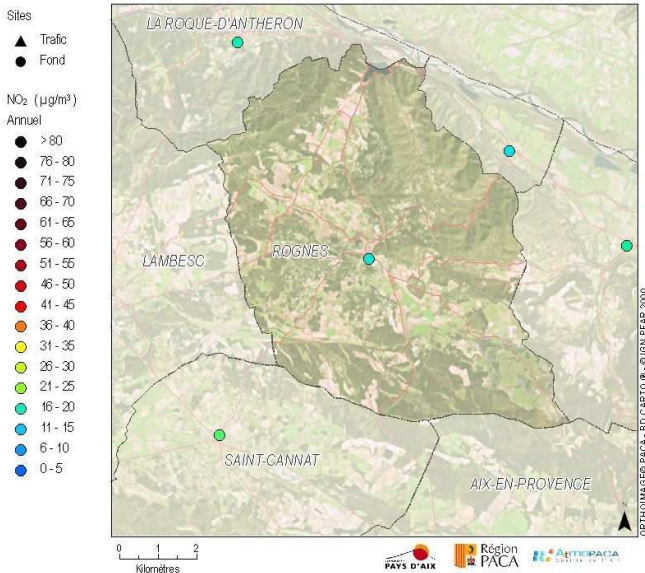
La concentration enregistrée est de  $15 \mu\text{g}/\text{m}^3$ , trois fois inférieure à la valeur limite pour 2007 de  $46 \mu\text{g}/\text{m}^3$ , et a fortiori inférieure à la valeur limite à l'échéance 2010 de  $40 \mu\text{g}/\text{m}^3$ . Ce site est représentatif de l'ensemble du village. Les émissions du trafic ayant une influence sur ces niveaux sont celles du trafic des riverains, de l'avenue d'Aix (D543), avec environ 6 000 véh/jour, et de la route de Lambesc (D15), avec 3 400 véh/jour.

La qualité de l'air est bonne sur Rognes, en ce qui concerne ce polluant, sachant que les teneurs les plus basses en dioxyde d'azote mesurées sur la CPA sont de 8 à  $10 \mu\text{g}/\text{m}^3$ , proches des teneurs quasi naturelles en Provence.

## Benzène :

Le site Rognes montre une concentration annuelle en benzène de  $0.9 \mu\text{g}/\text{m}^3$ . Celle-ci est inférieure à l'objectif de qualité pour ce polluant ( $2 \mu\text{g}/\text{m}^3$ ) et a fortiori, à la valeur limite annuelle du benzène ( $5 \mu\text{g}/\text{m}^3$ ).

$0.8$  à  $1 \mu\text{g}/\text{m}^3$  correspond au niveau de fond en benzène de la CPA.



## SURVEILLANCE AU QUOTIDIEN DE ROGNES

Informations disponibles sur [www.atmopaca.org](http://www.atmopaca.org) et [www.aires-mediterranee.org](http://www.aires-mediterranee.org)

- Observations et prévisions régionales cartographiques : animation heure par heure de panaches de pollution prévus et/ou observés : ozone ( $\text{O}_3$ ), dioxyde d'azote ( $\text{NO}_2$ ) et poussières ( $\text{PM}_{10}$ ).
- Message en cas de pic de pollution en ozone en temps réel sur le département des Bouches du Rhône.