



SAINT MARC JAUMEGARDE – 1 078 HABITANTS

### EMISSIONS



La commune de Saint-Marc-Jaumegarde contribue très faiblement aux émissions de la CPA pour la plupart des polluants (2 % pour les Composés Organiques Volatils Non Méthaniques). Les transports routiers ainsi que le secteur résidentiel / tertiaire sont les deux secteurs principaux qui participent aux émissions. Le secteur agriculture / sylviculture / nature contribue à la quasi-totalité des émissions de COVNM (sources naturelles : végétation, sols), les activités agricoles (combustion, engins...) produisent 23 % des NOx, 18 % des particules.

Tableau : Bilan d'émissions 2004 sur la commune de Saint-Marc-Jaumegarde

	NO <sub>x</sub> t/an	CO t/an	CO <sub>2</sub> t/an	SO <sub>2</sub> t/an	COVNM t/an	PM <sub>tot</sub> t/an	PM <sub>10</sub> t/an	PM <sub>2,5</sub> t/an
Agriculture, sylviculture et nature	5	4	91	0	239	0	0	0
Production et distribution d'énergie	0	0	0	0	0	0	0	0
Industrie et traitement des déchets	0	0	3	0	2	0	0	0
Résidentiel et tertiaire	4	17	5 341	4	3	0	0	0
Transports non routiers	0	0	0	0	0	0	0	0
Transports routiers	13	34	2 409	0	6	2	1	1
<b>TOTAL St-Marc-Jaumegarde</b>	<b>22</b>	<b>55</b>	<b>7 843</b>	<b>5</b>	<b>250</b>	<b>3</b>	<b>2</b>	<b>1</b>
TOTAL CPA	17 677	20 275	6 080 010	12 000	10 867	1 521	1 028	699
<b>% St-Marc-Jaumegarde / CPA</b>	<b>0%</b>	<b>0%</b>	<b>0%</b>	<b>0%</b>	<b>2%</b>	<b>0%</b>	<b>0%</b>	<b>0%</b>

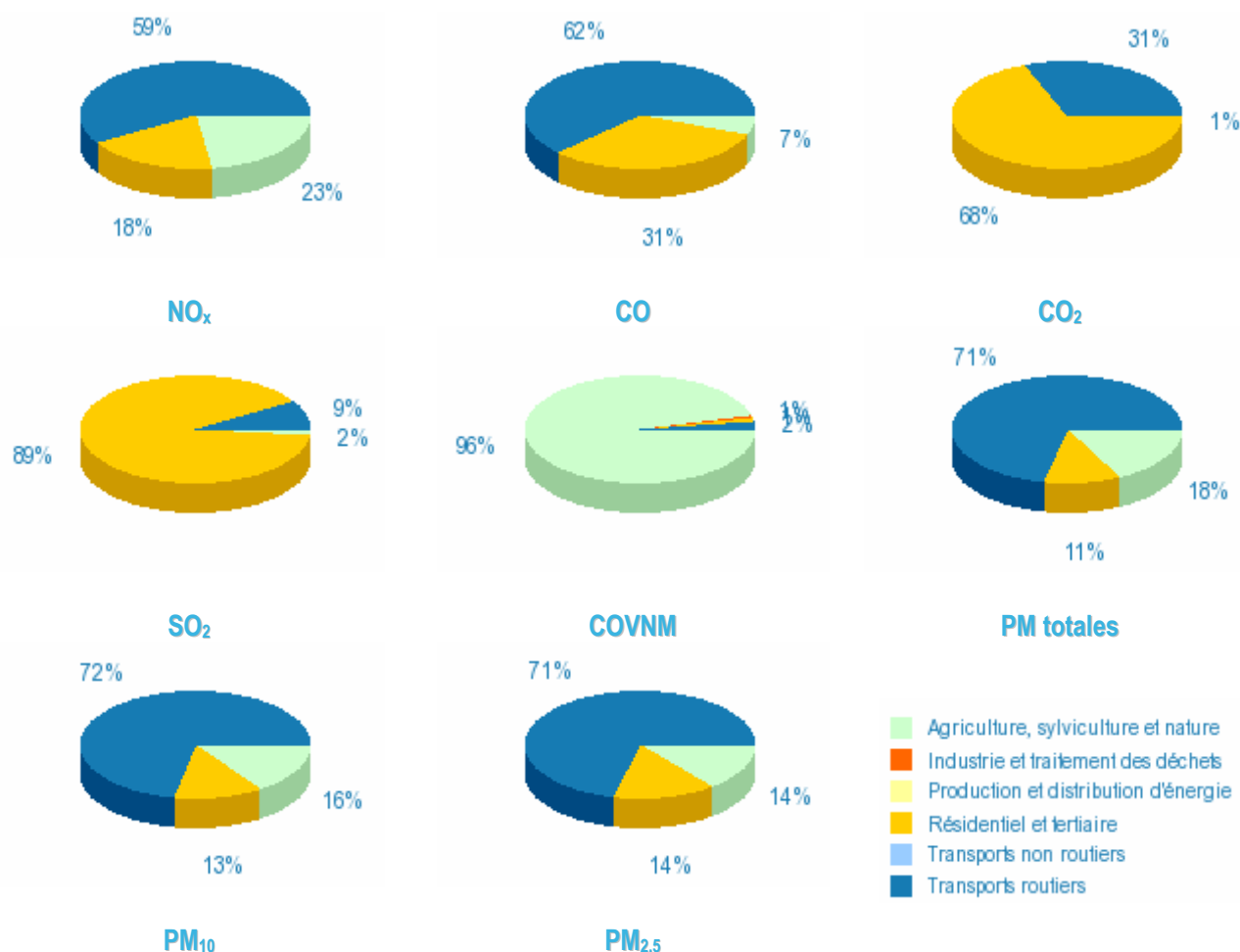
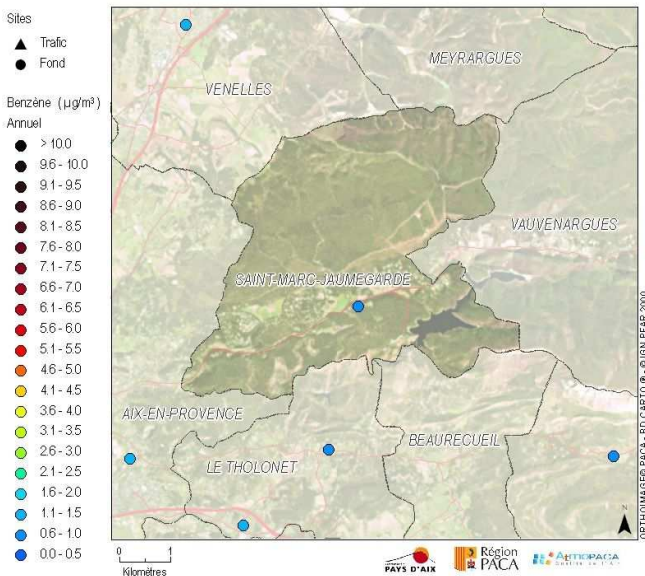
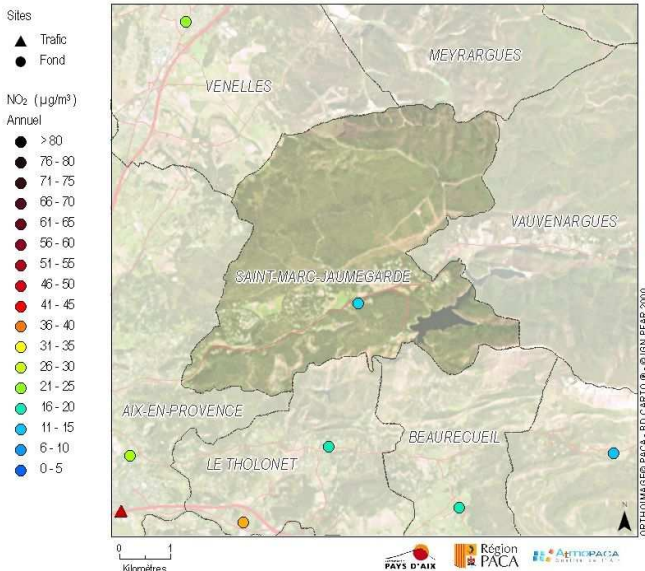


Figure : Analyses sectorielles des émissions de Saint-Marc-Jaumegarde

## QUALITE DE L'AIR EN 2007

RESULTATS 2007 DE LA CAMPAGNE DE  
MESURES

Le dioxyde d'azote et le benzène sont des polluants générés par les combustions de carburant, à lier essentiellement au trafic automobile en milieu urbain.

## Dioxyde d'azote

- Le site de la mairie de Saint Marc Jaumegarde, de typologie périurbaine, enregistre une concentration annuelle en dioxyde d'azote de  $12 \mu\text{g}/\text{m}^3$ .

Celle-ci est largement inférieure à la valeur limite pour 2007 de  $46 \mu\text{g}/\text{m}^3$  et *a fortiori* à la valeur limite à l'échéance 2010 de  $40 \mu\text{g}/\text{m}^3$ .

Dans le village, cette teneur chronique faible est représentative des rues et ruelles du village. Elle est à relier aux émissions automobiles du trafic des riverains.

Par la D10 à environ 200 m de la mairie, ne transite que peu de véhicules (environ 4 500 véh/jour). Cet axe n'influence que très peu les niveaux sur Saint Marc Jaumegarde.

- A l'est de Saint Marc, au niveau du barrage de Bimont et sur les contreforts de la Sainte Victoire, cette concentration pourrait encore baisser et atteindre le niveau de fond quasi naturel de la Provence :  $8 \text{ à } 9 \mu\text{g}/\text{m}^3$  (valeurs rurales de Peyrolles et de Vauvenargues)

## Benzène :

La concentration annuelle en benzène du village est de  $0.6 \mu\text{g}/\text{m}^3$ . Elle est inférieure à l'objectif de qualité pour ce polluant ( $2 \mu\text{g}/\text{m}^3$ ) et *a fortiori*, à la valeur limite annuelle du benzène ( $5 \mu\text{g}/\text{m}^3$ ). Les émissions de benzène sont peu importantes au niveau des voiries et le milieu ouvert conduit à une bonne dispersion de ce polluant. Ainsi, les niveaux relevés sont les plus bas de ceux de la CPA.

## SURVEILLANCE AU QUOTIDIEN DE SAINT MARC JAUMEGARDE

Informations disponibles sur [www.atmopaca.org](http://www.atmopaca.org) et [www.aires-mediterranee.org](http://www.aires-mediterranee.org)

- Observations et prévisions régionales cartographiques : animation heure par heure de panaches de pollution prévus et/ou observés : ozone ( $\text{O}_3$ ), dioxyde d'azote ( $\text{NO}_2$ ) et poussières ( $\text{PM}_{10}$ ).
- Message en cas de pic de pollution en ozone en temps réel sur le département des Bouches du Rhône.