



Vauvenargues – 729 habitants

### EMISSIONS



Les émissions sur le territoire de la commune de Vauvenargues représentent moins de 1 % des émissions totales sur la CPA pour les polluants présentés ici (6 % pour les Composés Organiques Volatils Non Méthaniques). Les transports routiers occupent une part importante dans ces émissions : environ 50 % du CO, CO<sub>2</sub> et du SO<sub>2</sub>, 61 % des NO<sub>x</sub> et plus de 70 % des particules. Concernant le secteur résidentiel / tertiaire, il s'agit principalement d'installations de combustion intervenant à hauteur de 28 % des émissions de CO<sub>2</sub>, 35 % de SO<sub>2</sub>, 41 % de CO et environ 15 % des particules. Enfin, les sources naturelles et activités agricoles représentent 99 % des émissions de COVNM, 34 % des NO<sub>x</sub>, 14 % des particules.

Tableau : Bilan d'émissions 2004 sur la commune de Vauvenargues

	NO <sub>x</sub> t/an	CO t/an	CO <sub>2</sub> t/an	SO <sub>2</sub> t/an	COVNM t/an	PM <sub>tot</sub> t/an	PM <sub>10</sub> t/an	PM <sub>2,5</sub> t/an
Agriculture, sylviculture et nature	6	3	135	0	680	0	0	0
Production et distribution d'énergie	0	0	0	0	0	0	0	0
Industrie et traitement des déchets	0	0	723	0	0	0	0	0
Résidentiel et tertiaire	1	20	1 174	0	3	0	0	0
Transports non routiers	0	0	0	0	0	0	0	0
Transports routiers	11	25	2 138	0	4	2	1	1
<b>TOTAL Vauvenargues</b>	<b>18</b>	<b>48</b>	<b>4 169</b>	<b>1</b>	<b>687</b>	<b>2</b>	<b>2</b>	<b>1</b>
TOTAL CPA	17 677	20 275	6 080 010	12 000	10 867	1 521	1 028	699
<b>% Vauvenargues / CPA</b>	<b>0%</b>	<b>0%</b>	<b>0%</b>	<b>0%</b>	<b>6%</b>	<b>0%</b>	<b>0%</b>	<b>0%</b>

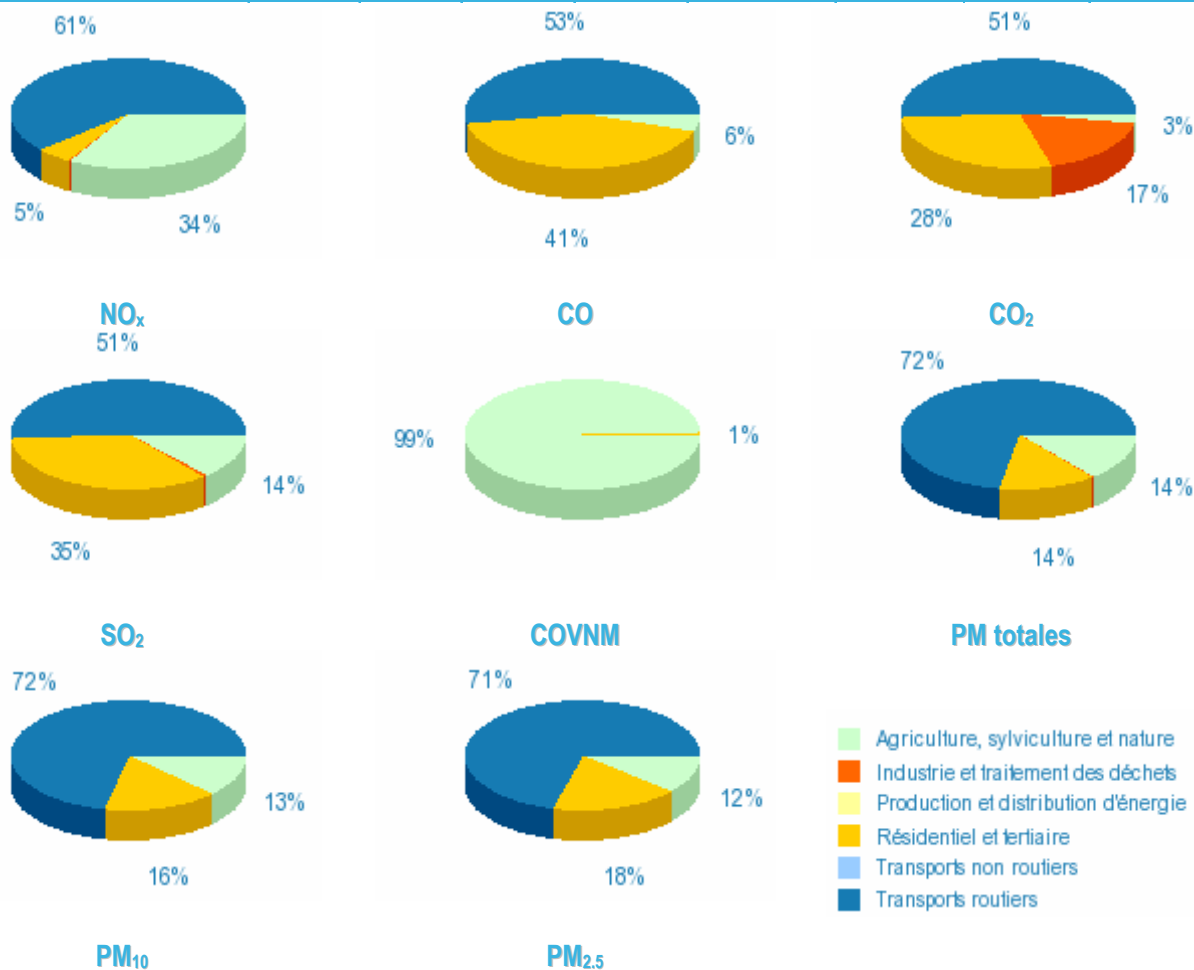
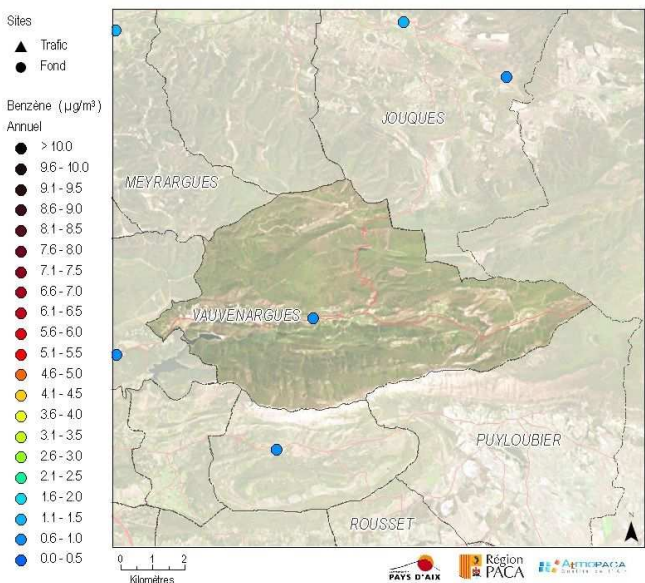
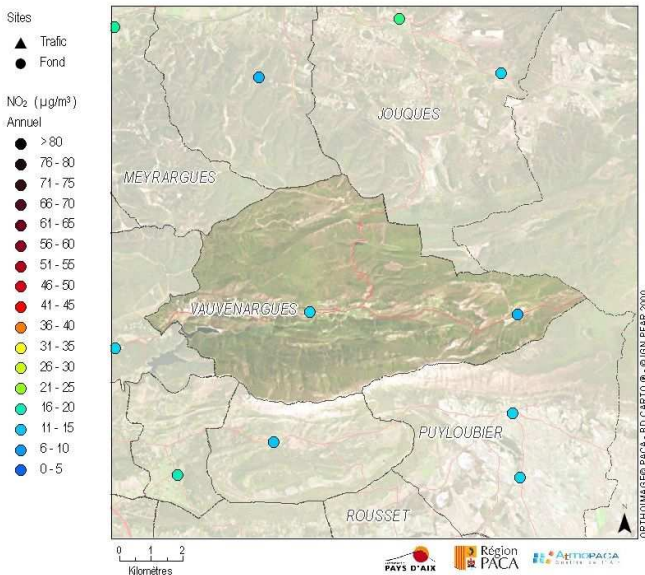


Figure : Analyses sectorielles des émissions de Vauvenargues

## QUALITE DE L'AIR EN 2007



## RESULTATS 2007 DE LA CAMPAGNE DE MESURES

Le dioxyde d'azote et le benzène sont des polluants générés par les combustions de carburant, à lier essentiellement au trafic automobile en milieu urbain.

## Dioxyde d'azote :

- Le site du village de Vauvenargues (boulevard du Moraliste, de typologie périurbaine) et celui, rural, de la D10 à l'est du village, enregistrent des teneurs faibles en dioxyde d'azote avec respectivement 12 et 9 µg/m<sup>3</sup>.

Celles-ci sont largement inférieures à la valeur limite pour 2007 de 46 µg/m<sup>3</sup> et *a fortiori* à la valeur limite à l'échéance 2010 de 40 µg/m<sup>3</sup>.

Dans le village, cette teneur chronique est représentative des rues et ruelles de Vauvenargues. Elle est à relier aux émissions automobiles, peu importantes, du trafic des riverains et de celles de la D10 (environ 400 véh/jour).

- A l'extérieur du village, à l'est de la D10 après le col des Portes, le niveau de fond est de 9 µg/m<sup>3</sup>; valeur représentative du niveau de fond quasi naturel de la Provence, sur un secteur exempt d'émissions d'oxydes d'azotes.

## Benzène

La concentration annuelle dans le village est de 0.8 µg/m<sup>3</sup>, inférieure à l'objectif de qualité pour le benzène de 2 µg/m<sup>3</sup> (et inférieure à la valeur limite annuelle du benzène de 5 µg/m<sup>3</sup>). Dans les situations de milieu ouvert et d'émissions peu importantes, les teneurs en benzène sont faibles.

## SURVEILLANCE AU QUOTIDIEN DE VAUVENARGUES

Informations disponibles sur [www.atmopaca.org](http://www.atmopaca.org) et [www.aires-mediterranee.org](http://www.aires-mediterranee.org)

- Observations et prévisions régionales cartographiques : animation heure par heure de panaches de pollution prévus et/ou observés : ozone (O<sub>3</sub>), dioxyde d'azote (NO<sub>2</sub>) et poussières (PM<sub>10</sub>).
- Message en cas de pic de pollution en ozone en temps réel sur le département des Bouches du Rhône.