



JANVIER 2010

COMMUNE DE COURMES – 93 HABITANTS

EMISSIONS

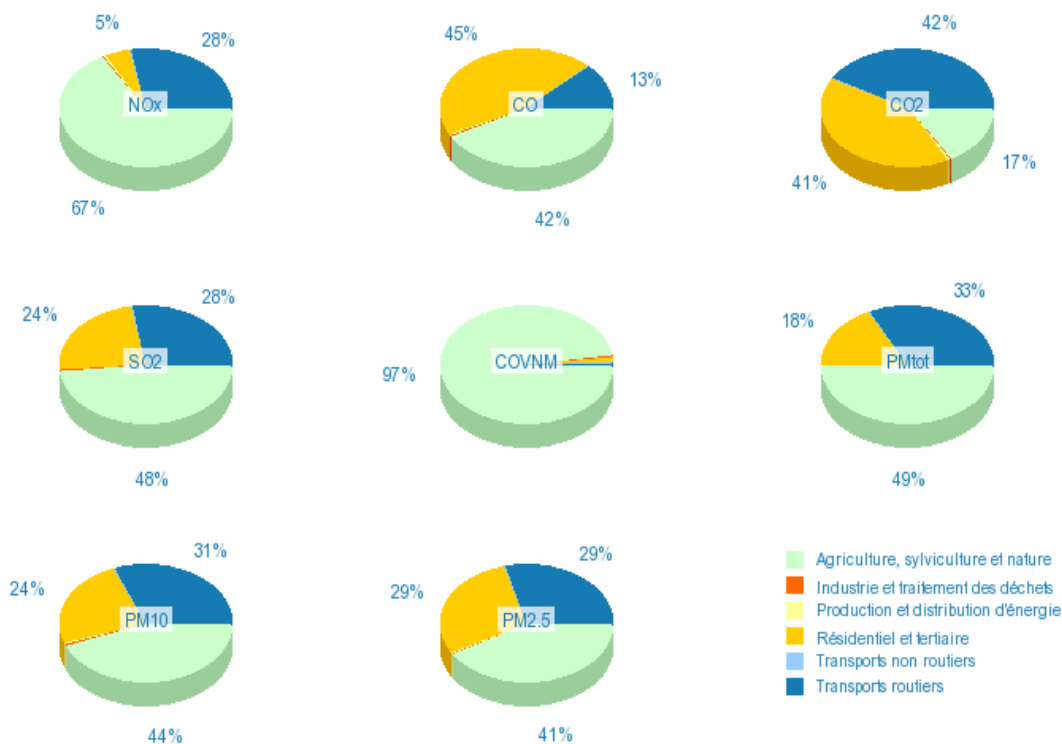


La commune de Courmes est la moins peuplée de la Communauté d'Agglomération. Moins de 1 % des émissions de la CASA est émis sur son territoire. Le secteur de l'agriculture prédomine en termes d'émissions sur la commune : il s'agit des installations de combustion et l'utilisation des engins agricoles, mais aussi des émissions naturelles émises par la végétation (COVNM essentiellement). Le secteur résidentiel / tertiaire participe à 41 % aux émissions de CO₂, 45 % du CO et de 20 à 30 % des émissions de particules et de SO₂. Enfin, les transports routiers sont les principaux émetteurs de CO₂ (42 %). Ils émettent aussi 33 % des particules, 28 % des NO_x et du SO₂.

Tableau : Bilan d'émissions 2006 sur la commune de Courmes

	NO _x t/an	CO t/an	CO ₂ t/an	SO ₂ t/an	COVNM t/an	PM _{tot} t/an	PM ₁₀ t/an	PM _{2.5} t/an
Agriculture, sylviculture et nature	4	11	139	0	46	0	0	0
Production et distribution d'énergie	0	0	0	0	0	0	0	0
Industrie et traitement des déchets	0	0	0	0	0	0	0	0
Résidentiel et tertiaire	0	12	345	0	1	0	0	0
Transports non routiers	0	0	0	0	0	0	0	0
Transports routiers	2	3	350	0	1	0	0	0
TOTAL Courmes	6	26	834	0	47	1	1	0
CASA	2 985	8 039	1 051 031	193	3 505	502	306	191
% Courmes / CASA	0%	0%	0%	0%	1%	0%	0%	0%

Figure : Analyse sectorielle des émissions sur la commune de Courmes



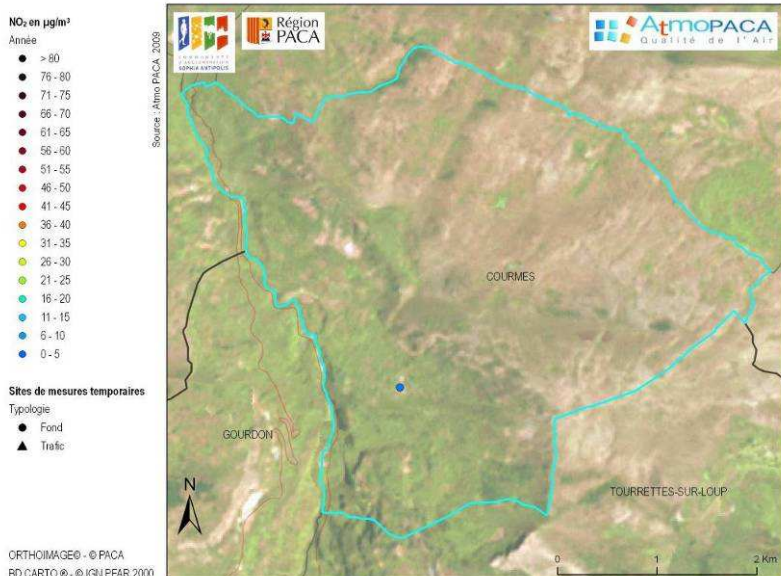
Inventaire des émissions : Année de référence 2006, méthodologie 2009, version 1



JANVIER 2010

QUALITE DE L'AIR

RESULTATS DE LA CAMPAGNE DE MESURES - 2008



Le dioxyde d'azote est un polluant issu d'une combustion (carburant ou chauffage), à lier essentiellement au trafic automobile en milieu urbain.

Dioxyde d'azote

Le site au centre de Courmes, de typologie rurale, présente la concentration annuelle la plus faible avec seulement 2 µg/m³.

Celle-ci est largement inférieure à la valeur limite de 40 µg/m³ applicable en 2010. Cette très faible teneur s'explique par un trafic limité du à une faible densité de population.

A ces faibles niveaux, la saisonnalité est peu marquée.

Elle indique une très bonne qualité de l'air.

SURVEILLANCE AU QUOTIDIEN DE COURMES

Informations disponibles sur www.atmopaca.org et www.aires-mediterranee.org

- Observations et prévisions régionales cartographiques : animation heure par heure de panaches de pollution prévus et/ou observés : ozone (O₃), dioxyde d'azote (NO₂) et particules (PM₁₀).
- Message en cas de pic de pollution en ozone en temps réel sur le département des Alpes-Maritimes.