



JANVIER 2010

COMMUNE DE ROQUEFORT LES PINS – 6 058 HABITANTS

EMISSIONS

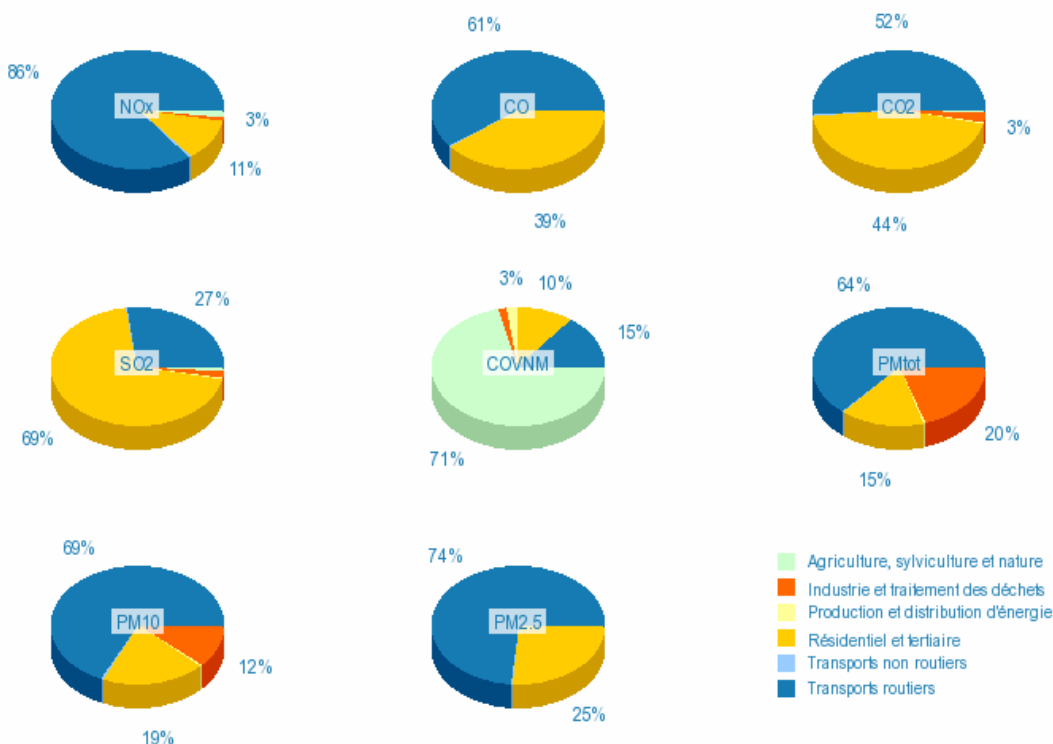


Sur la commune de Roquefort les Pins, 5 % des émissions de COVNM de la CASA sont émis, moins de 3 % pour les autres polluants. Parmi les émissions de composés organiques volatils, 71 % sont issus des sources naturelles (végétation). Les autres émissions de ce secteur d'activités sont issues des combustions (chaudières et utilisation d'engins). Les transports routiers restent les émetteurs principaux de NO_x, CO, CO₂ et particules, suivis du secteur résidentiel / tertiaire (installations de combustion). Les activités industrielles sont aussi constituées d'installations de combustion mais aussi des activités de traitement des déchets / eaux usées (pour les émissions de CO₂) ou encore des activités d'extraction de matériaux (pour les émissions de particules).

Tableau : Bilan d'émissions 2006 sur la commune de Roquefort les Pins

	NO _x t/an	CO t/an	CO ₂ t/an	SO ₂ t/an	COVNM t/an	PM _{tot} t/an	PM ₁₀ t/an	PM _{2.5} t/an
Agriculture, sylviculture et nature	2	1	234	0,1	123	0	0	0
Production et distribution d'énergie	0	0	0	0	4	0	0	0
Industrie et traitement des déchets	0,3	0,1	498	0	3	2	1	0
Résidentiel et tertiaire	7	106	8 314	4	17	2	1	1
Transports non routiers	0	0	0	0	0	0	0	0
Transports routiers	50	166	9 849	2	25	7	5	4
TOTAL Roquefort-les-Pins	59	273	18 895	6	173	12	7	5
CASA	2 985	8 039	1 051 031	193	3 505	502	306	191
% Roquefort-les-Pins / CASA	2%	3%	2%	3%	5%	2%	2%	3%

Figure : Analyse sectorielle des émissions sur la commune de Roquefort-les-Pins



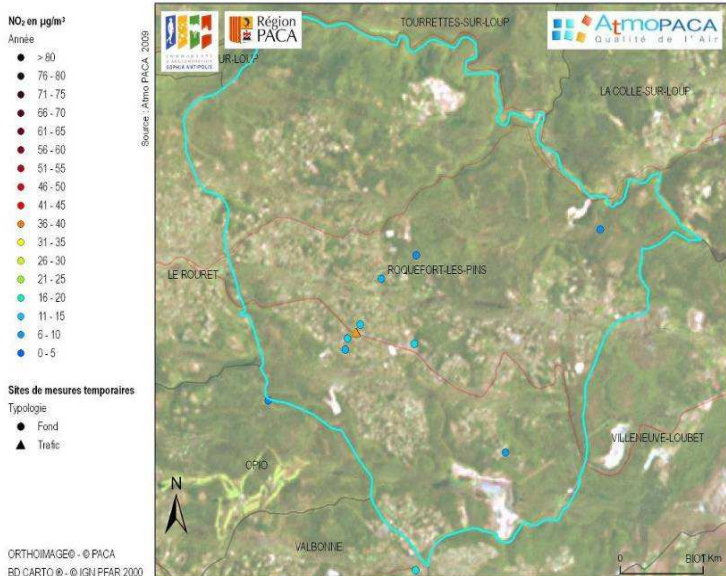
Inventaire des émissions : Année de référence 2006, méthodologie 2009, version 1



JANVIER 2010

QUALITE DE L'AIR

RESULTATS DE LA CAMPAGNE DE MESURES - 2008



Le dioxyde d'azote et le benzène sont issus de la combustion (carburant et chauffage), à lier essentiellement au trafic automobile en milieu urbain.

Dioxyde d'azote

11 sites ont été suivis sur la commune. Les sites n°51, 53, 54, 56 et 57 font partie du transect permettant de quantifier l'abattement de la pollution de part et d'autre de l'axe en fonction de la distance.

Le site trafic est implanté au centre du rond de la route de Nice et de la D507 (plus de 3 000 véhicules/jour). Il est le plus exposé et enregistre un niveau annuel de 34 µg/m³.

Les autres points du transect, de typologie périurbaine, présentent des concentrations annuelles comprises entre 9 et 13 µg/m³. Ces valeurs correspondent au niveau de fond « rural » du secteur et sont comparables à celle du site, proche de la mairie. Elles indiquent un faible impact de l'axe principal.

Les quatre sites ruraux affichent des teneurs très faibles, évoluant de 4 à 7 µg/m³.

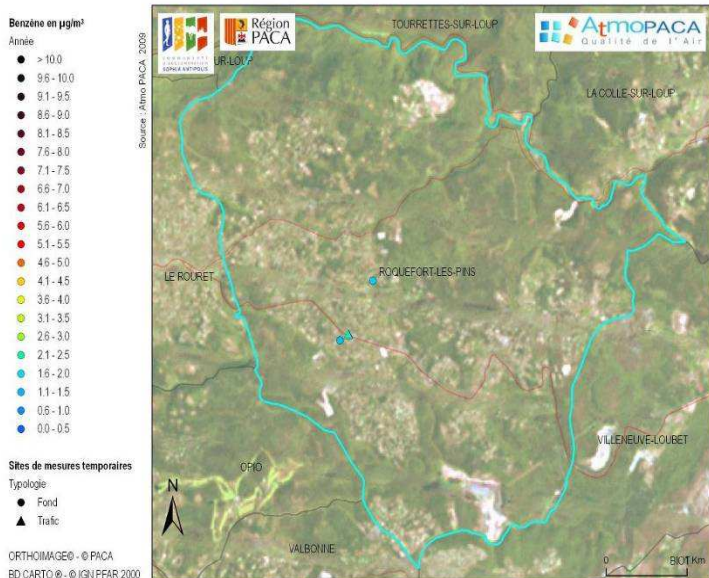
Les teneurs hivernales sont les plus élevées du fait d'émissions plus nombreuses (chauffage) et d'une plus grande stabilité de l'atmosphère favorisant l'accumulation des polluants. La saisonnalité est moins marquée sur le site trafic.

Tous les sites respectent la valeur limite annuelle applicable en 2010 de 40 µg/m³.





JANVIER 2010



Benzène

La mesure de benzène a été effectuée sur trois sites : le site trafic et deux périurbains.

Avec $1,8 \mu\text{g}/\text{m}^3$, le site trafic est le plus exposé. Le ralentissement de la circulation, les cycles «stop and go» limitent notamment la dispersion du benzène et expliquent la baisse en s'éloignant de la route de Nice, diminution observée sur les sites périurbains : $1,4 \mu\text{g}/\text{m}^3$ pour celui le plus proche de l'axe et $1,1 \mu\text{g}/\text{m}^3$ le plus éloigné.

La saisonnalité est bien marquée (valeur supérieure en hiver).

Les trois sites respectent l'objectif de qualité annuel de $2 \mu\text{g}/\text{m}^3$.

SURVEILLANCE AU QUOTIDIEN A ROQUEFORT LES PINS

Informations disponibles sur www.atmopaca.org et www.aires-mediterranee.org

- Observations et prévisions régionales cartographiques : animation heure par heure de panaches de pollution prévus et/ou observés : ozone (O_3), dioxyde d'azote (NO_2) et particules (PM_{10}).
- Message en cas de pic de pollution en ozone en temps réel sur le département des Alpes- Maritimes.