



BAR-SUR-LOUP

Campagnes de mesure
Inventaire des émissions de polluants

JANVIER 2010

COMMUNE DE BAR-SUR-LOUP – 2 726 HABITANTS

EMISSIONS

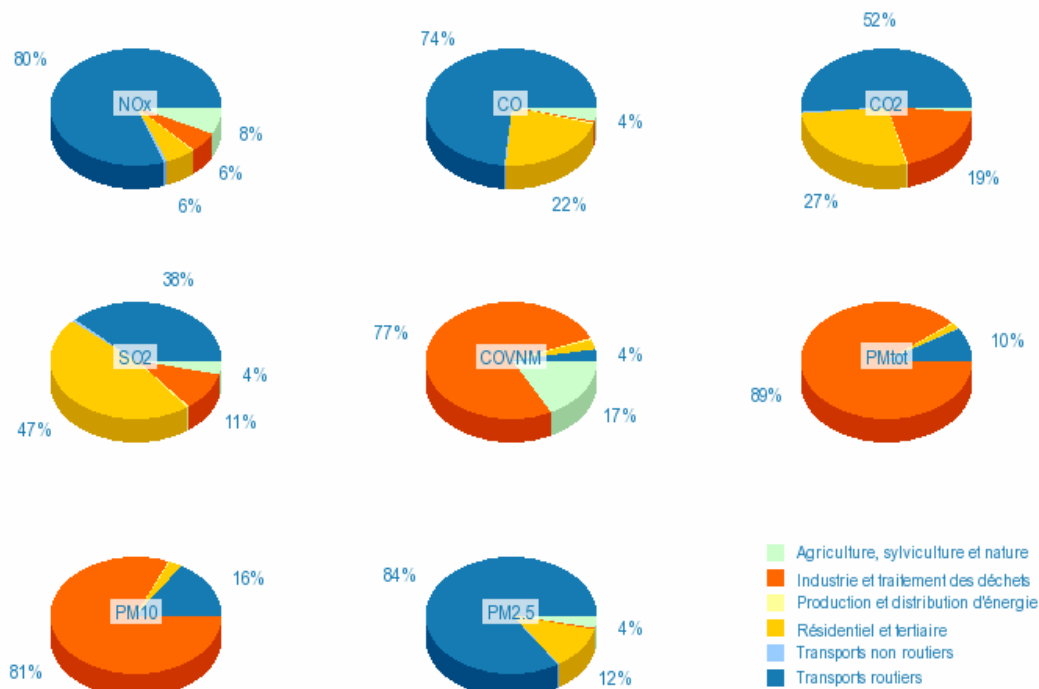


Sur la commune du Bar-sur-Loup, moins de 1 % des émissions de la CASA sont émises, mis à part pour les COVNM qui représentent 8 % des émissions de la CASA et les particules qui représentent 7 % du total du territoire. Les particules sont essentiellement émises par les activités d'extraction de matériaux (exploitation des carrières). La majeure partie des COVNM est émise par les activités industrielles : il s'agit de l'utilisation des solvants dans les procédés de parfumerie. Le secteur résidentiel / tertiaire émet 22 % du CO, 27 % du CO₂ et presque la moitié des émissions de dioxyde de soufre.

Tableau : Bilan d'émissions 2006 sur la commune de Bar-sur-Loup

	NO _x	CO	CO ₂	SO ₂	COVNM	PM _{tot}	PM ₁₀	PM _{2.5}
	t/an	t/an	t/an	t/an	t/an	t/an	t/an	t/an
Agriculture, sylviculture et nature	3	4	179	0,1	50	0,2	0,1	0,1
Production et distribution d'énergie	0	0	0	0	0	0	0	0
Industrie et traitement des déchets	2,0	0,6	1 883	0,3	223	32	12	0
Résidentiel et tertiaire	2	22	2 590	1	7	0,4	0,3	0,3
Transports non routiers	0,2	0	33	0	0	0	0	0
Transports routiers	29	74	5 000	1	10	4	2	2
TOTAL Bar-sur-Loup	36	100	9 684	2	291	37	15	2
CASA	2 985	8 039	1 051 031	193	3 505	502	306	191
% Bar-sur-Loup / CASA	1%	1%	1%	1%	8%	7%	5%	1%

Figure : Analyse sectorielle des émissions sur la commune de Bar-sur-Loup

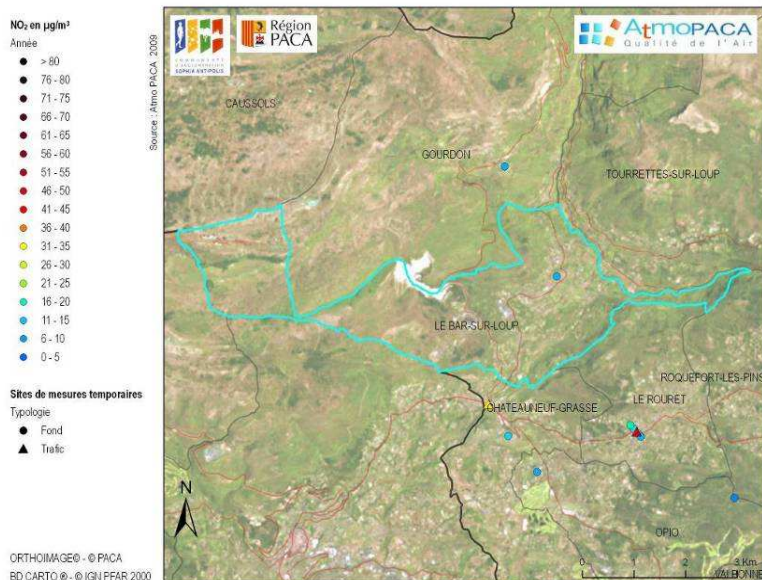


Inventaire des émissions : Année de référence 2006, méthodologie 2009, version 1



JANVIER 2010

QUALITE DE L'AIR



RESULTATS 2008 DE LA CAMPAGNE DE MESURES

Le dioxyde d'azote est un polluant issu d'une combustion (carburant ou chauffage), à lier essentiellement au trafic automobile en milieu urbain.

Dioxyde d'azote

Le site au centre du Bar sur Loup est de typologie périurbaine. La moyenne annuelle est de 9 µg/m³.

La valeur hivernale est légèrement supérieure à celle estivale.

La valeur limite de 40 µg/m³ applicable en 2010 est respectée. Elle indique une très bonne qualité de l'air.

SURVEILLANCE AU QUOTIDIEN DU BAR SUR LOUP

Informations disponibles sur www.atmopaca.org et www.aires-mediterranee.org

- Observations et prévisions régionales cartographiques : animation heure par heure de panaches de pollution prévus et/ou observés : ozone (O₃), dioxyde d'azote (NO₂) et particules (PM₁₀).
- Message en cas de pic de pollution en ozone en temps réel sur le département des Alpes-Maritimes.