



JANVIER 2010

COMMUNE DE SAINT-PAUL – 3 338 HABITANTS

EMISSIONS

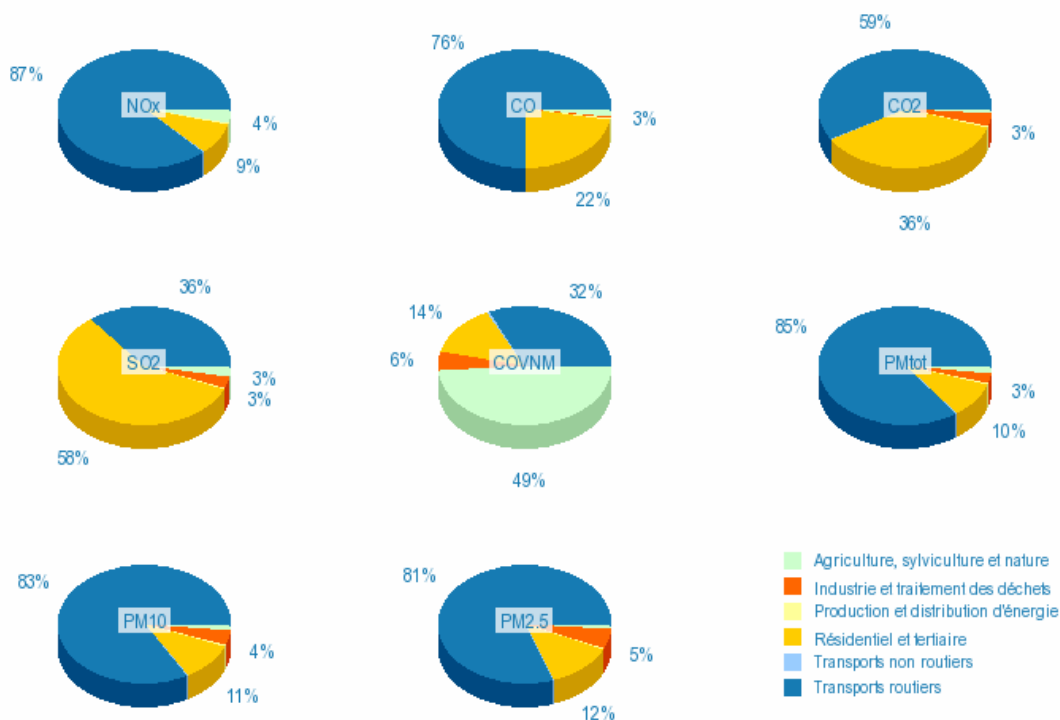


Sur la commune de Saint-Paul, les émissions totales correspondent au maximum à 2 % des émissions rejetées sur le territoire de la CASA. Les transports routiers sont les émetteurs principaux de polluants : 60 % du CO₂, 76 % du CO et environ 85 % des NO_x et des particules. Le secteur résidentiel / tertiaire émet la majorité du SO₂ (58 %), 36 % du CO₂, 22 % du CO, 14 % des COVNM et environ 10 % des NO_x et des particules. Les COVNM sont émis pour moitié par les sources naturelles (végétation).

Tableau : Bilan d'émissions 2006 sur la commune de Saint-Paul

| | NO _x t/an | CO t/an | CO ₂ t/an | SO ₂ t/an | COVNM t/an | PM _{tot} t/an | PM ₁₀ t/an | PM _{2,5} t/an |
|--------------------------------------|-------------------------|------------|-------------------------|-------------------------|---------------|---------------------------|--------------------------|---------------------------|
| Agriculture, sylviculture et nature | 2 | 5 | 273 | 0,1 | 32 | 0,2 | 0,1 | 0,1 |
| Production et distribution d'énergie | 0 | 0 | 0 | 0 | 0 | 0 | 0 | 0 |
| Industrie et traitement des déchets | 0,2 | 0,0 | 474 | 0,1 | 4 | 0,2 | 0,2 | 0,2 |
| Résidentiel et tertiaire | 5 | 39 | 5 273 | 2 | 9 | 0,7 | 0,5 | 0,5 |
| Transports non routiers | 0 | 0 | 0 | 0 | 0 | 0 | 0 | 0 |
| Transports routiers | 45 | 133 | 8 648 | 1 | 21 | 6 | 4 | 3 |
| TOTAL Saint-Paul | 52 | 177 | 14 668 | 4 | 66 | 7 | 5 | 4 |
| CASA | 2 985 | 8 039 | 1 051 031 | 193 | 3 505 | 502 | 306 | 191 |
| % Saint-Paul / CASA | 2% | 2% | 1% | 2% | 2% | 1% | 2% | 2% |

Figure : Analyse sectorielle des émissions sur la commune de Saint-Paul

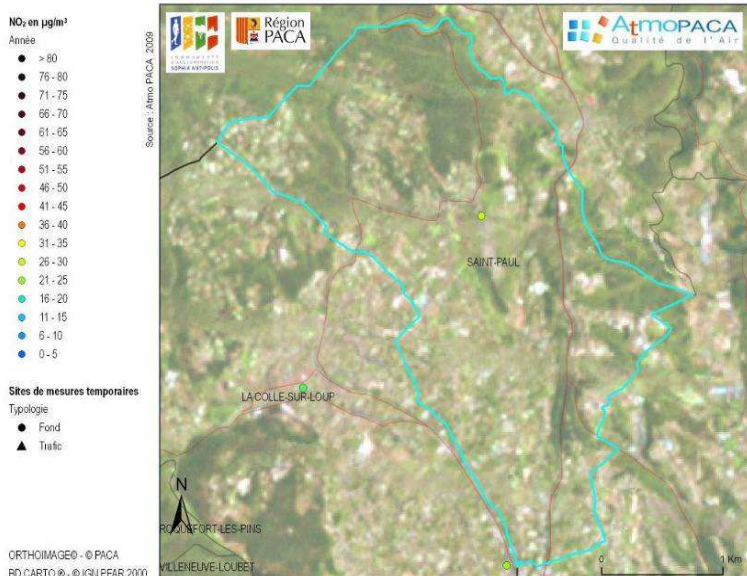


Inventaire des émissions : Année de référence 2006, méthodologie 2009, version 1



JANVIER 2010

QUALITE DE L'AIR



RESULTATS DE LA CAMPAGNE DE MESURES - 2008

Le dioxyde d'azote et le benzène sont des polluants issus d'une combustion (carburant ou chauffage), à lier essentiellement au trafic automobile en milieu urbain.

Dioxyde d'azote

Le site implanté au centre de Saint Paul est de typologie périurbaine. Sa concentration annuelle est de 25 µg/m³.

Habituellement, les teneurs hivernales sont les plus élevées. En revanche, ici, la saisonnalité est inversée et les niveaux sont supérieurs en été d'environ 20%.

Cette hausse est probablement due à l'activité touristique qui accentue la fréquentation en période estivale et de ce fait les émissions de polluants d'origine automobile.

La valeur limite de 40 µg/m³ applicable en 2010 est respectée.

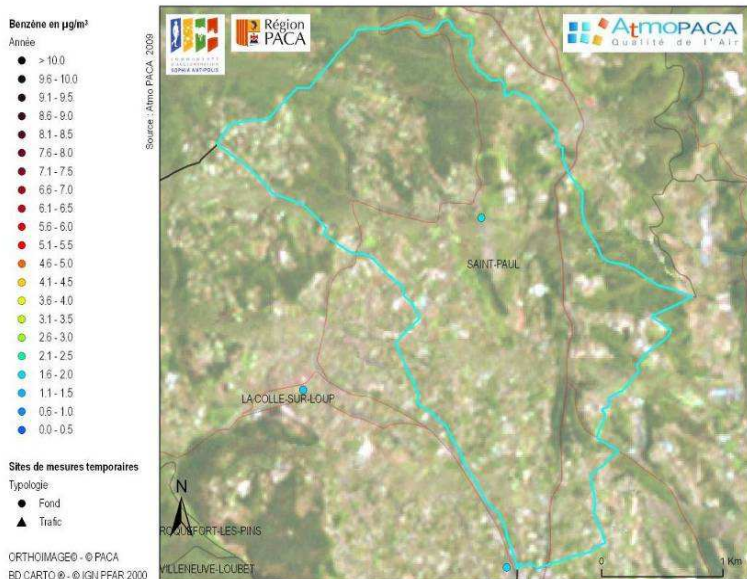
Benzène

Sur ce site, le niveau annuel est de 1,8 µg/m³.

Au-delà des émissions, la concentration peut s'expliquer par la configuration du lieu, favorable aux embouteillages.

La valeur hivernale est supérieure à la concentration estivale.

L'objectif de qualité de 2 µg/m³ est respecté.



SURVEILLANCE AU QUOTIDIEN DE SAINT PAUL

Informations disponibles sur www.atmopaca.org et www.aires-mediterranee.org

- Observations et prévisions régionales cartographiques : animation heure par heure de panaches de pollution prévus et/ou observés : ozone (O₃), dioxyde d'azote (NO₂) et particules (PM₁₀).
- Message en cas de pic de pollution en ozone en temps réel sur le département des Alpes-Maritimes.