



Gêne olfactive dans les communes de Saint-Saturnin-lès-Avignon, Jonquerettes, Vedène, Le Thor et Entraigues-sur-la-Sorgue

Campagne d'observation olfactives

Point d'étape : 26 Janvier 2012



Objectif

Objectif de l'opération : Amélioration de la situation olfactive dans les communes de Saint-Saturnin-lès-Avignon, Jonquerettes, Vedène, Le Thor et Entraigues-sur-la-Sorgue

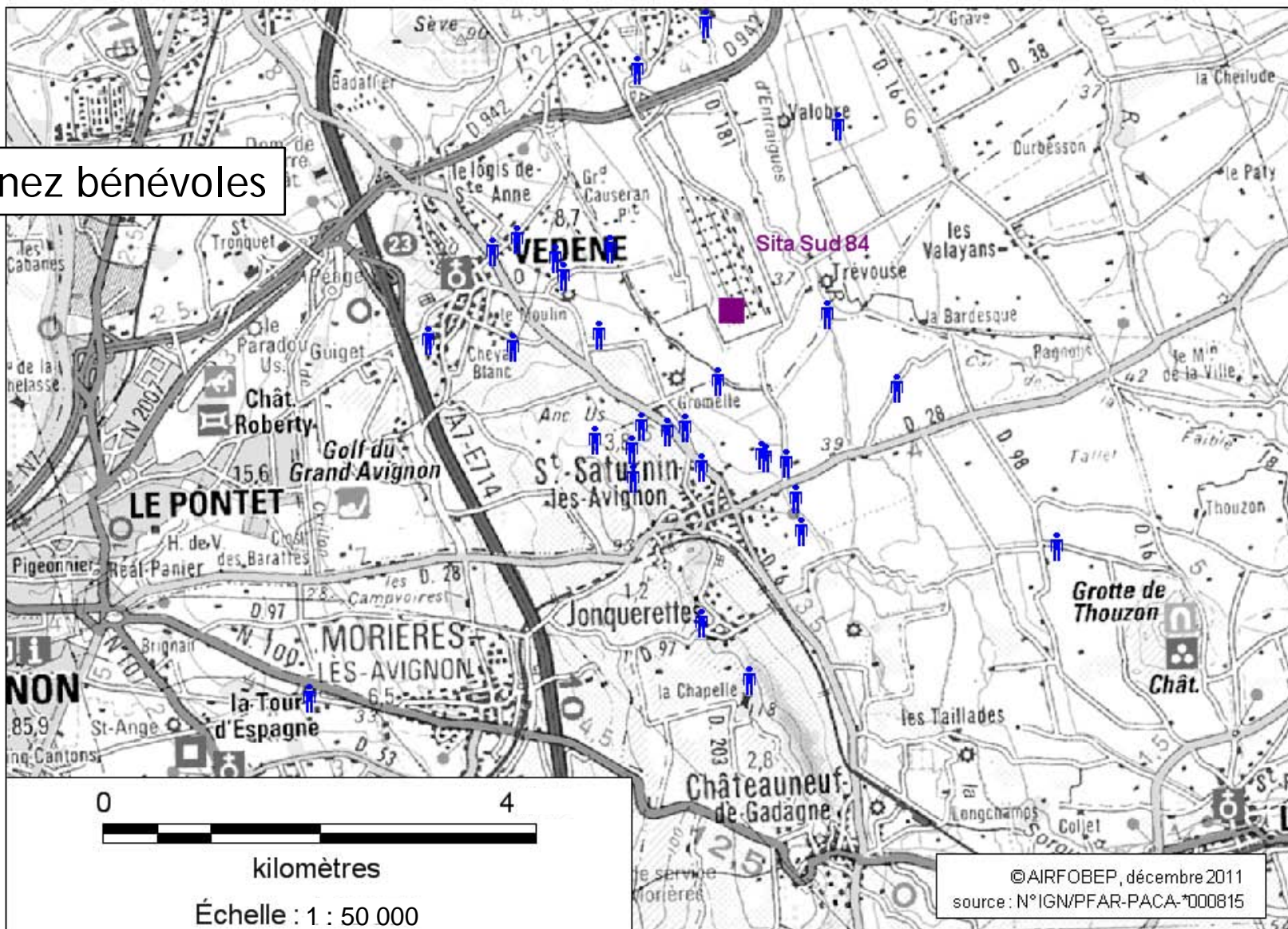
⇒ Cibler et mener des actions de réduction des odeurs par l'utilisation d'informations précises sur les odeurs perçues, fournies par un jury de nez bénévoles

Méthodologie :

- Recrutement d'un jury de nez bénévoles dans les communes autour d'Entraigues
- Formation des nez bénévoles pour reconnaître les odeurs provenant du site industriel
- Réalisation d'une campagne annuelle d'observations
 - ordures ménagères
 - gaz de fermentation
 - boues
 - déchets verts fermentés
 - autres

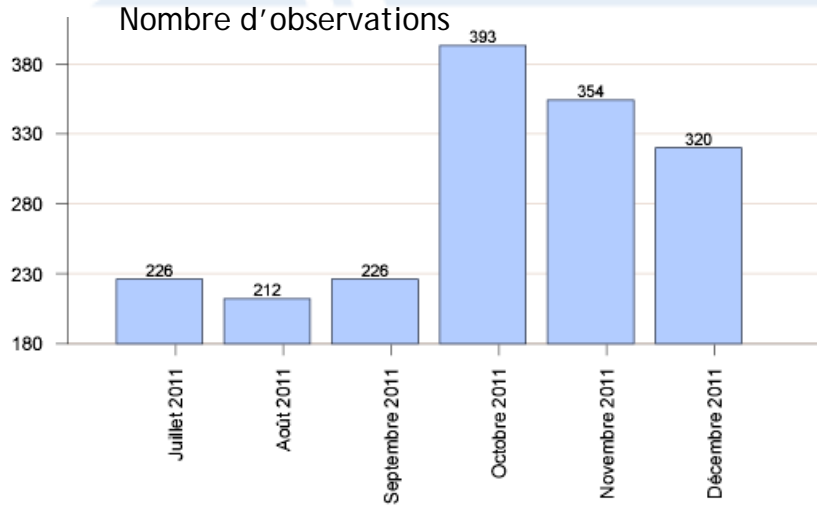
Le jury de nez

30 nez bénévoles



Participation

Nombre d'observations

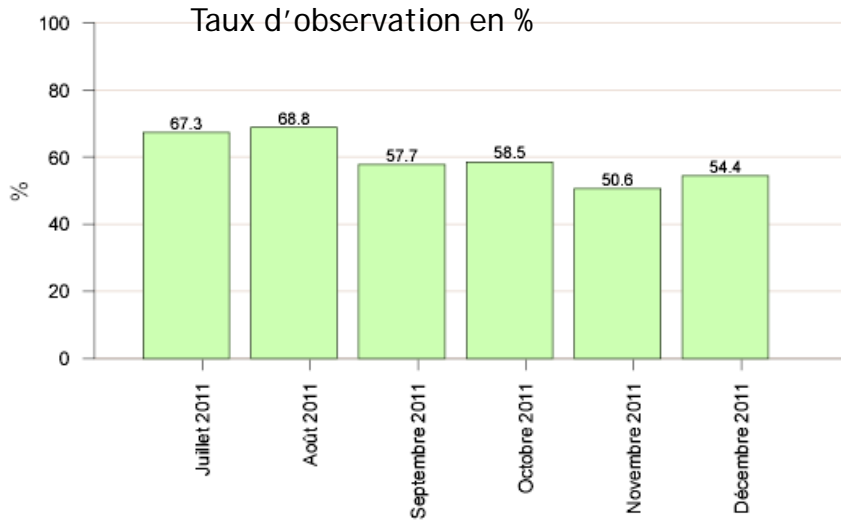


Nombre total d'observations : 1731

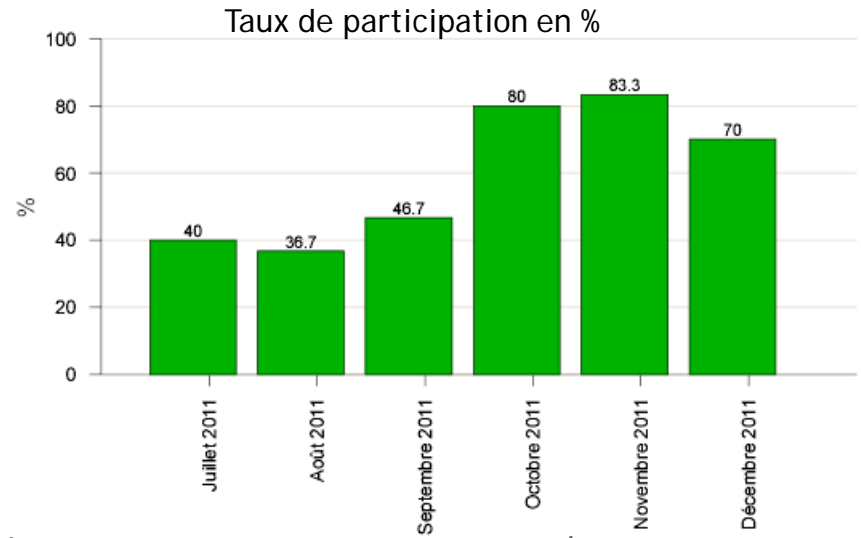
Taux d'observation moyen : 60 %

Taux de participation moyen : 59 %

Taux d'observation en %



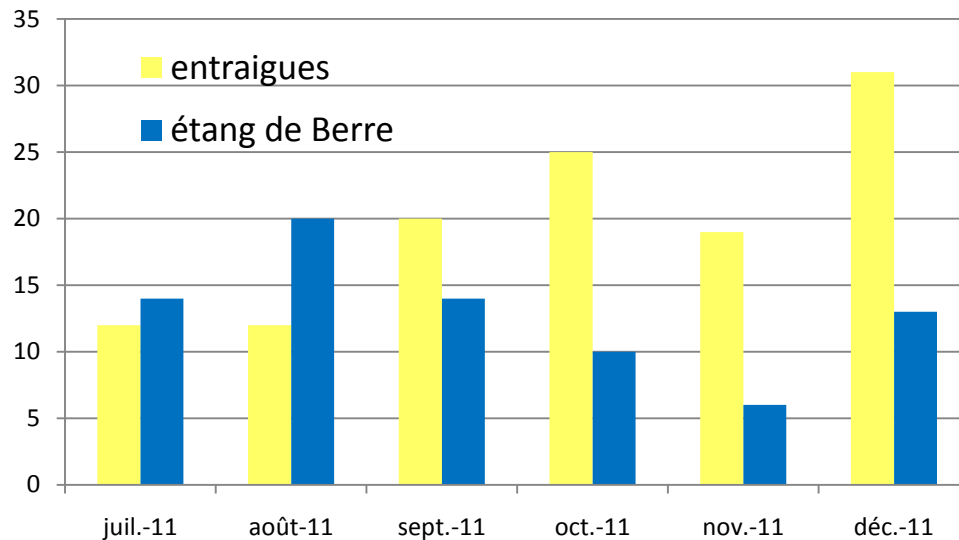
Taux de participation en %



Perception par mois

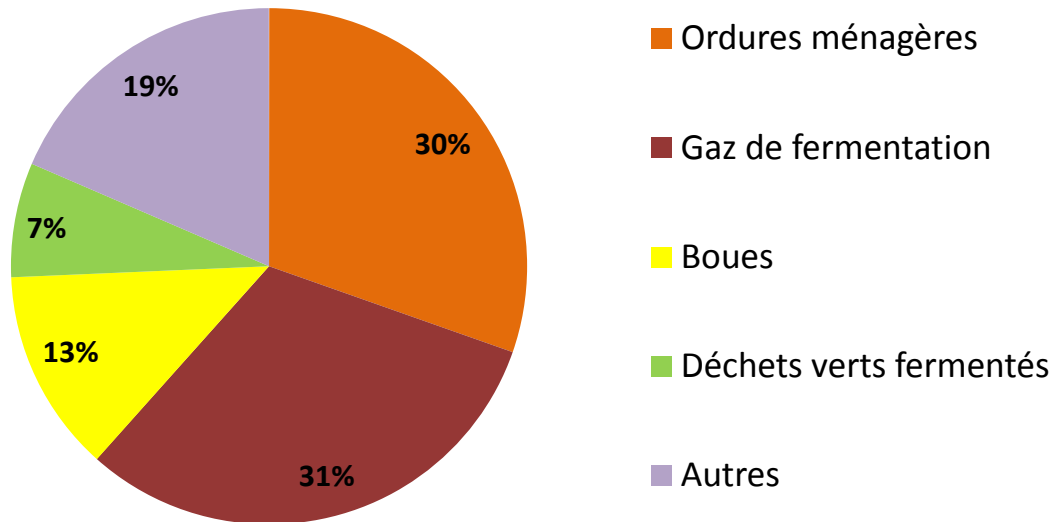
Taux de perception moyen
20%

Taux de perception mensuel en %



Origines

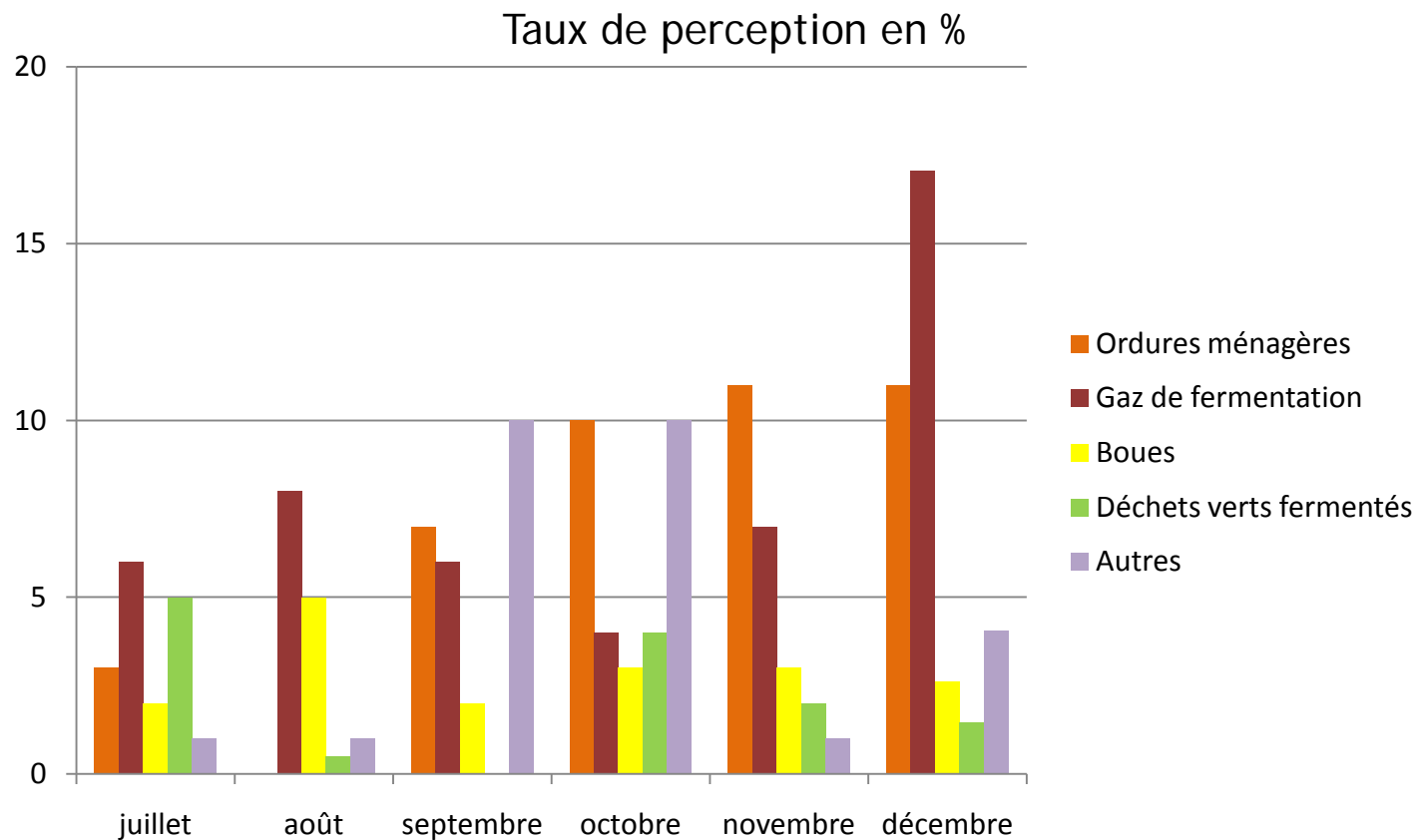
Origines des odeurs



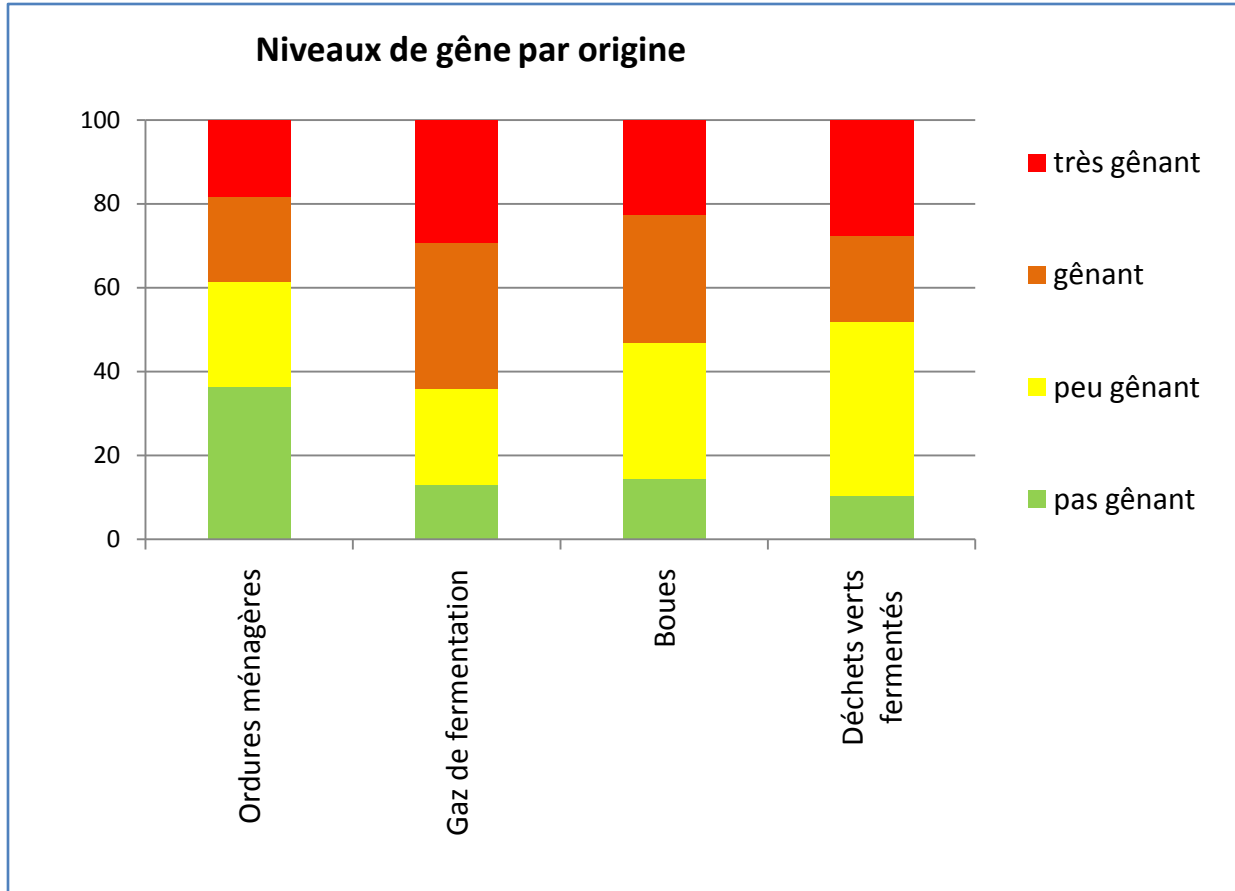
Détail autres :

- gaz
- brûlé
- navet
- fumée
- œuf pourri

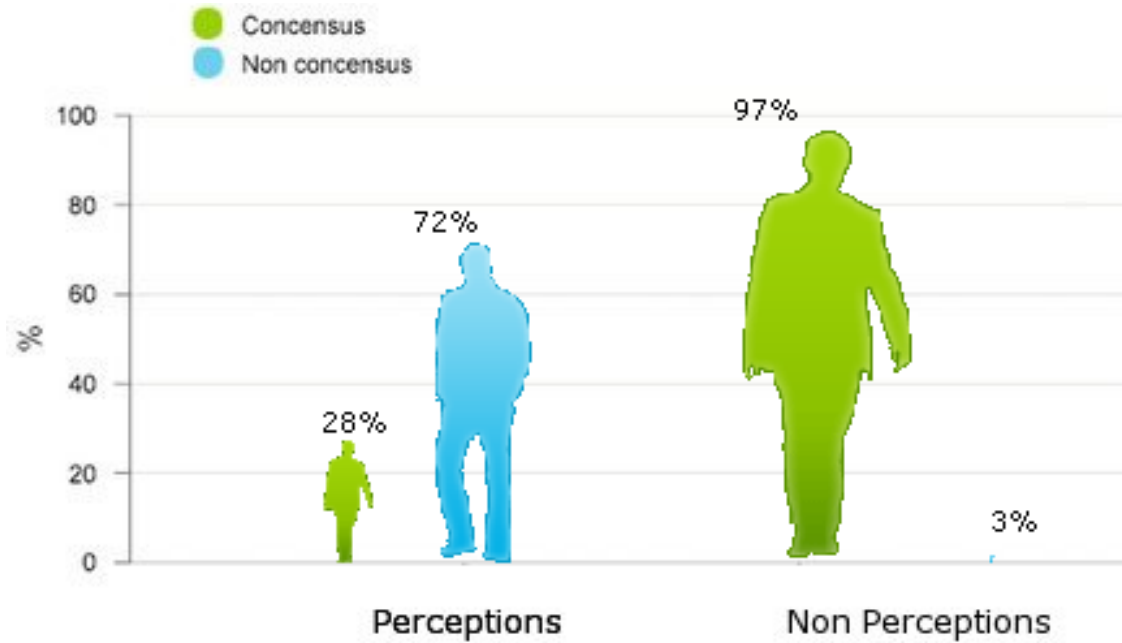
Perception par référent odorant



Niveaux de gêne

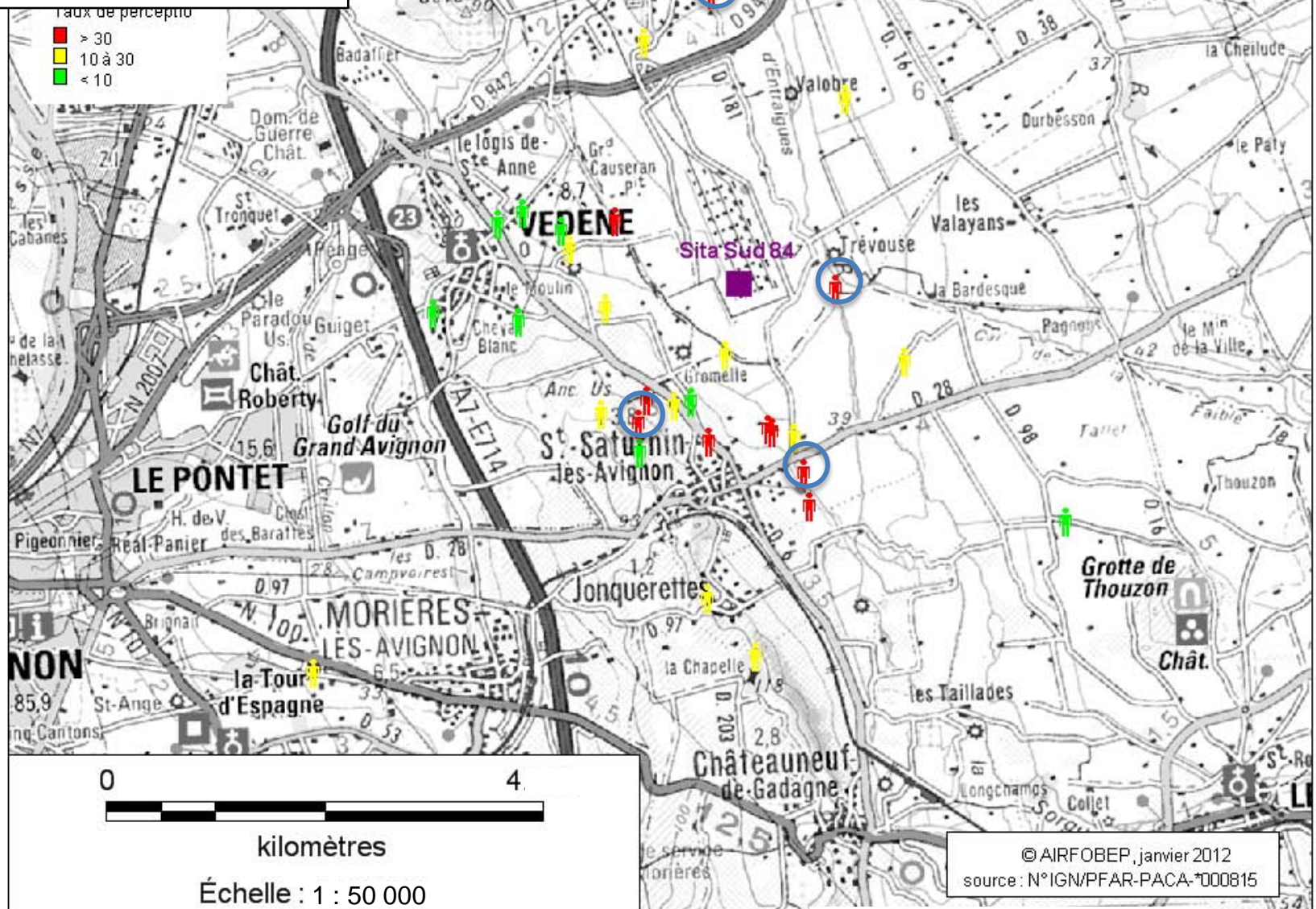


Consensus



Perception par nez

Taux perception (%)

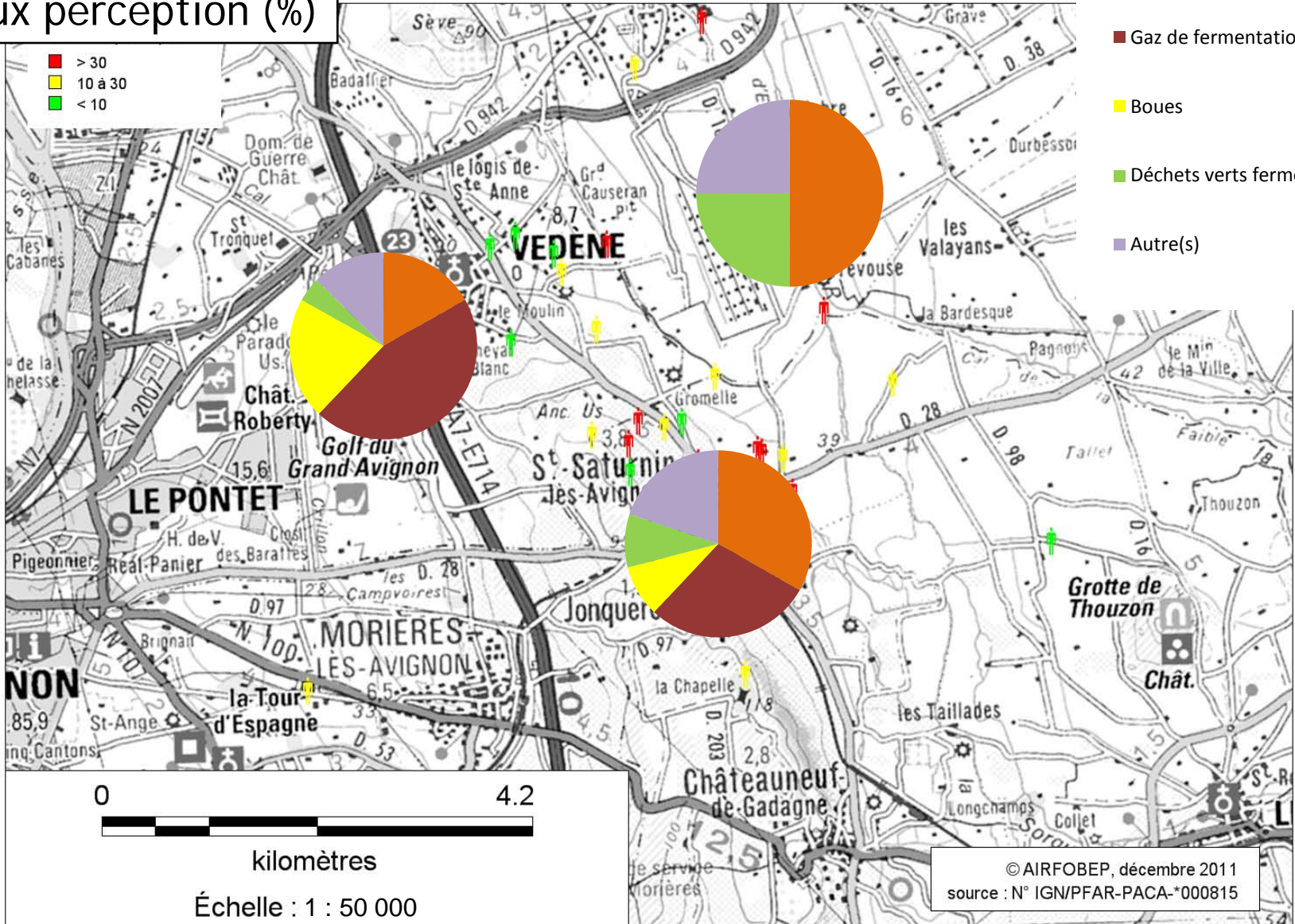


Perception par quartier

Taux perception (%)

- > 30
- 10 à 30
- < 10

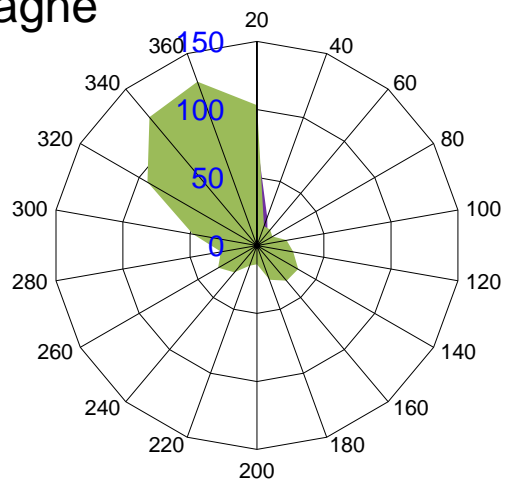
- Ordures ménagères
- Gaz de fermentation
- Boues
- Déchets verts fermentés
- Autre(s)



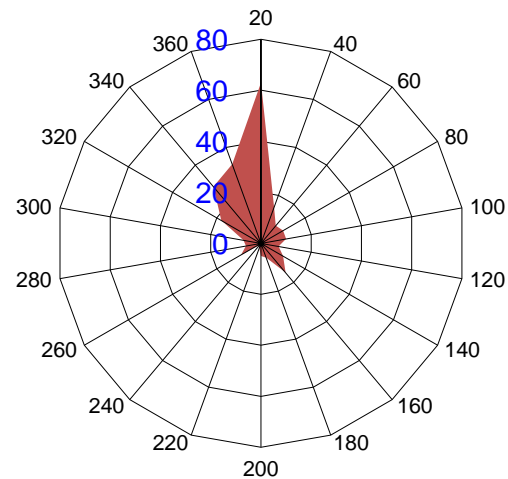
Météorologie

Direction du vent

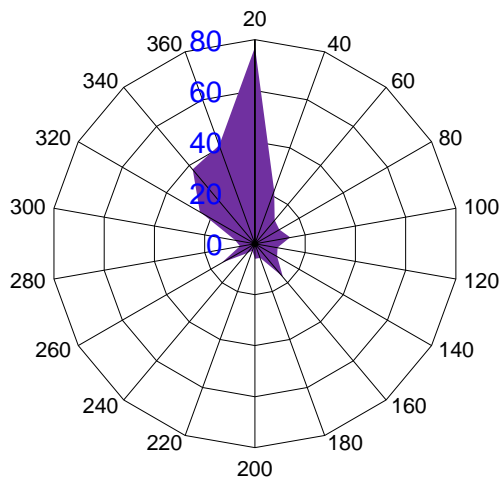
Campagne



Perception Odeurs CET



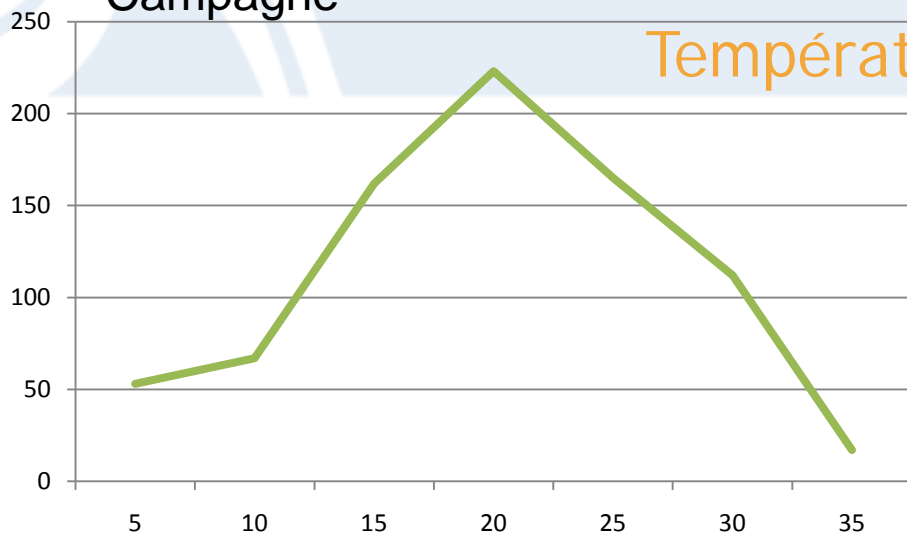
Perception Odeur



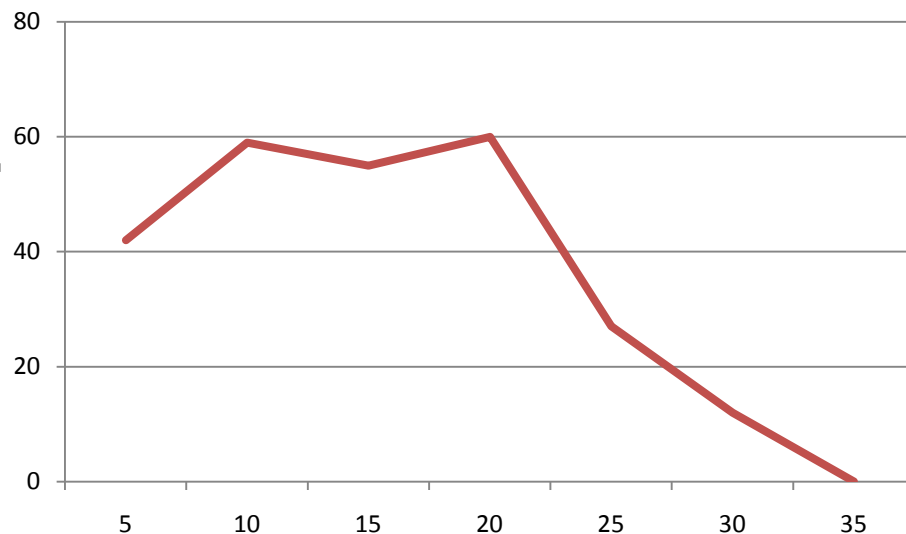
Météorologie

Température (° C)

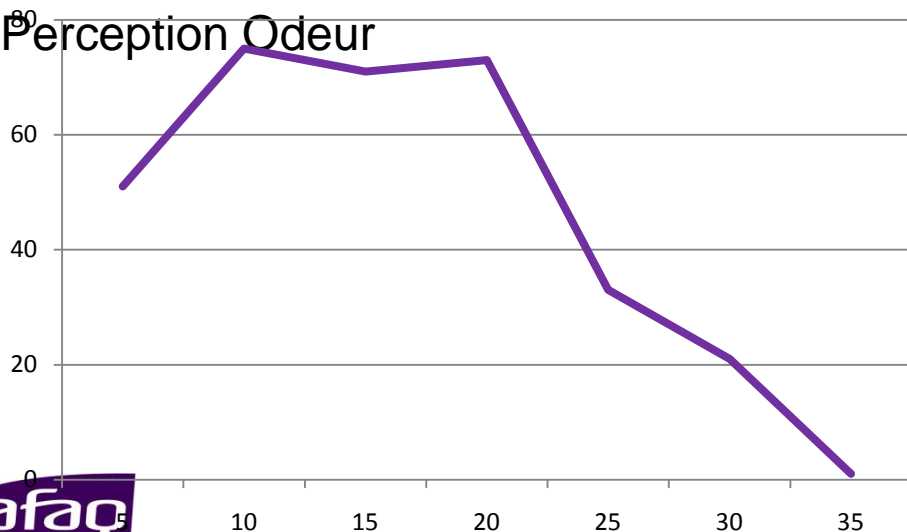
Campagne



Perception Odeurs CET



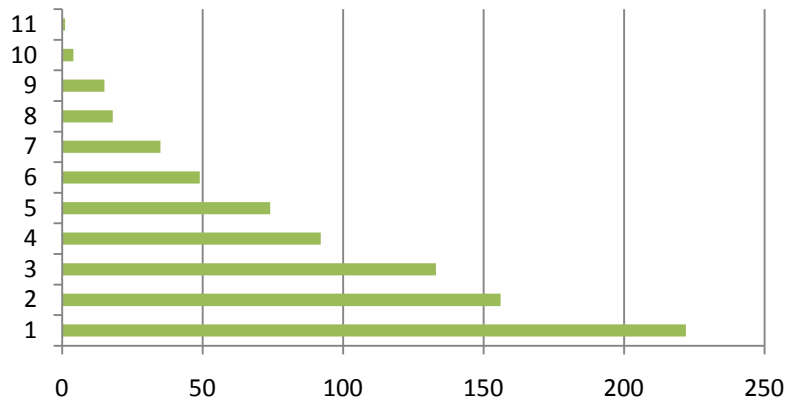
Perception Odeur



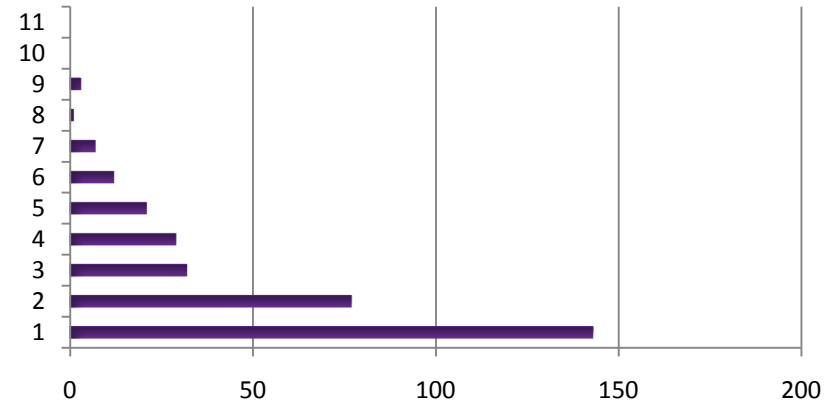
Météorologie

Vitesse du vent (m/s)

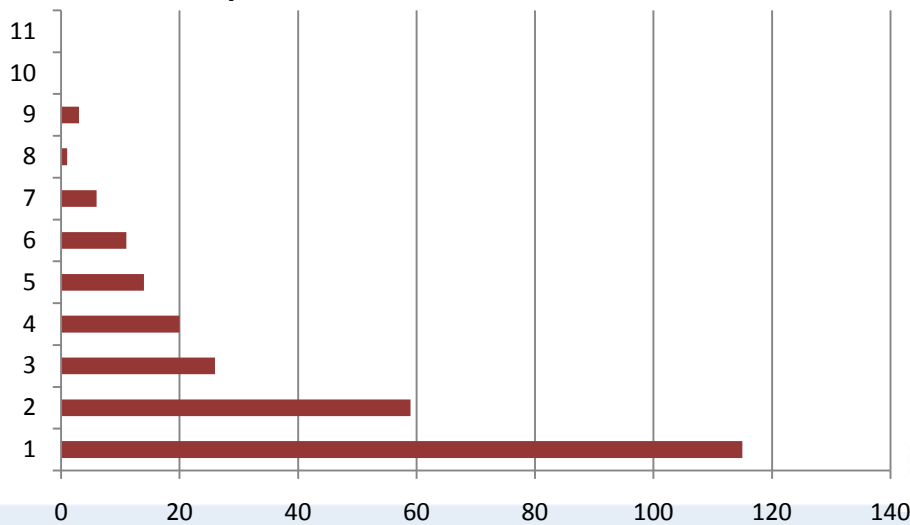
Campagne



Perception Odeurs

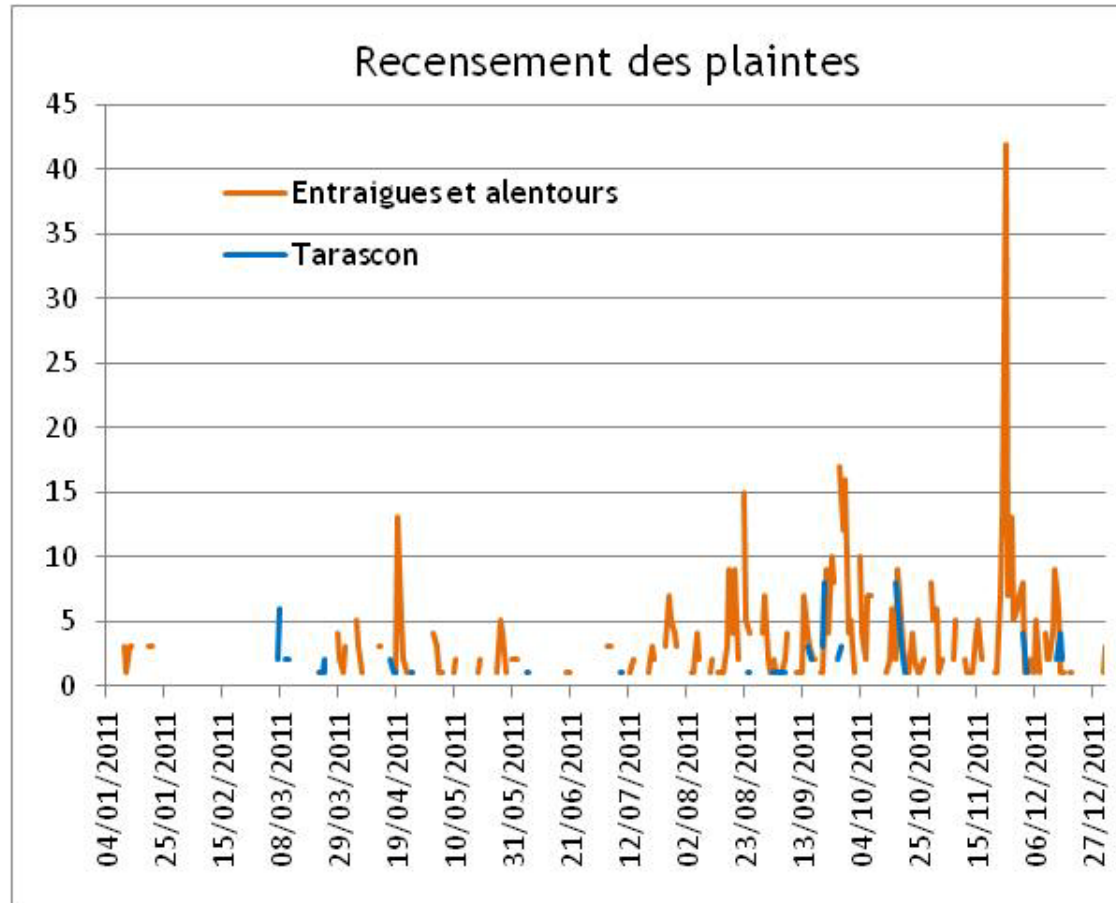


Perception Odeurs CET



Plaintes

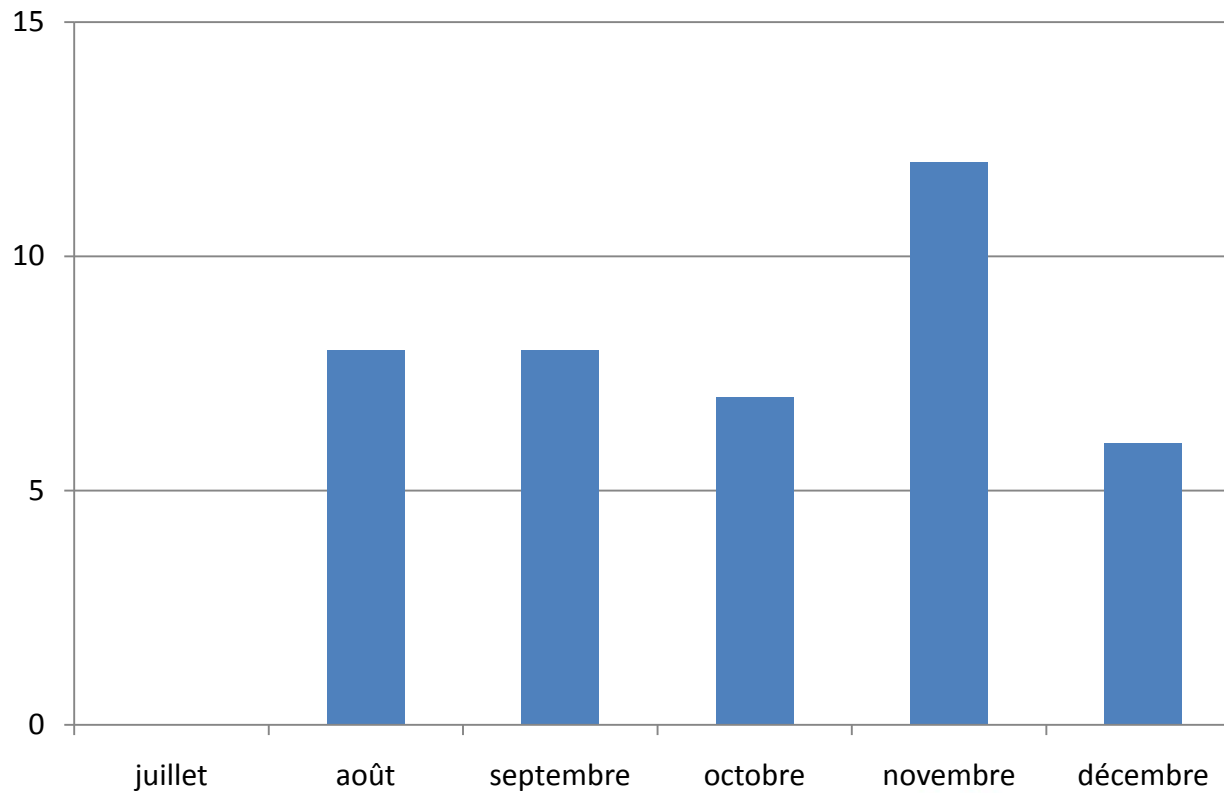
▶ N° Vert 0 800 17 56 17



Rapport de plaintes

N° Vert 0 800 17 56 17

Nombre de rapports de plaintes mensuel



Plaintes

▶ N° Vert 0 800 17 56 17

