

La commune d'Allauch, engagée pour la qualité de l'air

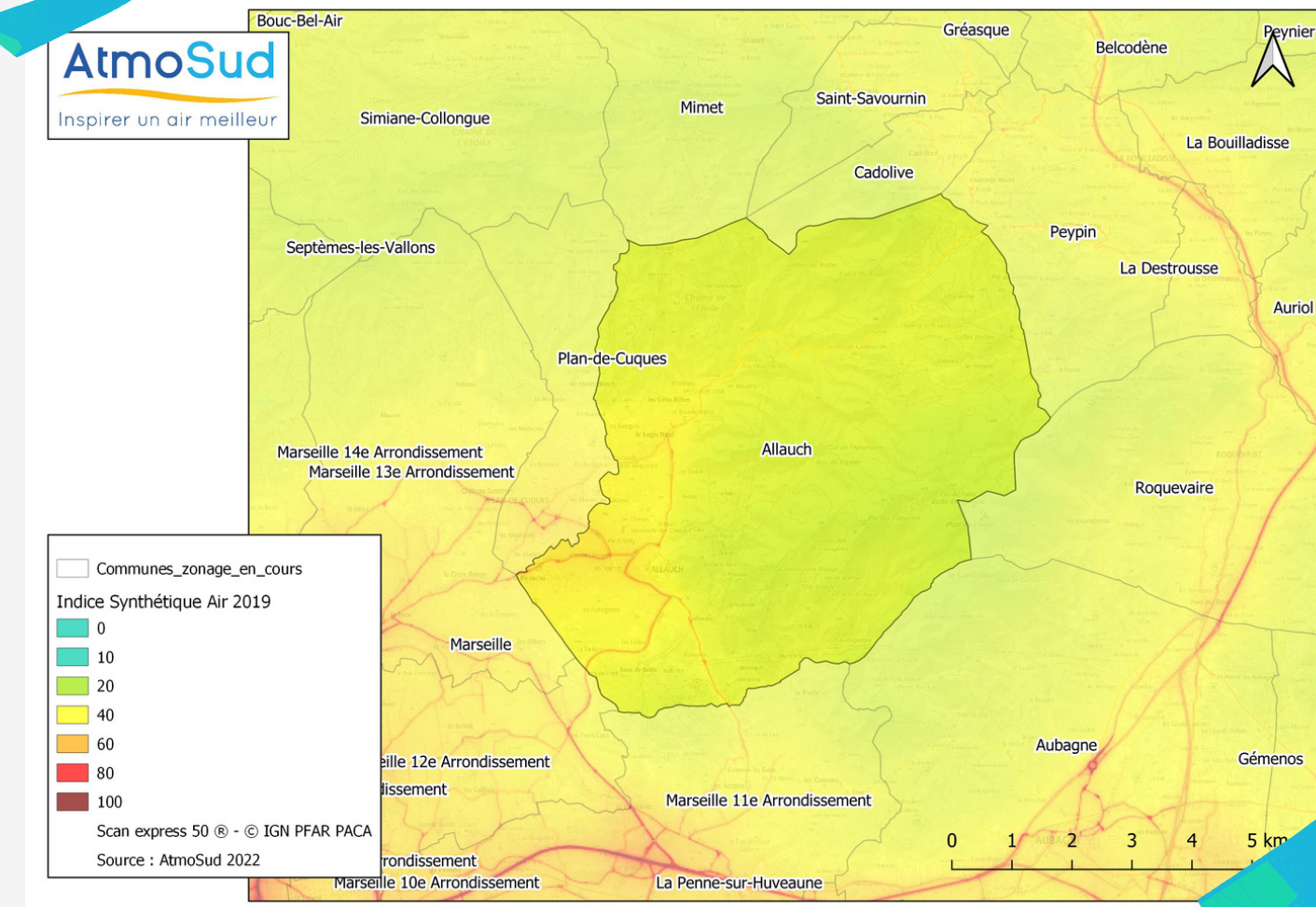
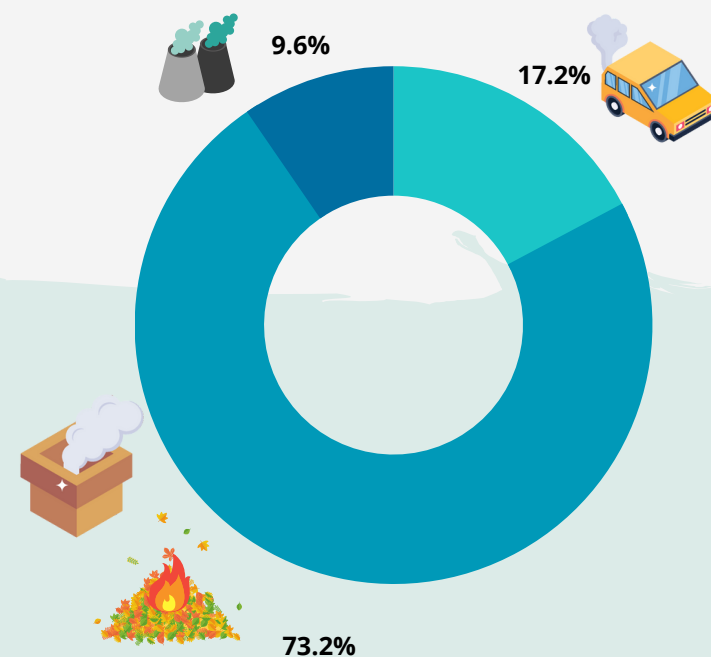
Expérimentation sur l'école des Gonagues et l'école primaire du Centre



L'air de votre commune

DÉPASSEMENT DES LIGNES DIRECTRICES DE L'ORGANISME MONDIAL DE LA SANTÉ

- ➔ **100%** des habitants sont exposés au dépassement du seuil OMS en PM2.5
- ➔ **17%** des habitants sont exposés au dépassement du seuil OMS en PM10
- ➔ **61%** des habitants sont exposés au dépassement du seuil OMS en NO₂





La commune d'Allauch, engagée pour la qualité de l'air

Expérimentation sur l'école des Gonagues et l'école primaire du Centre



Expérimentation sur l'école des Gonagues et l'école primaire du Centre

École des Gonagues

- Construite dans une zone aérée et récente
- Terrain plat, peu de relief



Expérimentation sur l'école des Gonagues et l'école primaire du Centre

École des Gonagues

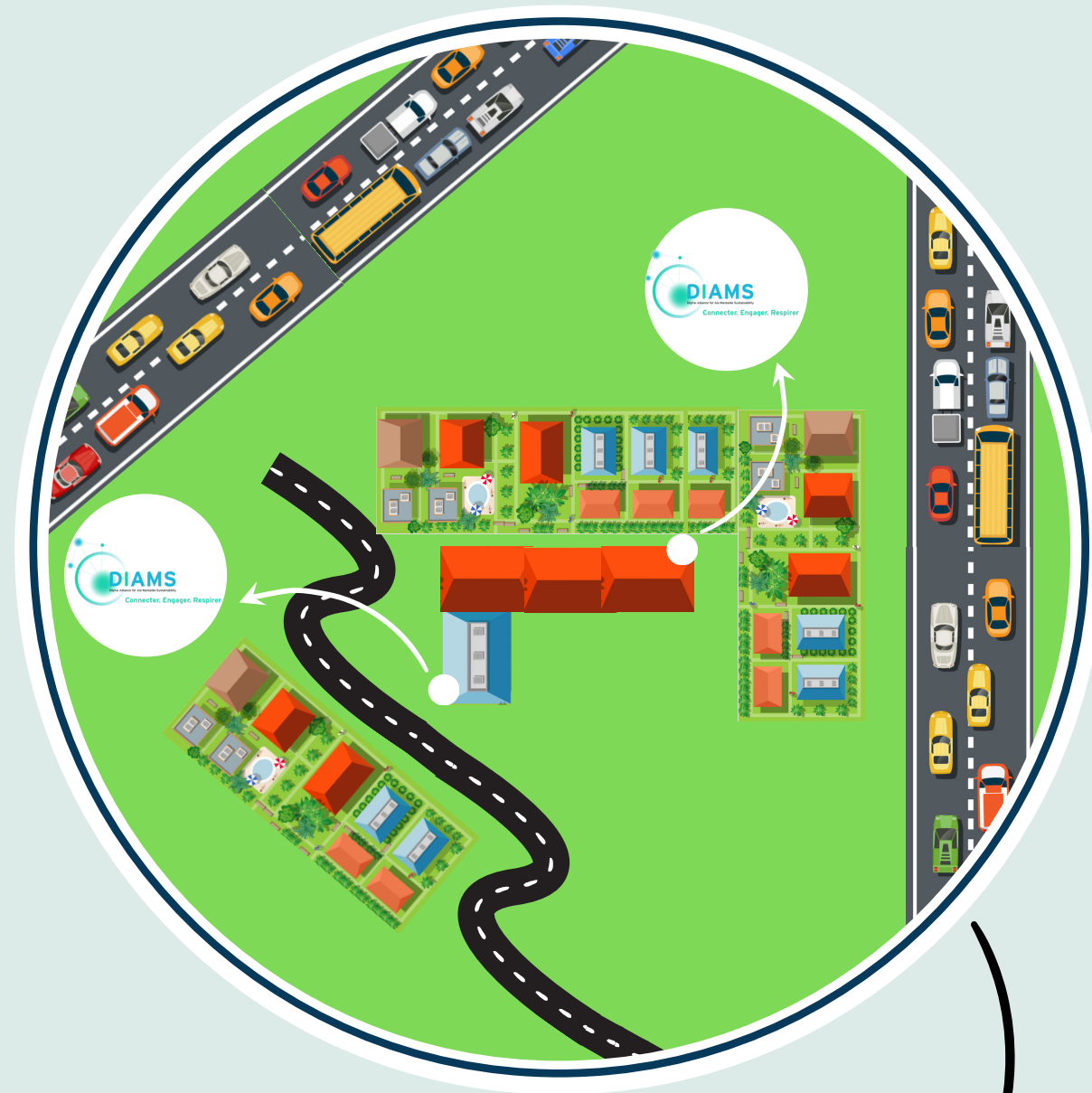
- Construite dans une zone aérée et récente
- Terrain plat, peu de relief



École primaire du Centre

- Construite dans une zone dense, vieille ville
- Terrain surélevé (colline)





École des Gonagues

Les outils DIAMS : pour caractériser la pollution autour de l'école des Gonagues

Deux micro-stations de mesure de particules fines

- ➔ 1 capteur installé à l'avant de l'école
- ➔ 1 capteur installé à l'arrière de l'école

Période de mesure : du 19/05/21 au 28/03/22



École primaire du Centre

Les outils DIAMS : pour caractériser la pollution autour de l'école primaire Centre

Deux micro-stations de mesure de particules fines

- ➡ 1 capteur installé à l'avant de l'école
- ➡ 1 capteur installé à l'arrière de l'école

Période de mesure : du 19/05/21 au 28/03/22



Résultats de mesure par saison

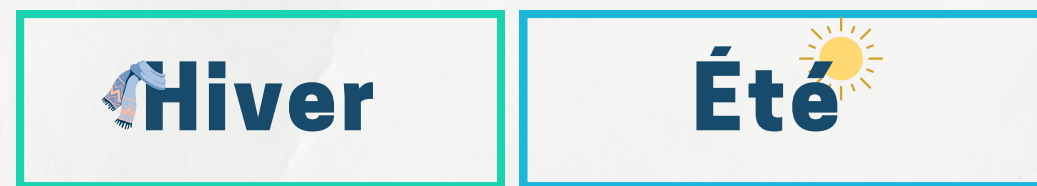
 **Hiver**

Été 

➔ **75%** d'augmentation des
PM2.5 en hiver

Augmentation due notamment
au chauffage domestique
des résidences environnantes

Résultats de mesure par saison



➔ **75%** d'augmentation des PM2.5 en hiver

Augmentation due notamment au **chauffage domestique** des résidences environnantes

Été

- Episodes de particules sahariennes
- Episodes de particules secondaires (liés à la photochimie)
- Niveaux bas et constants en particules

Résultats de mesure par saison



➔ **75%** d'augmentation des
PM2.5 en hiver

Augmentation due notamment
au chauffage domestique
des résidences environnantes

Hiver

- Double influence
 - ↳ augmentation due notamment au chauffage domestique
 - ↳ abattements des particules quand il pleut

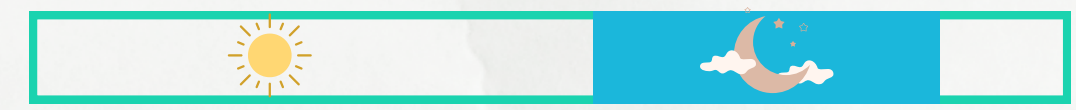
Résultats de mesure par saison



75% d'augmentation des PM2.5 en hiver
 Augmentation due notamment au chauffage domestique des résidences environnantes

Résultats de mesure par jour

Jour chômés (weekend et vacances)



Jour de semaine (aux mêmes heures)



Pic de particules
 8h - 10h
Trafic routier



+18%
 comparé au minimum de la journée

Augmentation des niveaux de particules
 17h - 5h
Chauffage domestique



+45%
 comparé au minimum de la journée



CHAUFFAGE DOMESTIQUE

QUARTIER RÉSIDENTIEL

PM2.5

TRAFIC ROUTIER

SANTÉ

PIC DE PARTICULES

NO₂

ECOLE

PM10

POLLUTION DE L'AIR

CHAUFFAGE DOMESTIQUE

QUARTIER RÉSIDENTIEL

PM2.5 +40%

TRAFIC ROUTIER

+80%

SANTÉ

PIC DE PARTICULES

NO₂

QUELLES SOLUTIONS POUR LA VILLE ?

82%

PM10

60%

ECOLE

+30%

POLLUTION DE L'AIR

Atténuation de la pollution due au chauffage domestique

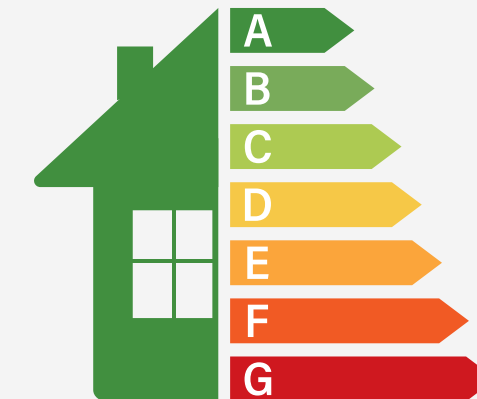


MAITRISE ÉNERGÉTIQUE

- Température maximale des systèmes de chauffage : 21°C (la température recommandée étant plutôt de 19°C)
- Isolation des bâtiments
- Performance énergétique des systèmes de chauffage et réduction des polluants générés



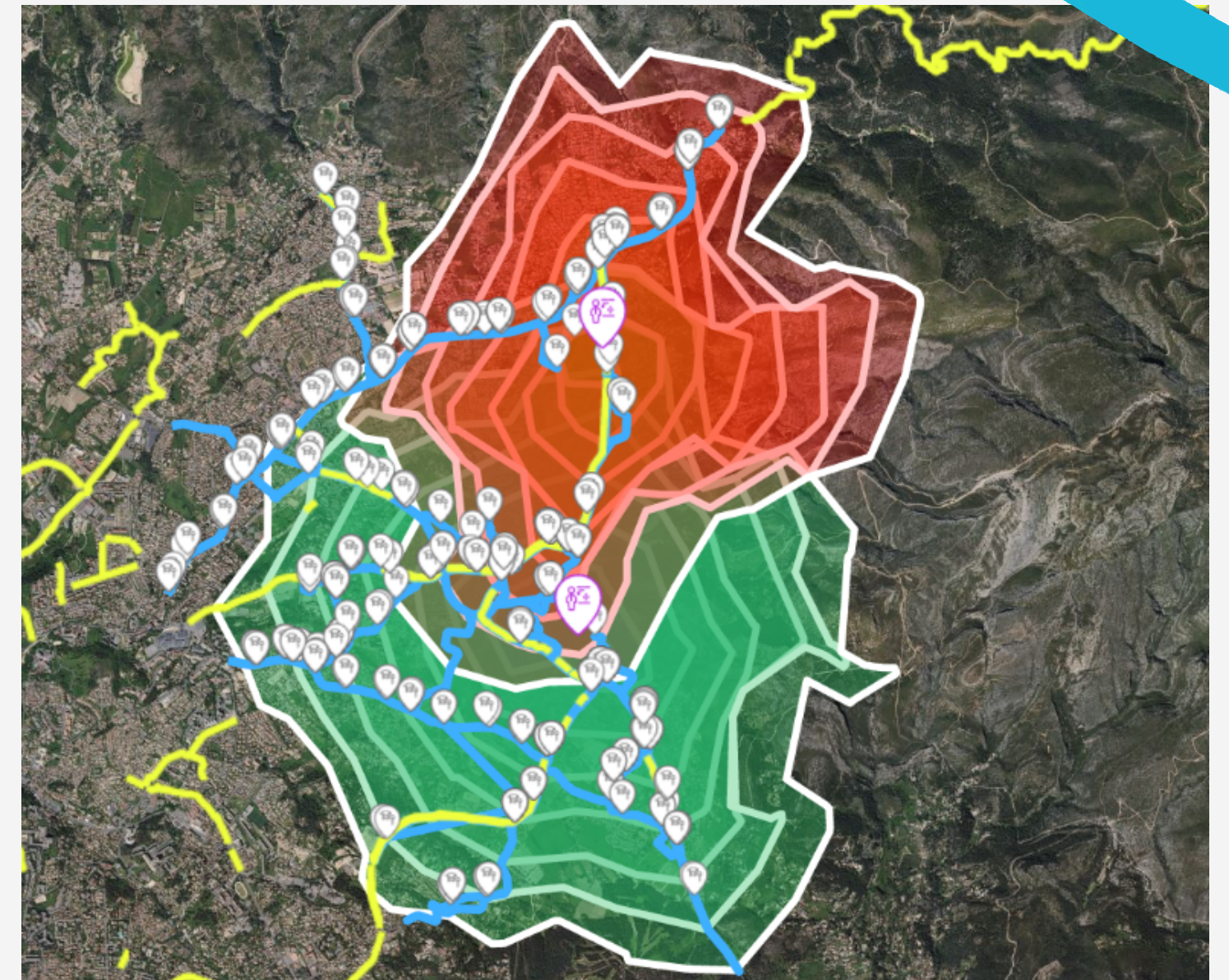
TEMPÉRATURE DE CONFORT
21°C



Atténuation de la pollution due au trafic routier et mobilité vers l'école

➔ MIXITÉ FONCTIONNELLE URBAINE

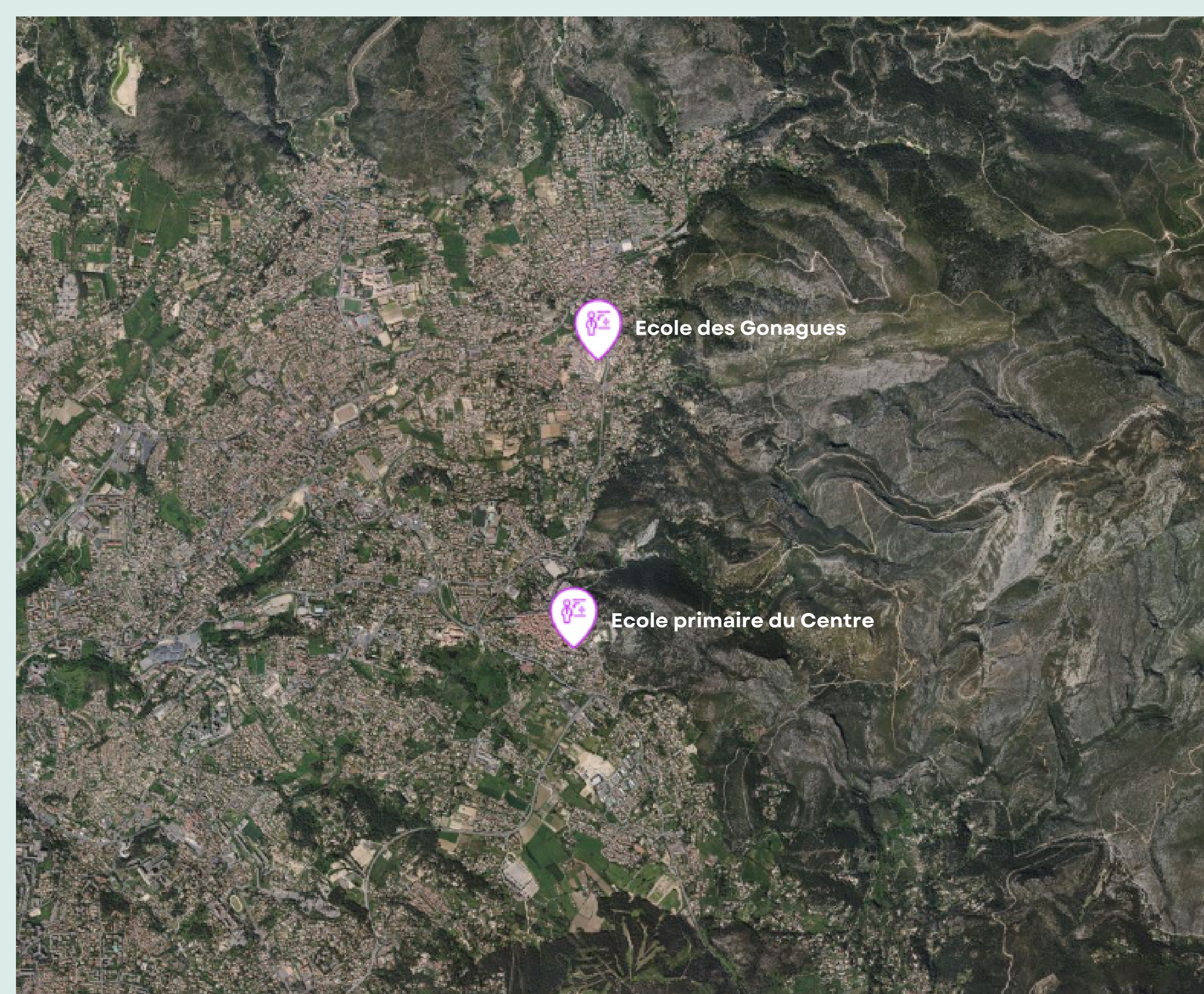
- ➔ Connectivité et partage des infrastructures (protection et confort des passagers...)
- ➔ Covoiturage (aire de covoiturage, sensibilisation dans les entreprises...)
- ➔ Mobilité active multimodale (bus, marche, vélo, vélo cargo...), abonnement multimodaux (mobility as a service)
- ➔ Transport de marchandises avec une logistique du dernier kilomètre (cyclo-logistique)





Légende



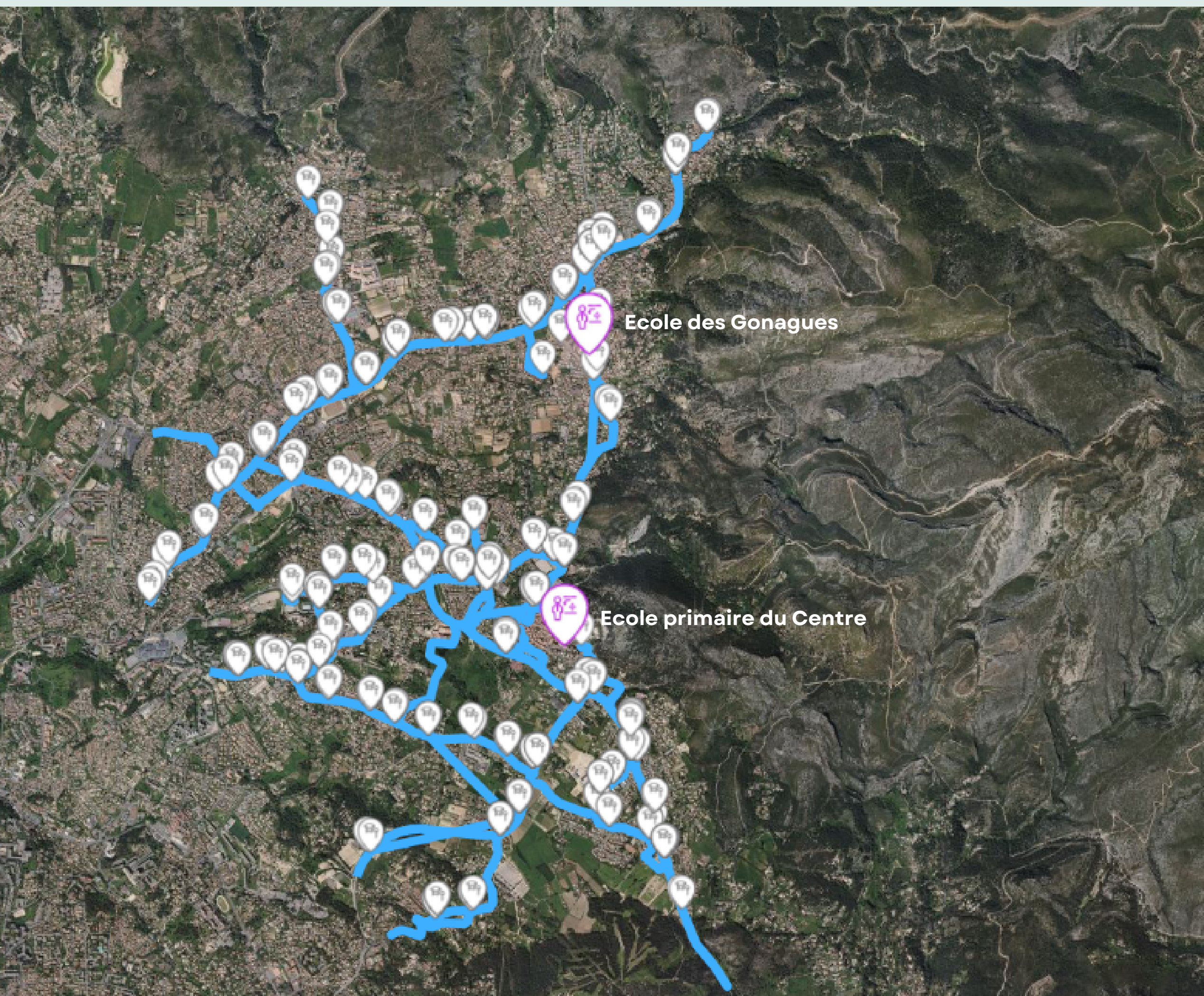


Légende



Écoles





Légende



Écoles

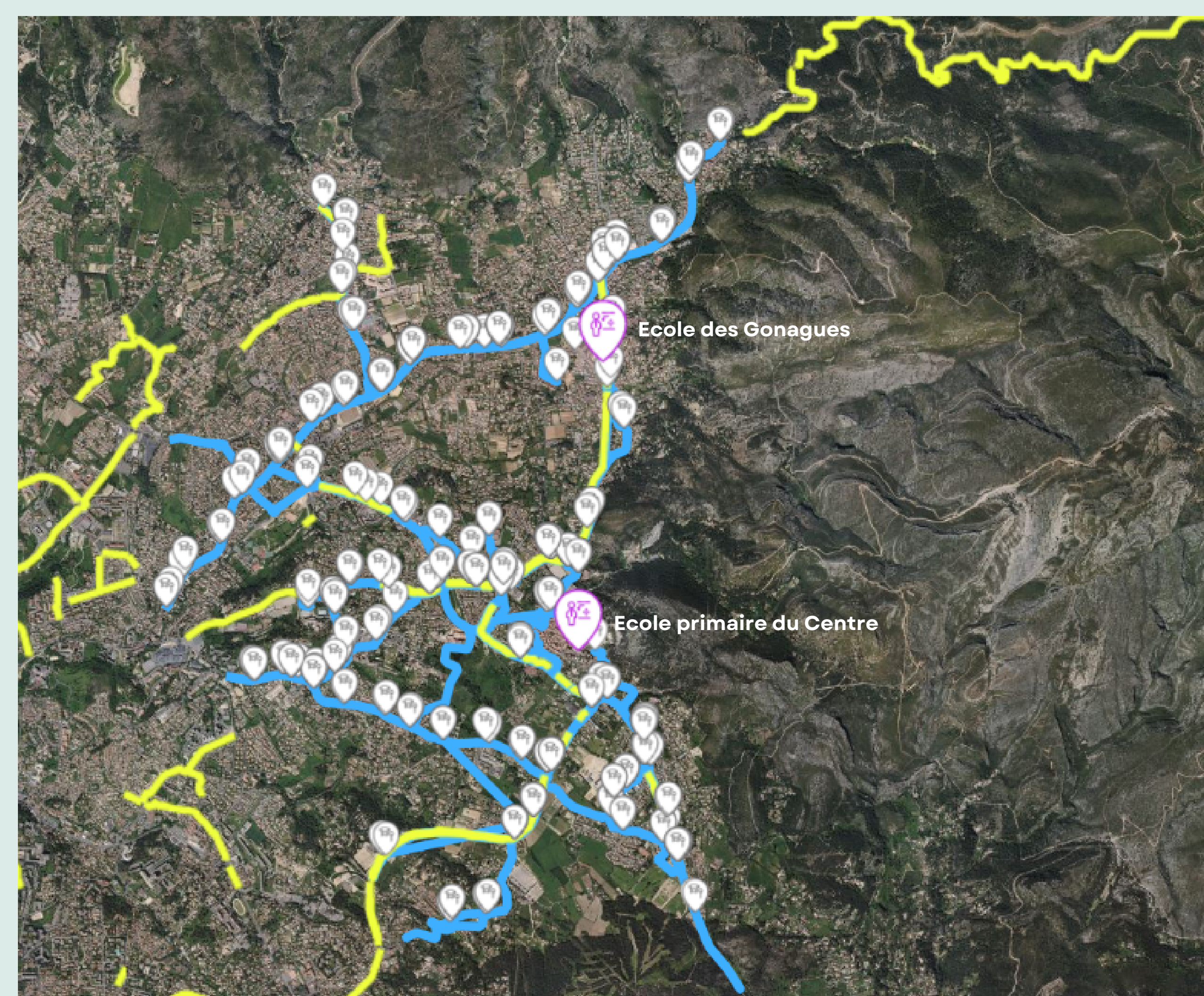


Arrêts de transports en commun



Réseau transports en commun





Légende



Écoles



Arrêts de transports en commun

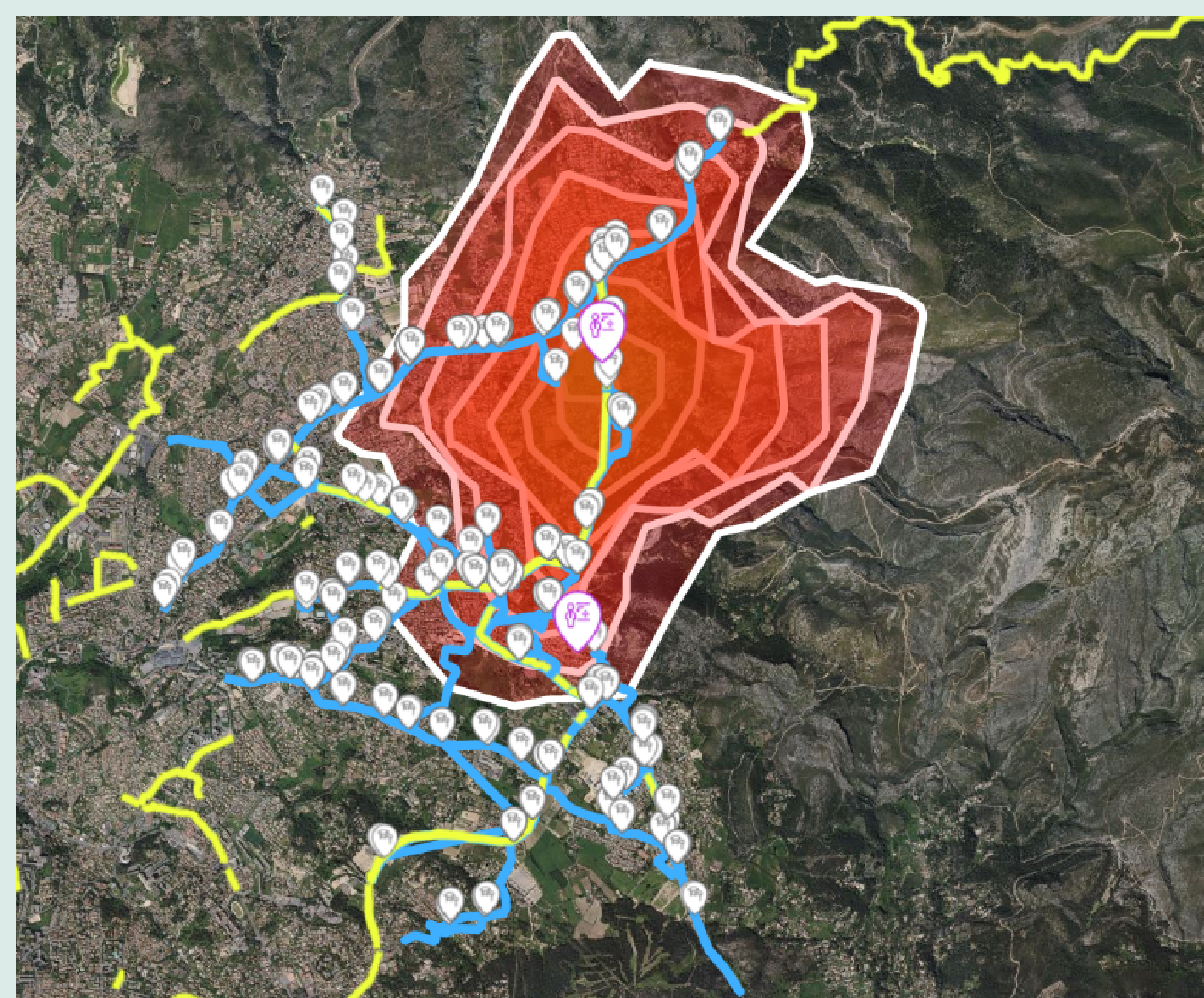


Réseau transports en commun



Pistes cyclables





Légende



Écoles



Arrêts de transports en commun



Réseau transports en commun

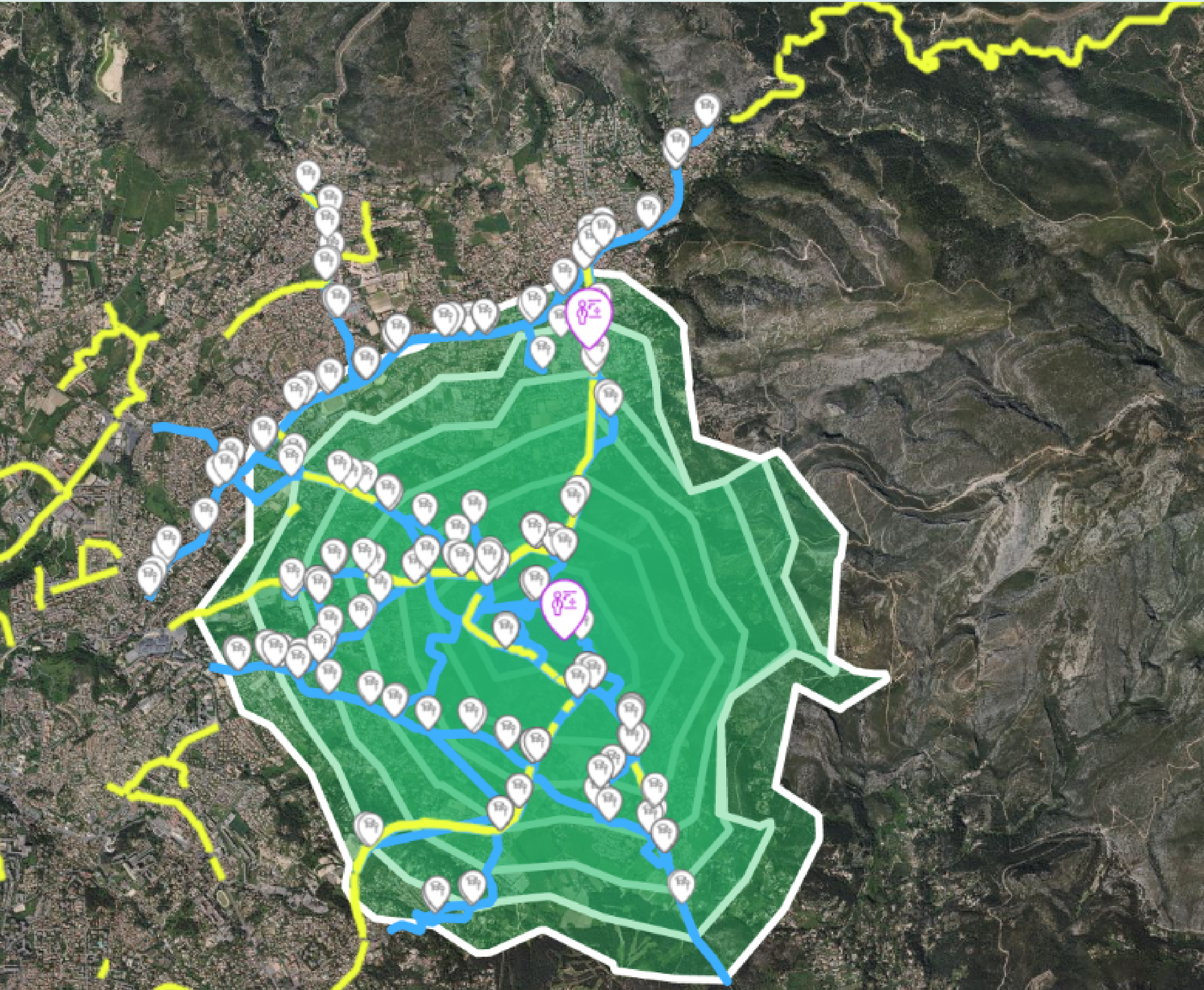


Pistes cyclables








Temps de parcours piétons autour de l'école des Gonagues : 5 minutes par ligne iso

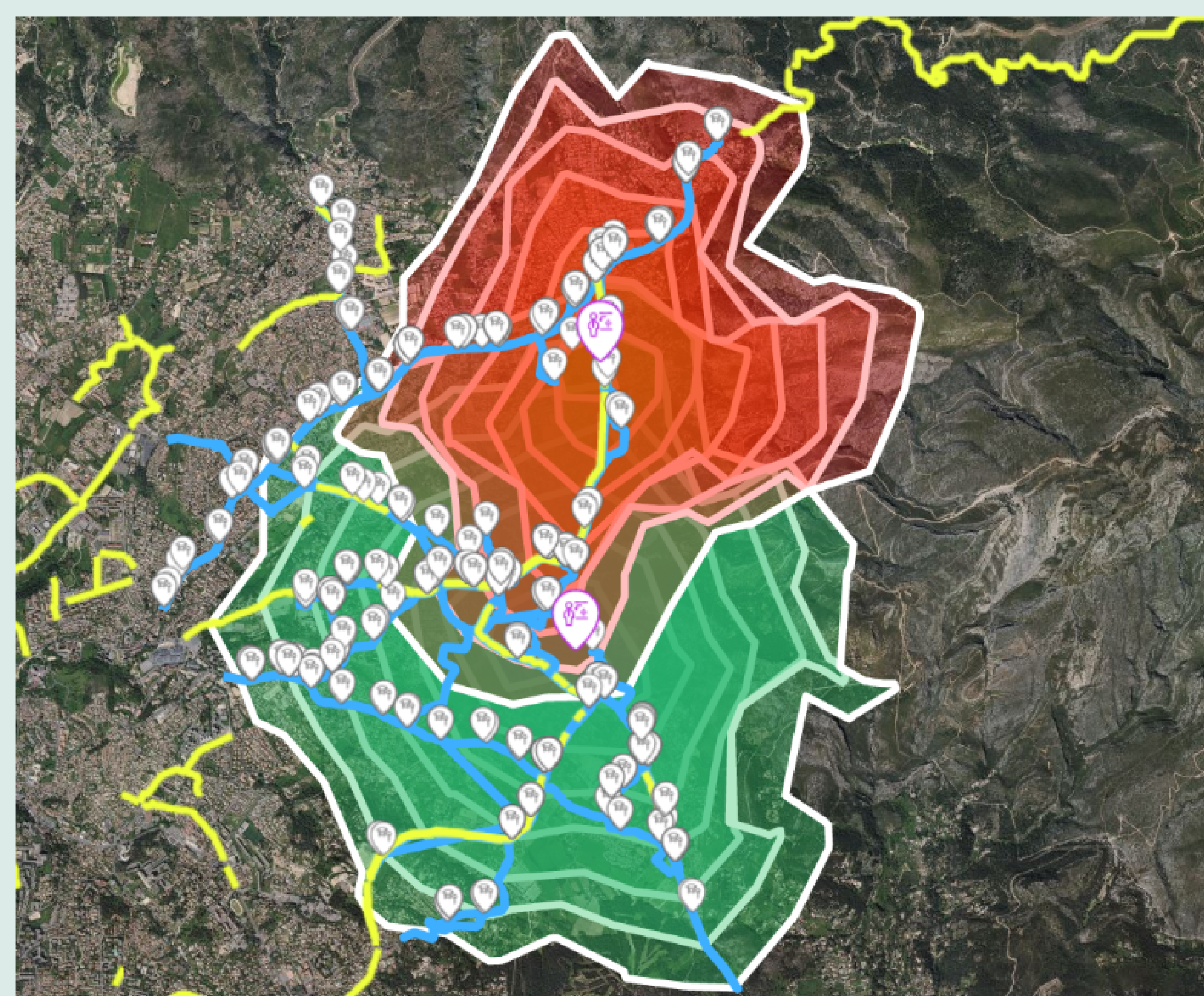




Légende

-  Écoles
-  Arrêts de transports en commun
-  Réseau transports en commun
-  Pistes cyclables
-  Temps de parcours piétons autour de l'école des Gonagues : 5 minutes par ligne iso
-  Temps de parcours piétons autour de l'école du Centre : 5 minutes par ligne iso





Légende



Écoles



Arrêts de transports en commun



Réseau transports en commun



Pistes cyclables



Temps de parcours piétons autour de l'école des Gonagues : 5 minutes par ligne iso

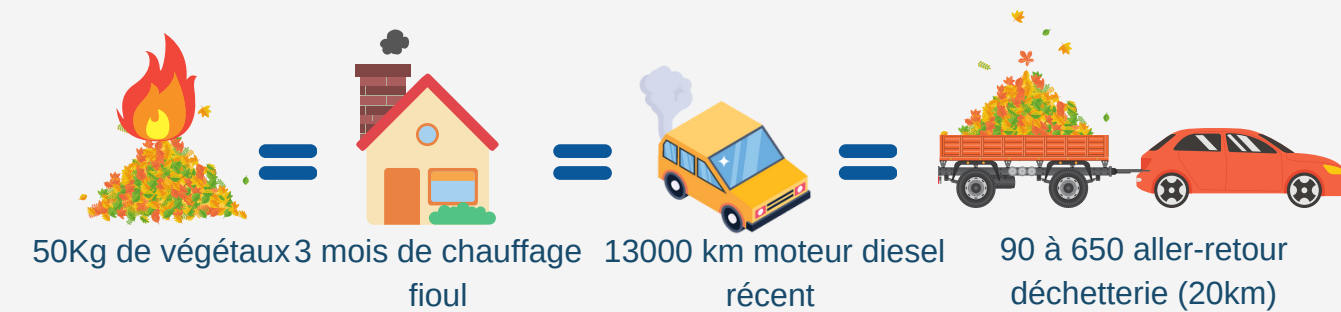


Temps de parcours piétons autour de l'école du Centre : 5 minutes par ligne iso



Pour aller plus loin dans les solutions d'actions

LA FACILITÉ PEUT FAIRE MAL... À PETIT FEU.



Le brûlage de végétaux est dangereux pour la santé et contribue grandement à la pollution atmosphérique. Il est interdit par Arrêté du 20 décembre 2013 .

Les alternatives au brûlage des végétaux :

- Paillage des sols et des plantations, amendement naturel
- Déchetterie (dechets.ampmetropole.fr et consultez l'application mobile "La métropole dans ma poche"),
- Broyeur (mis à disposition parfois par les collectivités, sinon, un achat mutualisé peut-être à prévoir avec vos voisins).
- Compostage



DIAMS

Digital Alliance for Aix-Marseille Sustainability

Connecter. Engager. Respirer.

Plus d'infos sur
www.airdiums.eu

This project is co-financed by the European Regional Development Fund through the Urban Innovative Actions Initiative

