



# PPA13 – COPIL DU 23 AVRIL 2025

Préfecture des Bouches-du-Rhône

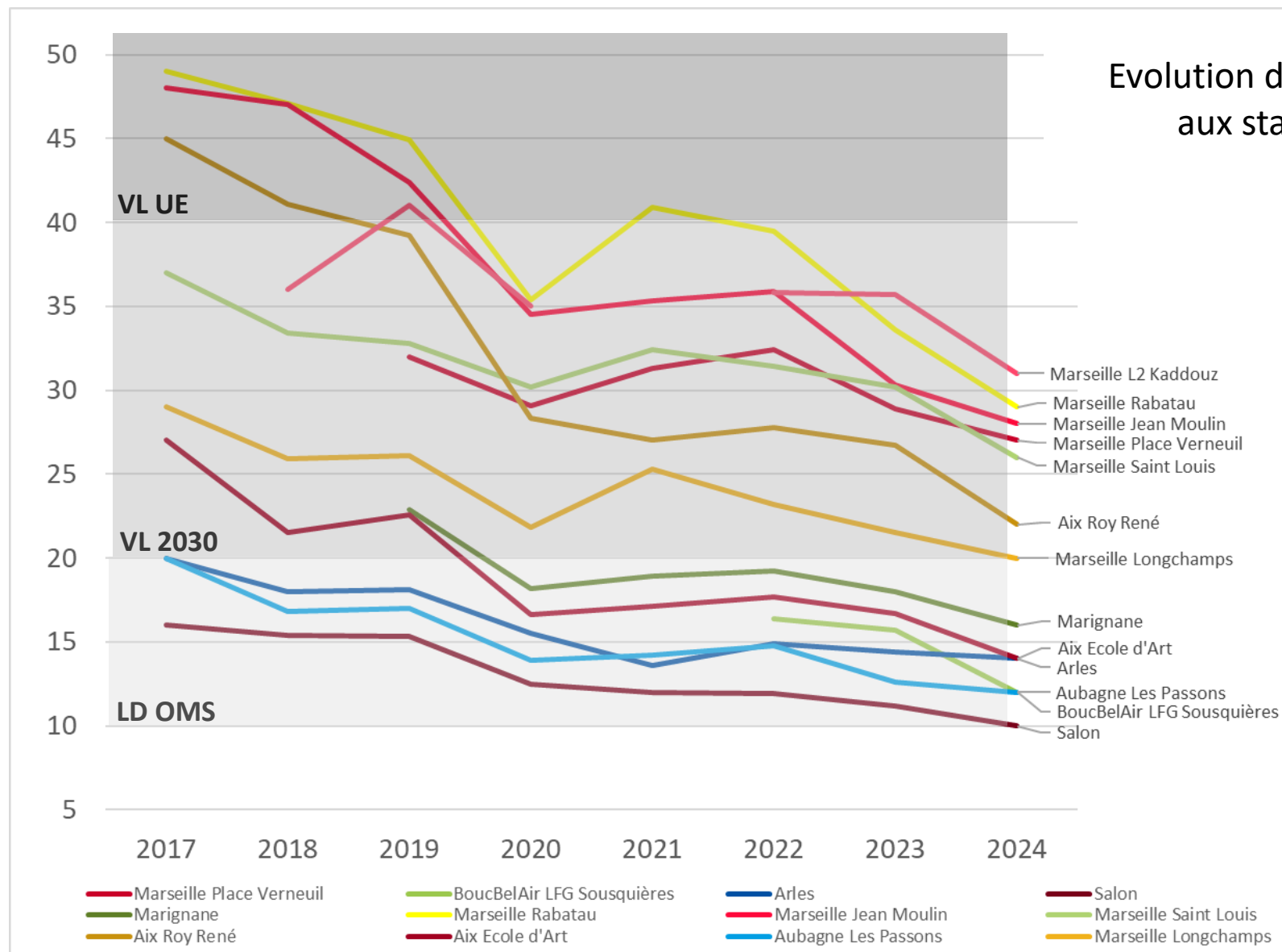


**1**

# **SUIVI DES INDICATEURS QUALITÉ DE L'AIR**

---

# EVOLUTION DES CONCENTRATIONS DE NO<sub>2</sub>

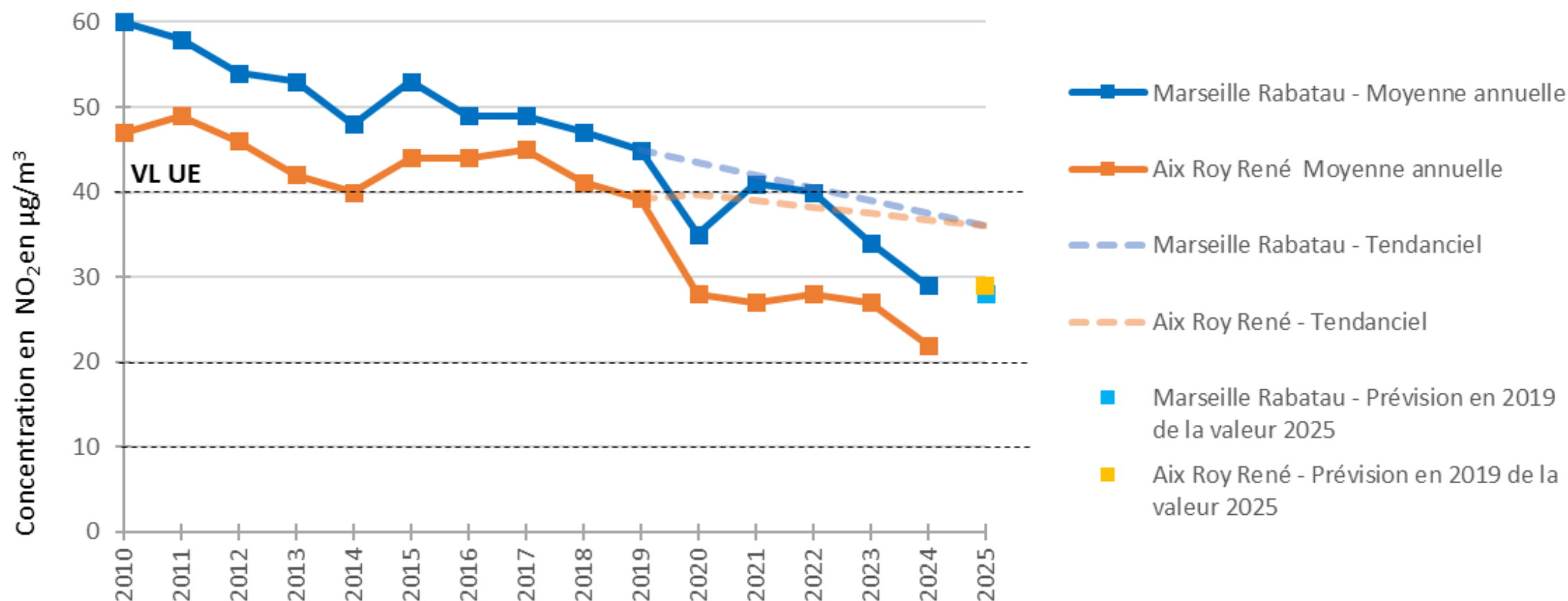


Milieus  
urbains  
denses

Petites villes,  
périurbain,  
rural

# ZOOM SUR LES STATIONS TRAFIC D'AIX ET MARSEILLE

## NO<sub>2</sub> Evolution des concentrations annuelles aux stations et projections 2025

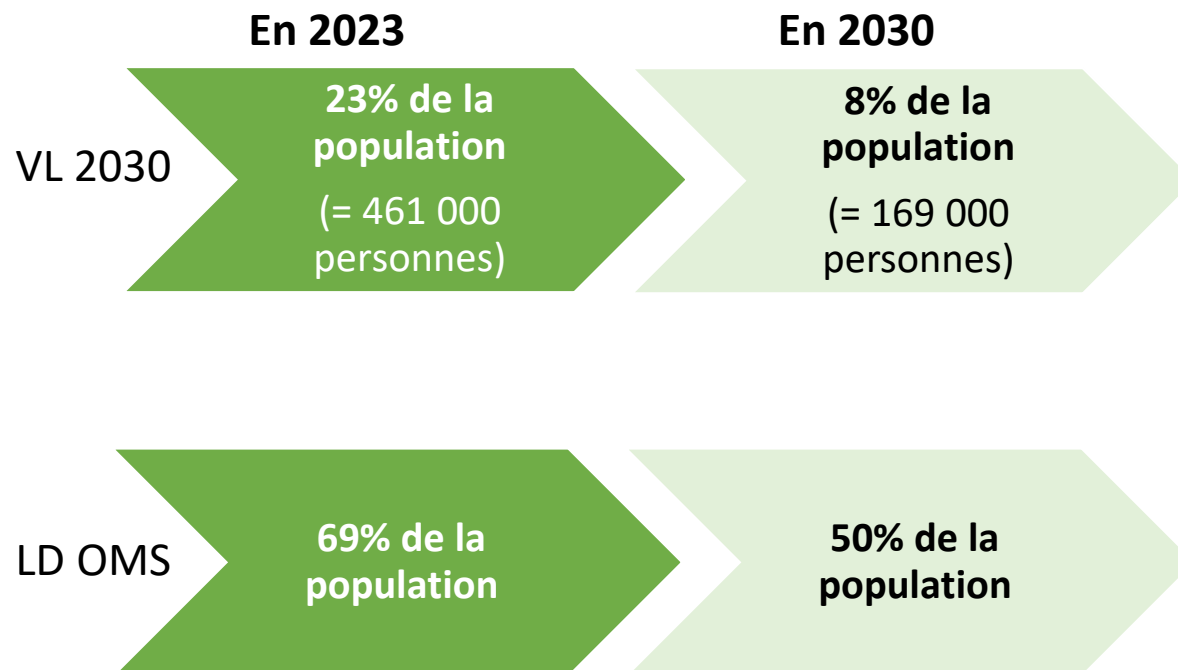


Tendanciel : Données estimées par regression linéaire sur les 10 dernières années et projection sur les années 2020 à 2025

# EXPOSITION DES POPULATIONS SUR LA ZONE PPA13 AU NO<sub>2</sub>

NO<sub>2</sub>

**Objectif PPA atteint** : moins de 500 habitants max exposés à des dépassements de VL actuelle



(environ 2 013 000 personnes résident sur la zone PPA13)

2030 : Projection de la dynamique observée ces 15 dernières années sans prise en compte de nouvelles actions

# EXPOSITION DES POPULATIONS PPA13 AUX PARTICULES

## PM10

**Objectif PPA atteint** : 0 habitants exposés à des dépassements de VL actuelle

**En 2023**

VL 2030

**10% de la population**  
(=199 000 personnes)

**En 2030**

**0.2% de la population**  
(=4000 personnes)

LD OMS

**80% de la population exposée**

**50% de la population exposée**

(environ 2 013 000 personnes résident sur la zone PPA13)

## PM2.5

**Objectif PPA atteint** : 0 habitants exposés à des dépassements de VL actuelle

**En 2023**

VL 2030

**19% de la population**  
(=373 000 personnes)

**En 2030**

**≈ 1 000 personnes**

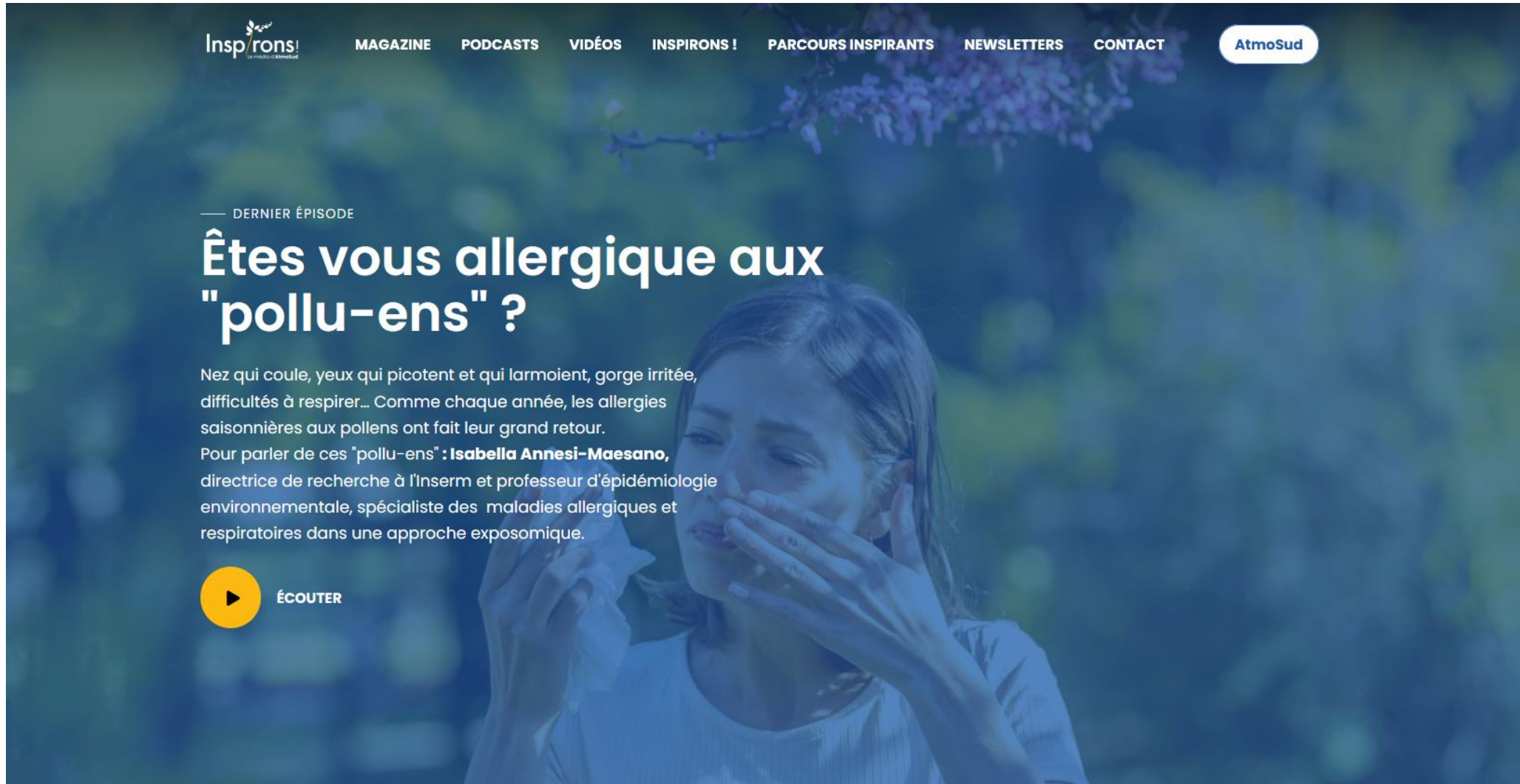
LD OMS

**100% de la population exposée**

**100% de la population exposée**

2030 : Projection de la dynamique observée ces 15 dernières années sans prise en compte de nouvelles actions

# INSPIRONS ! LE MÉDIA D'ATMO SUD



Inspirons!  
le média d'AtmoSud

MAGAZINE PODCASTS VIDÉOS INSPIRONS ! PARCOURS INSPIRANTS NEWSLETTERS CONTACT

AtmoSud

— DERNIER ÉPISODE

## Êtes vous allergique aux "pollu-ens" ?

Nez qui coule, yeux qui picotent et qui larmoient, gorge irritée, difficultés à respirer... Comme chaque année, les allergies saisonnières aux pollens ont fait leur grand retour.

Pour parler de ces "pollu-ens" : **Isabella Annesi-Maesano**, directrice de recherche à l'Inserm et professeur d'épidémiologie environnementale, spécialiste des maladies allergiques et respiratoires dans une approche exposomique.

▶ ÉCOUTER



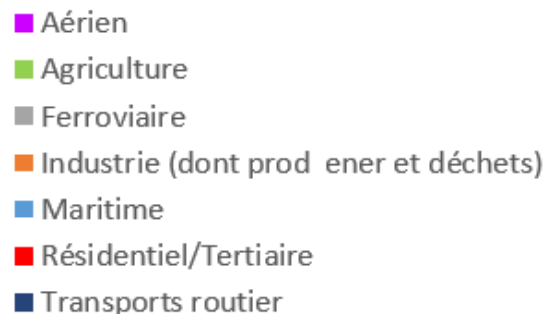
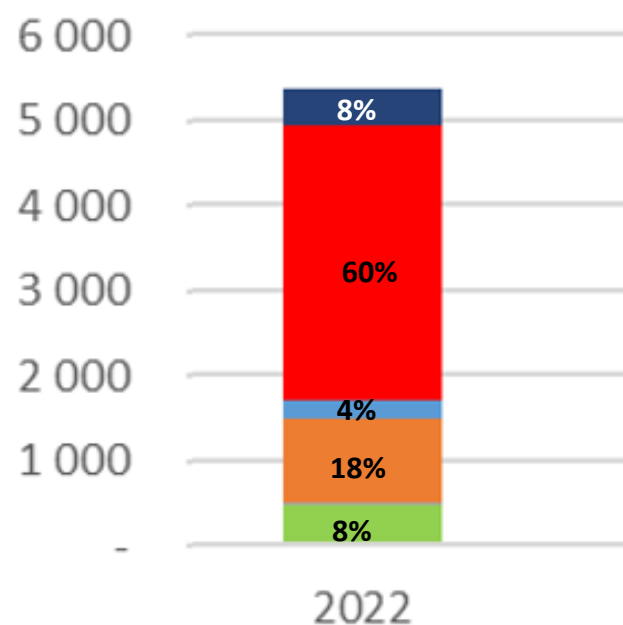
## **ZOOM SUR LE CHAUFFAGE AU BOIS**

---



# ZOOM SUR LE CHAUFFAGE BOIS SUR LA ZONE PPA13

Emissions de PM2.5 en tonnes en 2022 sur le territoire  
PPA 13 par principaux secteurs émetteurs



- Résidentiel-Tertiaire = 60% des émissions de PM2.5
- Chauffage bois = 83% des émissions de PM2.5 du résidentiel

Part du chauffage au bois dans les émissions de PM2.5 des EPCI du PPA13 :

91% : PETR d'Arles

82% : MAMP

86% : Arrondissement d'Istres

# ZOOM SUR LE CHAUFFAGE BOIS: ÉLÉMENTS CLÉS

Principaux facteurs qui influencent les émissions de particules fines :

- **performance de l'appareil** : récent, correctement dimensionné et bien entretenu
- **combustible** : de bonne qualité et séché
- **pratiques d'utilisation** : allumage par le haut avec un apport d'air est suffisant.

**Prise en compte de ces 3 facteurs =  
divise par 10 les émissions de  
particules fines**

*Source ADEME*

Le bois énergie...

- **Renouvelable VS émetteur de particules**
- **Neutralité carbone, Emission d PUF...**

**Pour une transition écologique en  
faveur du climat et de la santé,  
Le bois-énergie fait parti du mix  
énergétique**

# ACTION 47 DU PPA13 : FOND AIR BOIS

Entre 2019 et 2024 : 6 513 appareils changés sur les BdR

Gains



PM10

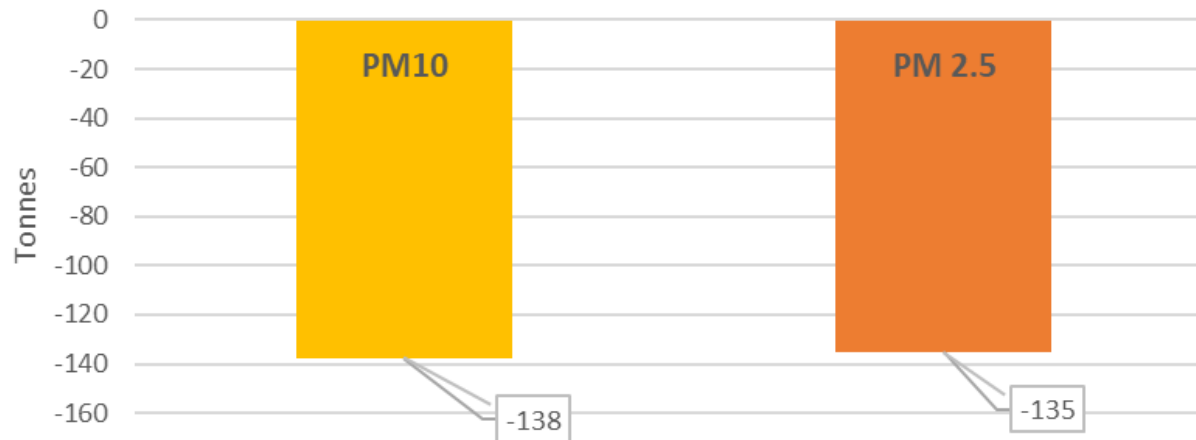
- 138 tonnes



PM2.5

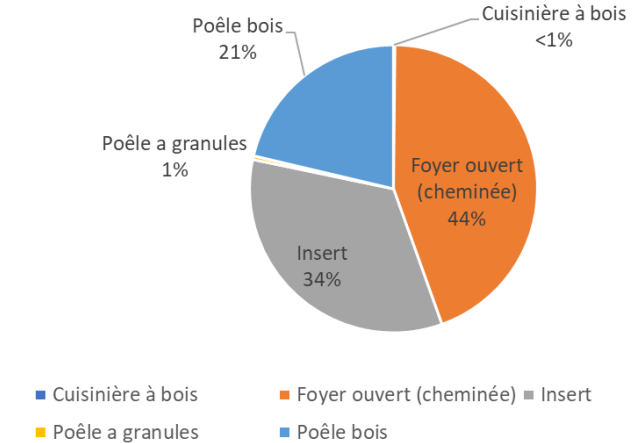
- 135 tonnes

Renouvellement de 6 513 appareils de chauffage  
Gains en émissions entre 2019 et 2024 en tonnes

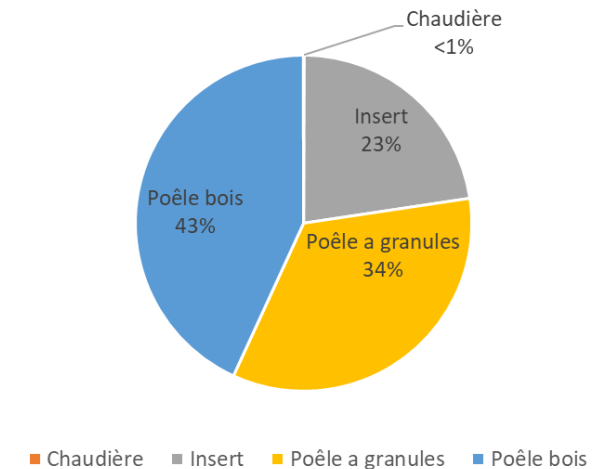


2022 : émissions de PM10 du bois énergie = 2 856 tonnes  
émissions de PM2.5 du bois énergie = 2 785 tonnes

Typologie des 6 513 appareils déposés  
2019 - 2024



Typologie des 6 513 appareils renouvelés  
2019 - 2024

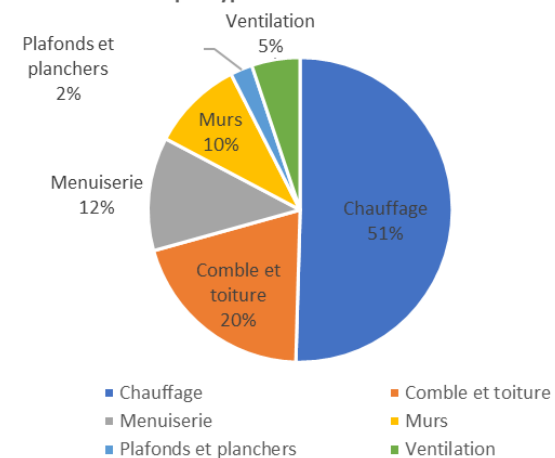


# RÉNOVATION ÉNERGÉTIQUE DISPOSITIF PROVENCE ECO RENOV – CD13

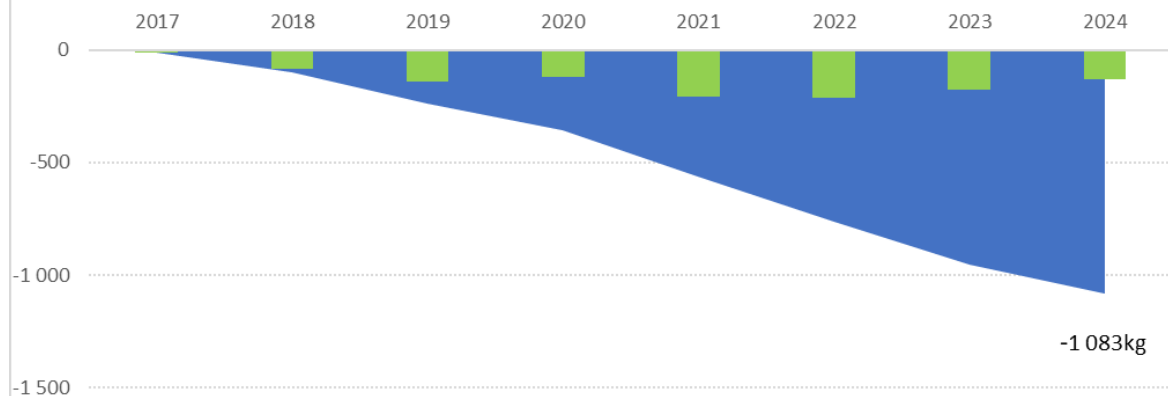
Environ 13 706 logements rénovés sur les BdR  
entre 2018 et 2024

=  
**1,3% du parc de logements**

Nombre de dossiers par type de rénovation de 2017 à 2024 : 13 706



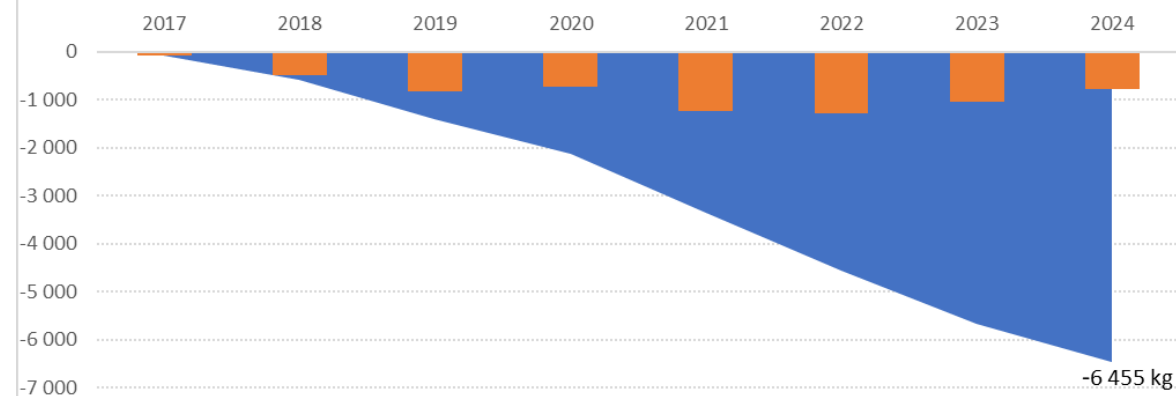
Gains Rénovations en NOx en kg



2022: émissions de **NOx** du résidentiel = 607 tonnes

→ Gain de **1 tonne** en 2024 (Somme 2018 à 2024)

Gains Rénovations en PM2.5 en kg



2022: émissions de **PM2.5** du résidentiel = 3 355 tonnes

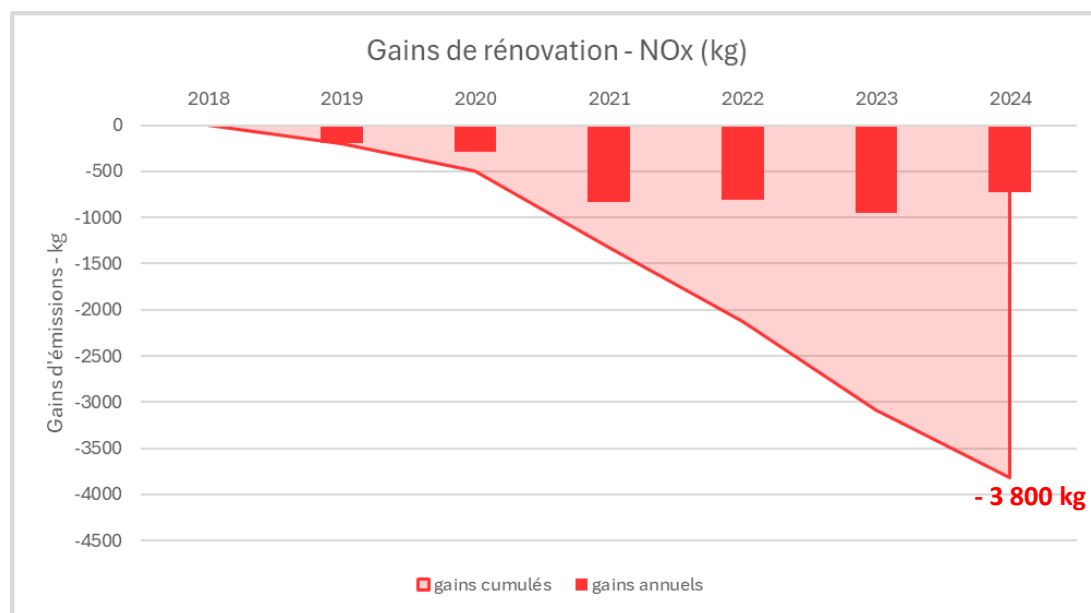
→ Gain de **6,5 tonnes** en 2024 (Somme 2018 à 2024)

# RÉNOVATION ÉNERGÉTIQUE AIDES DE L'ANAH

Environ 44 645 logements rénovés sur le territoire PPA13  
entre 2018 et 2024

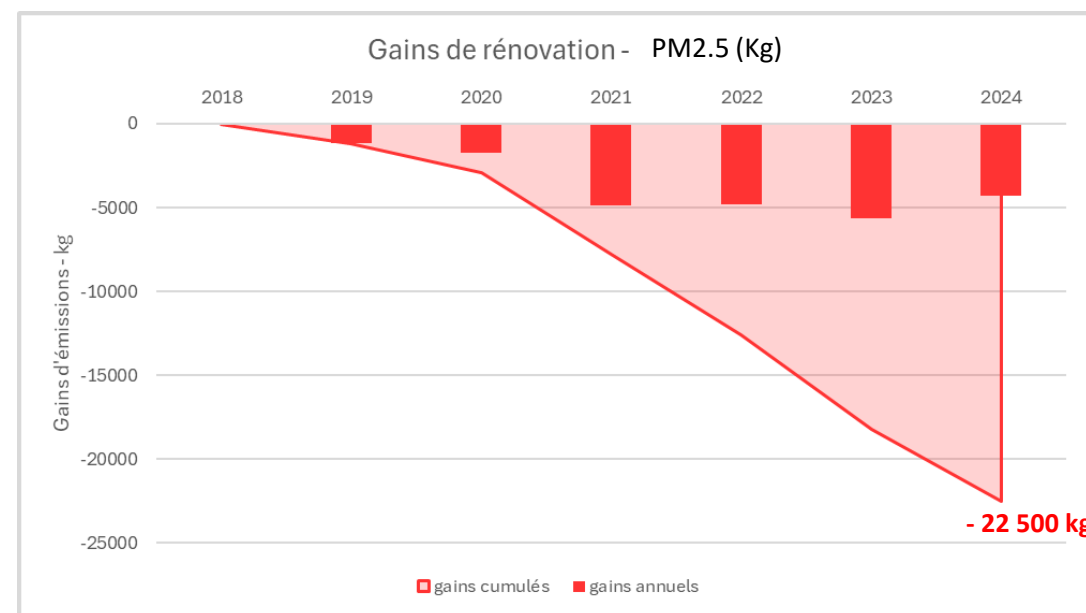
=

**4,4% du parc de logements**



2022: émissions de **NOx** du résidentiel = 1 201 tonnes

→ Gain de **3.8 tonnes** en 2024 (Somme 2018 à 2024)



2022: émissions de **PM2.5** du résidentiel = 3 240 tonnes

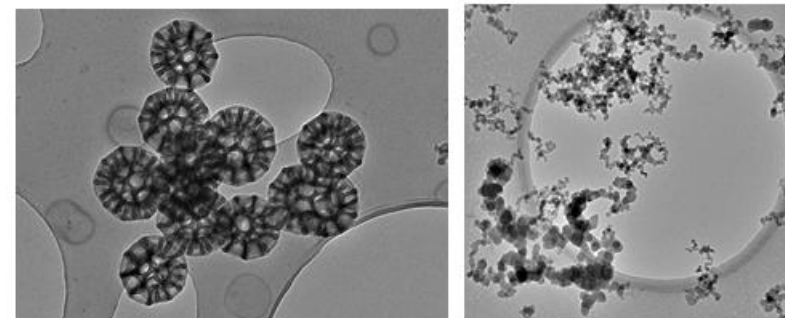
→ Gain de **22,5 tonnes** en 2024 (Somme 2018 à 2024)

# WEBINAIRE « PARTICULES ULTRA FINES »

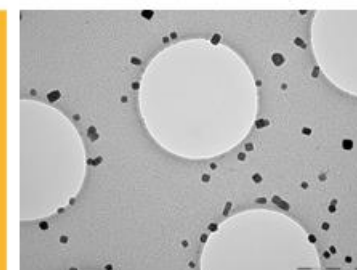
**En visioconférence  
le 24 avril 2025, de 10h à 12h**

## Au programme :

- ◇ Que sont ces particules ultrafines, d'où viennent-elles et que deviennent-elles ?
- ◇ Où les retrouve-t-on en Région Sud et qui les émet ?
- ◇ Comment ces particules impactent notre santé ?
- ◇ Ont-elles aussi un impact sur notre climat ?



**De gauche à  
droite et de haut  
en bas : pollen,  
combustion  
carburant fossile  
et sel marin**



**Présenté par :** Sébastien Mathiot  
**Coordonnées :**

 04 42 13 01 27

 [Sebastien.mathiot@atmosud.org](mailto:Sebastien.mathiot@atmosud.org)

 [Consulter le site web AtmoSud](#)

