

20 / 25



« Une Seule Santé » : voici les trois mots qui doivent guider notre action pour les prochaines années.

Comme partagé dans le dossier du mois de mai de notre média Inspirons !, cette approche, qui regroupe les santés humaines, animales, végétales et environnementales, nous enseigne que notre système Terre forme un tout dont les composantes sont fortement interdépendantes (Un le Tout). Une santé unifiée dont nous faisons partie intégrante.

Pour AtmoSud, cette approche résonne toute particulièrement avec sa gouvernance collégiale, dans laquelle chacun a sa juste place pour créer un équilibre au service de l'intérêt général. Pour préserver ce modèle unique, nous devons relever ensemble de nouveaux défis. Faire preuve de réalisme. Nous soutenir. Et continuer à innover, comme nous le faisons ensemble depuis plus de 50 ans.

Les enjeux de décarbonation et d'électrification sont déjà au cœur des évolutions stratégiques de notre territoire. Ils doivent nécessairement s'accompagner d'une vigilance toute particulière à la sauvegarde de notre biodiversité ainsi qu'à l'amélioration de la qualité de l'air. Sans délaissier nos espaces intérieurs, pour créer un ensemble cohérent, de qualité de vie.

La formation, les sciences participatives, le soutien des dynamiques locales ou encore la valorisation des engagements, seront autant de moyens pour créer de nouveaux partenariats. Ils renforceront notre expertise et bénéficieront à notre observatoire de référence. Dans nos entreprises qui créent la richesse de nos territoires, avec nos élus de terrain et dans nos institutions, aux côtés de nos associations engagées ou encore dans nos écoles, espaces privilégiés de transmission des savoirs pour les nouvelles générations, notre action commune doit s'orienter vers ce phare de la santé globale.

Ensemble, continuons à inspirer un air meilleur. ”



Pierre-Charles MARIA, Président d'AtmoSud

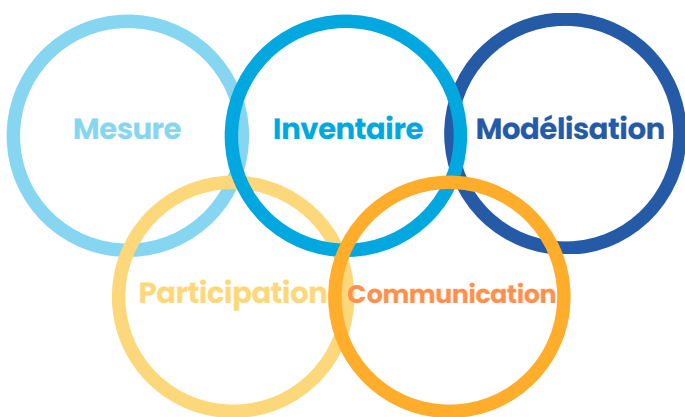
Sommaire

L'observatoire	4
Plans et programmes	6
Santé	7
Mobilité et transports routiers	8
Activité maritime et portuaire	10
Trafic aérien	12
Ferroviaire	14
Industries	15
Résidentiel - tertiaire	17
Urbanisme	18
Exposition des écoles et établissements recevant du public	19
Agriculture et espaces naturels	21
Climat - Énergie	22
Coopération	24
Participation citoyenne	25
Information et communication	27
Sensibilisation	29
AtmoSud Formation	31
Contacts	33
Membres AtmoSud 2026	34

L'observatoire

L'observatoire déploie les moyens de surveillance (mesures, émissions, participation citoyenne...), le traitement des données, le développement de l'expertise, la diffusion des données et informations (open data, alertes, bulletins quotidiens...), et intègre l'intervention post-accident.

AtmoSud surveille, évalue l'exposition des populations pour permettre à chacun d'agir. AtmoSud informe/alerte la population, les acteurs, les décideurs, les autorités.



- **280 analyseurs** pour une mesure de référence des polluants et gaz à effet de serre.
- **Plus de 100 indicateurs** Air-Climat-Energie dans chaque commune pour suivre la performance des territoires.
- **113 millions de mailles modélisées** chaque heure pour être au plus proche des populations.
- **5600** signalements citoyens en 2025 via Signal'Air et **200 microcapteurs** déployés.
- Nouvelle directive européenne de la qualité de l'air objectif **"zéro pollution" atmosphérique pour 2050**. AtmoSud est mobilisée pour la transcription en droit français fin 2026.

Les dernières actualités



Zoom sur la nouvelle directive européenne de la qualité de l'air objectif "zéro pollution"

La nouvelle directive réduit les seuils des polluants les plus nocifs. Le plan « zéro pollution en 2050 » de l'Europe vise notamment à réduire de 55% le nombre des décès prématurés en 2030 versus 2005. L'indice horaire européen devrait se calquer sur l'indice AtmoSud. >> [En savoir plus](#)

Webinaire :
l'intérêt des super sites

>> [Revivez le webinaire](#)

Nouvel inventaire
et le développement
de l'inventaire PUF

>> [Consultez les données](#)

Tout savoir
sur les particules ultrafines

>> [En savoir plus](#)

L'observatoire

Le projet à la une

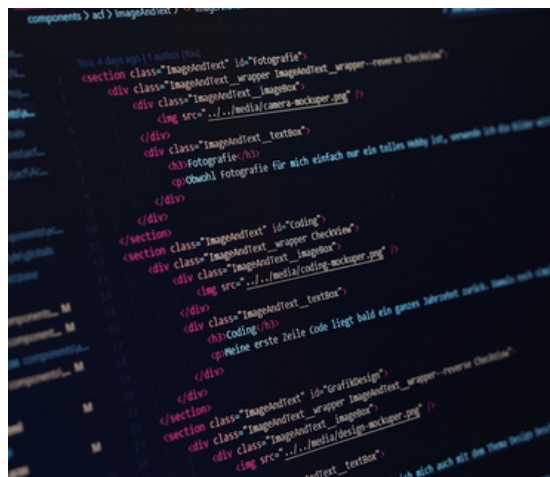
Dans les zones alpines, l'amélioration de la qualité de l'air est aussi un enjeu

La campagne quinquennale des Alpes-de-Haute-Provence et des Hautes-Alpes a mis en évidence des dépassements de la valeur limite 2030 : pour le dioxyde d'azote près des grands axes de circulation et pour les particules fines PM2.5 sur la zone urbaine de Gap. >> [En savoir plus](#)

- + Des particules ultrafines présentent sur la promenade des Anglais >> [À retrouver ici](#)
- + Campagne de mesures de dioxyde d'azote à la Fare-les-Oliviers >> [À lire ici](#)
- + Campagne de mesures Gardanne-Meyreuil >> [Découvrir ici](#)

L'innovation

L'IA pour optimiser le traitement et la supervision des données



AtmoSud a engagé un projet d'utilisation des outils d'Intelligence Artificielle pour la validation des données du réseau de surveillance, stations et microcapteurs. Soutenu par la Région Sud, et en partenariat avec la société ENVEA, ce premier projet exploratoire a pour ambition d'optimiser les process de validation quotidienne et hebdomadaire. L'objectif : diminuer le temps passé sur les cas récurrents, pour leur permettre de se concentrer sur les cas non-conformes.

- + AIRCROWD : un nouveau dispositif de surveillance grâce aux données satellites et aux capteurs >> [À lire ici](#)

“ La parution de la nouvelle directive renforce la surveillance de la qualité de l'air. Pour AtmoSud, c'est un défi à deux titres, technique avec l'adaptation de la mesure et fiabilisation des modélisations, et de partage de données : qualité, traçabilité et interopérabilité (plateformes numériques, microcapteurs...). ”

BouAlem Mesbah, Responsable de la coordination de l'observatoire



Plans et programmes

AtmoSud accompagne l'État, les Régions et les collectivités en apportant expertise, données et évaluations intégrées aux Plans de protection de l'atmosphère, Plans climat-air-énergie territorial, Plan Régional Santé Environnement et zones à faibles émissions. Notre observatoire suit les actions, modélise les scénarios, mesure leurs effets sur l'air et éclaire les décisions pour réduire durablement les émissions.

La parole d'acteur

La DREAL assure l'animation de 4 plans de protection de l'atmosphère (PPA) en région Provence-Alpes-Côte d'Azur. AtmoSud, partenaire majeur, réalise les évaluations initiales et le suivi des données relatives à la qualité de l'air. La fiabilité et la transparence des données sont une des clés d'un dialogue constructif avec les acteurs locaux.



Dans le cadre de la nouvelle directive européenne de 2024 qui impose des niveaux ambitieux à atteindre en 2030, les PPA vont être révisés. AtmoSud sera fortement mis à contribution.

Sébastien FOREST, Directeur de la Direction Régionale de l'Environnement, de l'Aménagement et du Logement Provence-Alpes-Côte d'Azur

Les projets à la une

L'impact économique et sanitaire de la pollution atmosphérique à Marseille enfin évalué

AtmoSud produit des indicateurs d'exposition et guide les décisions locales en évaluant l'efficacité de plusieurs stratégies.

780 décès annuels prématurés sont liés aux particules fines PM2.5, soit 11% de la mortalité marseillaise, toutes causes confondues.

Sans pollution d'origine anthropique, ces décès évités engendreraient un bénéfice économique sanitaire de 2,52 milliards d'euros par an.

>> [Consultez l'ensemble des résultats](#)

Chauffage au bois : principale source de pollution dans la vallée de la Durance

Cette campagne de mesure a mis en évidence l'influence de la géographie et du chauffage au bois sur la qualité de l'air. En effet, la combustion de biomasse représente, en hiver, en moyenne 33% des niveaux de particules fines PM10 et parfois 100% à certaines heures. Les flux touristiques ne sont pas perceptibles sur les sites étudiés. Et les concentrations en particules fines dans les Alpes sont inférieures à celles mesurées dans les grandes agglomérations.

>> [Découvrez le détail des mesures](#)



En tant que responsable "Plans et Programmes" à AtmoSud, je fédère expertise scientifique et acteurs de terrain pour transformer les données air en actions concrètes. Notre objectif commun : accompagner les politiques publiques et améliorer durablement la qualité de l'air pour tous en région Sud.

Alexis Stepanian, Responsable du pôle Appui Technique

La santé humaine est étroitement liée à la qualité de l'environnement dans lequel elle évolue. L'approche santé-environnement adopte une vision globale en croisant des disciplines variées telles que la toxicologie, l'épidémiologie, l'écologie ou encore les sciences sociales.

Les projets à la une

Nouveau : AtmoSud surveille les pollens

La surveillance et l'information pollinique a été confiée au réseau national de surveillance de la qualité de l'air par la Direction générale de la santé et le ministère de l'Environnement. Ainsi, AtmoSud surveille les pollens sur 5 sites et les modélise sur l'ensemble de la région.

>> [Tout savoir sur les pollens](#)

Baisse de l'exposition des populations autour de l'étang de Berre

Scenarii étudie le risque sanitaire lié à la pollution atmosphérique sur les populations vivant autour de l'étang de Berre, où les sources sont nombreuses et multiples. Bien que l'exposition ait significativement diminué grâce aux actions de réduction des émissions de polluants, un excès de risque persiste sur la zone.

>> [Consulter l'ensemble des résultats de l'étude](#)

La parole d'acteur



« L'idée est de ne plus voir la biodiversité comme un danger susceptible d'occasionner des risques sanitaires, mais comme une alliée qui peut être bénéfique pour la santé. »

Thomas Margueron, Responsable du département Santé Environnement à l'Agence Régionale de Santé

La recherche

La pollution de l'air comme facteur de risque de poussées dans les maladies rhumatismales inflammatoires chroniques

Une étude prospective a été menée dans le sud de la France dans le cadre de la thèse de Clément Viala. Les résultats confirment la nécessité de normes plus strictes sur l'air pour atténuer l'impact des facteurs environnementaux sur les maladies rhumatismales inflammatoires.

>> [Consultez la thèse](#)

« La santé environnement repose sur une approche intégrée : observer, comprendre et agir pour protéger à la fois l'environnement et la santé humaine. Le concept d'une seule santé rappelle l'interdépendance étroite entre la santé humaine, la santé animale et l'état des écosystèmes. »

Edwige Révélat, Directrice scientifique et technique

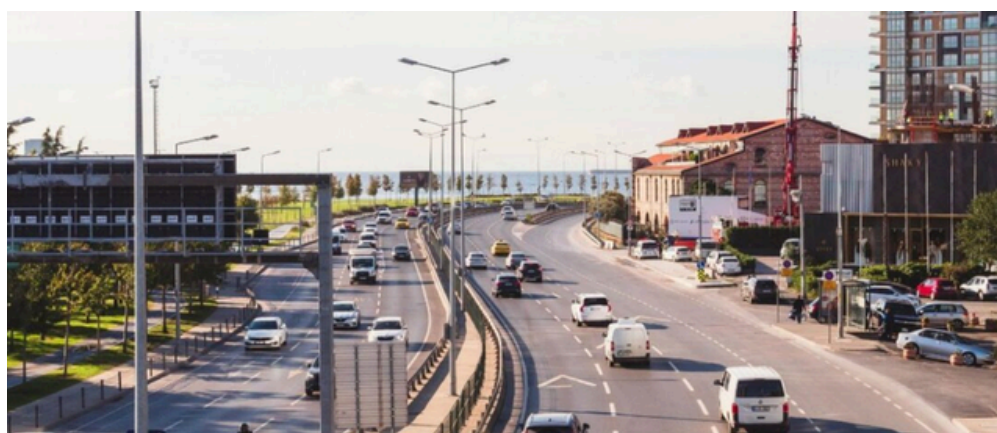


Mobilité et transports routiers

Le trafic routier est l'une des principales sources d'émissions de polluants atmosphériques sur notre territoire. Pour mieux suivre son impact sur la qualité de l'air et la santé, AtmoSud développe des outils d'observation, de mesure et de modélisation. Mais aussi, évalue les émissions associées et identifie les leviers d'action les plus efficaces. Ces connaissances contribuent à éclairer les politiques publiques, accompagner les stratégies de mobilité et mesurer les bénéfices des actions engagées en faveur d'un air meilleur.

Les dernières actualités

Des ZFE à Marseille et Nice pour réduire l'impact du trafic routier



Les Zones à Faibles Émissions mobilité limitent l'accès des véhicules polluants en ville pour réduire l'exposition des habitants à la pollution et accélérer le remplacement de ces voitures par des modèles moins polluants. Quel est l'impact des ZFE à Marseille et à Nice ? >> [À lire ici](#)

Webinaire :
tout savoir sur les particules ultrafines
>> [Revivez le webinaire](#)

L'usage des microcapteurs
dans la surveillance
>> [En savoir plus](#)

Le projet à la une



Rocade L2 à Marseille : du mieux pour l'air mais peut mieux faire

La qualité de l'air s'améliore à Marseille depuis l'ouverture de la L2 mais à des rythmes différents. Conclusion issue de l'évaluation de la qualité de l'air le long de la rocade L2 par rapport aux états de référence de l'axe, ainsi qu'à la tendance globale de la qualité de l'air sur l'agglomération phocéenne.

>> [Consultez l'ensemble des résultats](#)

+ Impact des projets de réaménagement urbain dans la ville de Nice sur la qualité de l'air
>> [En savoir plus](#)

Mobilité et transport routier

La parole d'acteur



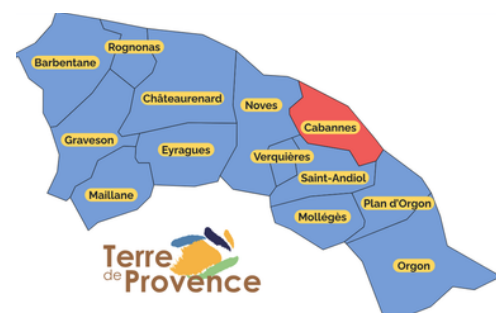
« Dans le secteur du transport, on parle de l'électrique mais qui reste pour l'instant encore très marginal. Le secteur du transport est en France, comme ailleurs, extrêmement dépendant du pétrole et il faut que ça change. »

Cédric Rigenbach, Conférencier expert climat-carbone-énergie

L'action locale

Terre de Provence : un plan mobilité XXL

Terre de Provence a mis en place un Plan mobilité, qui devrait permettre une baisse de 11 000 personnes exposées aux particules fines PM10 en 2035 par rapport à aujourd'hui (pour le seuil 2021 le plus contraignant de l'organisation mondiale de la santé). >> [En savoir plus](#)



L'innovation

“La Voie est libre” et la corniche de Marseille respire

Depuis 2021, la Ville de Marseille déploie « La Voie est Libre », un rendez-vous qui rend la Corniche aux piétons et aux mobilités douces une fois par mois. Cet axe habituellement très circulant se transforme, à chaque édition, en espace apaisé.

AtmoSud évalue, grâce à ces capteurs NébuleAir, l'impact sur la qualité de l'air de la suppression des véhicules sur la corniche à Marseille. L'occasion de sensibiliser les citoyens à l'intérêt d'un changement de mode de circulation vers des modes doux et actifs en les rendant acteurs.

>> [À lire ici](#)

« Depuis 2023, AtmoSud pilote l'outil national de calcul des émissions du trafic, socle des évaluations de l'impact du routier sur la qualité de l'air. Sa mise à jour et la rédaction du guide national, à paraître en 2026, permettront de disposer d'un outil basé sur l'état de l'art des connaissances. »

Benjamin Rocher, Ingénieur d'études et modélisation



Activité maritime et portuaire

Les émissions atmosphériques liées au trafic maritime et aux activités portuaires s'ajoutent à la pollution urbaine chronique, et affectent les populations riveraines. Dans ce contexte, AtmoSud s'engage activement à travers son programme maritime pour mieux comprendre et lutter contre la pollution atmosphérique, avec une approche intégrée et collaborative.



Les dernières actualités

Des mesures dans les cheminées des navires

Pour mieux connaître les polluants rejetés vers l'atmosphère par les navires, les équipes d'AtmoSud et de l'IFPEN ont été accueillies à bord du navire amiral de la Corsica Linea, le Paglia Orba, pour y réaliser des prélèvements directement dans les cheminées.

[» Consulter la fiche études](#)

La recherche

SHIPAIR, les navires et le potentiel oxydant

Pour quantifier les impacts des navires sur notre santé, les chercheurs de l'IGE ont développé une nouvelle approche basée sur la mesure du potentiel oxydant, appliquée spécifiquement à Marseille durant plus d'une année.

[» Découvrir le projet](#)

La parole d'acteur



« Le « zéro émission » dans le secteur européen portuaire en 2050, c'est un objectif. Notre projet stratégique, comme nos actions quotidiennes, jalonnent la progression vers ce but à atteindre. Plusieurs pistes se dessinent pour y parvenir. »

Nathalie Bakhache, Secrétaire générale du Grand Port Maritime de Marseille

[» Lire l'interview](#)

Activité maritime et portuaire



L'action locale

Électrification des escales de croisière à Marseille

Le grand port maritime de Marseille s'est engagé vers l'électrification des navires de croisière, avec quatre ans d'avance sur la réglementation européenne AFIR (2030). Les paquebots pourront désormais stopper leur moteur thermique et ainsi réduire leur pollution atmosphérique et sonore.

[» En savoir plus](#)

Le projet à la une

AIR LABÒ, l'observatoire de demain

AIR LABÒ réunit un des meilleurs consortiums techniques européens sur le maritime. Ses objectifs ? Connaître les émissions de chaque navire dans toute la mer Méditerranée, représenter leurs panaches en temps réel, mettre en place un observatoire dans chaque port et animer des Living Lab sur les enjeux maritimes.

[» Tout savoir sur le projet](#)

L'innovation

Le Sea Index, la vignette Crit'air pour les yachts

Comment sensibiliser la grande plaisance aux enjeux environnementaux ? Comment traduire la conscience en engagements ? C'est le défi mené avec le Yachting Club de Monaco grâce à une certification intégrant polluants atmosphériques & gaz à effet de serre.

[» En savoir plus](#)



« Depuis 2017 et les premières journées de la qualité de l'air et des ports, les acteurs ont progressé dans la connaissance de leurs impacts et de leurs plans d'action. Aujourd'hui, les dispositifs de surveillance présents dans chaque port commercial de la Région nous permettent de suivre leur dynamique en toute transparence. »

Damien Piga, Directeur Relations extérieures & Innovation

Transport aérien

La région Sud accueille les deux premiers aéroports de province (en termes de trafic passagers), faisant du transport aérien, dont le trafic augmente, un enjeu majeur. En 2025, AtmoSud s'est concentré sur les particules ultrafines (PUF), meilleur traceur de cette activité dont l'impact sanitaire est reconnu.

Les dernières actualités

Aéroport de Nice : les niveaux d'oxydes d'azote et de particules fines sont en baisse



Le bilan des données de la station de l'Aéroport Nice Côte d'Azur fait le point sur les mesures réalisées depuis 2005 : baisse des concentrations d'oxydes d'azote (-42%), de particules fines PM10 (-50%) et PM2.5 (-36%) en 20 ans. Ce site de mesure est une source précieuse pour l'évaluation positive de l'impact du trafic aérien sur la qualité de l'air.

>> [Consultez les données détaillées](#)

Étude comparative des particules ultrafines à l'aéroport de Nice

>> [Consulter les résultats](#)

Dossier thématique sur les particules ultrafines

>> [Lire le dossier](#)

Le projet à la une

AtmoSud adapte sa surveillance autour de l'aéroport de Nice Côte d'Azur



La station de mesure à l'aéroport de Nice doit être déplacée en raison des travaux d'extension du terminal 2 qui modifient son environnement.

La comparaison des mesures assure la pertinence du nouveau site identifié et la conservation de l'historique données.

>> [Consultez la note détaillée](#)

+ Des particules ultrafines présentent aussi sur la promenade des Anglais à Nice

>> [En savoir plus](#)

Transport aérien

La parole d'acteur



“ Nous sommes le premier groupe d'aéroports français à avoir obtenu l'accréditation de l'ACI-Europe pour le niveau 4 ou 3+. Elle exprime notre engagement à compenser nos émissions afin d'atteindre la neutralité carbone, quelle que soit l'évolution de notre trafic aérien. Autrement dit, nous nous engageons à ne pas augmenter nos émissions de CO₂, même si notre trafic augmente. ”

Franck Goldnadel, Président du Directoire Groupe Aéroports Côte d'Azur

[» Lire l'ensemble de l'interview](#)

L'action locale

Un calcul plus précis des émissions à l'aéroport de Nice

AtmoSud et l'Aéroport Nice Côte d'Azur ont noué un partenariat d'échange de données en 2025 afin de calculer très précisément les émissions de polluants et de gaz à effet de serre émises par les avions en phase de décollage / atterrissage et en vol.

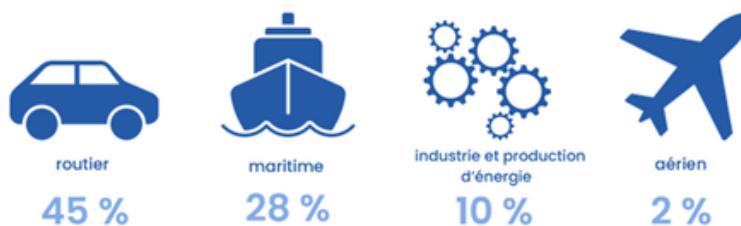
L'innovation

Une première mondiale signée AtmoSud

AtmoSud publie, pour la première fois, les émissions de particules ultrafines pour chaque commune de la région.

Si l'aérien a une faible part dans les émissions totales, c'est le premier émetteur (35%) de particules dont la taille est comprise entre 10 nm et 16 nm, les plus fines d'entre elles.

[» En savoir plus](#)



Sources d'émissions de particules ultrafines en région Sud

“ La réduction des multiples sources de pollution d'un aéroport (aéronefs, véhicules, chauffage) passe par la capacité à calculer l'impact de chacune d'entre elles. L'identification des particules ultrafines comme traceur de l'activité « aéronefs » permettra d'évaluer les nécessaires améliorations sur la motorisation ou les carburants. ”

Florence Péron, Ingénieur d'études



Transport ferroviaire

AtmoSud accompagne les acteurs du transport ferroviaire dans la compréhension des enjeux liés à la qualité de l'air. À travers des campagnes de mesure, et une meilleure connaissance des émissions associées aux infrastructures, AtmoSud contribue à objectiver les impacts de ce mode de transport sur son environnement. Les études menées dans le métro marseillais apportent des données dans les espaces souterrains, évaluent l'exposition des usagers et identifient des pistes d'amélioration au bénéfice de la santé et du confort des voyageurs.

La parole d'acteur

« Dans un souci de transparence et de protection de la santé de ses collaborateurs et usagers, la RTM s'engage, avec AtmoSud, dans une démarche proactive pour mieux comprendre la qualité de l'air dans le métro via des campagnes de relevés réalisées tous les deux ans.

”

Marie Leclerc, Coordinatrice Prévention Santé à la Régie des Transports Métropolitains



Le projet à la une

Nouveau : potentiel oxydant mesuré dans le métro marseillais

De nouvelles mesures sont menées dans le métro marseillais pour assurer un suivi des précédentes campagnes, évaluer l'impact du système de ventilation et la configuration des quais (central ou extérieur). De plus, un nouvel indicateur de pollution de l'air est pris en compte : le potentiel oxydant.

« Depuis 2010, AtmoSud accompagne la Régie des Transports Métropolitains dans l'évaluation de la qualité de l'air de l'enceinte ferroviaire souterraine du métro marseillais. Les différentes campagnes menées au fil des ans ont permis de renseigner les niveaux d'exposition des usagers dans 7 stations, mais aussi dans les rames des 2 lignes de métro, et d'évaluer l'impact de la ventilation sur les niveaux mesurés. »

Grégory Gille, Responsable du pôle mesure et laboratoires



AtmoSud assure un suivi spécifique des émissions industrielles sur le territoire régional. Cette mission vise à mieux comprendre l'impact des activités industrielles sur l'environnement et la santé des populations, grâce à des dispositifs de mesure, d'analyse et de modélisation des polluants atmosphériques. AtmoSud accompagne les acteurs du territoire dans l'identification des enjeux locaux, le suivi des évolutions et la mise en œuvre d'actions en faveur de l'amélioration de la qualité de l'air.

Le projet à la une

SCENARII-2 : évaluation des risques sanitaires liée à l'exposition chronique par inhalation à la pollution atmosphérique - zone Étang de Berre



En 2015, SCENARII-1 évaluait un excès de risque sanitaire pour plusieurs polluants sur la population résidente des 66 communes de l'Étang de Berre. Ce résultat a conduit à la mise en place d'actions pour réduire les émissions des sources industrielles. 10 ans plus tard, SCENARII-2 établit un nouvel état des lieux et évalue la performance des actions menées sur le territoire. >> [À lire ici](#)

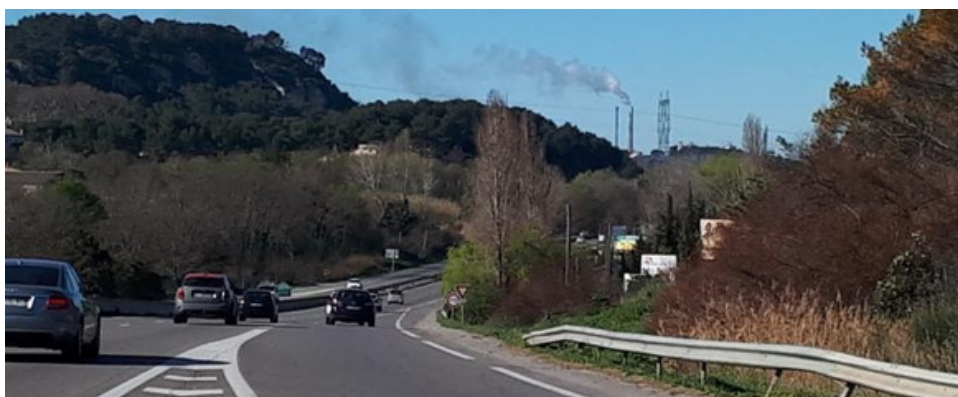
La parole d'acteur

🗣️ *Une Évaluation des Risques Sanitaires permet de comparer des situations d'exposition à des valeurs de référence sanitaires. C'est un outil d'aide à la décision afin d'orienter les actions de prévention et de réduction des expositions. Elle ne mesure pas l'état de santé réel des populations et ne prédit pas l'apparition de maladies.* 🗣️



Cécile Morciano-Berdugo, Ingénieur sanitaire et responsable du service santé environnement à la délégation des Bouches-du-Rhône de l'ARS PACA

L'action locale



Une triple surveillance autour de l'usine Lafarge à Bouc Bel Air

Depuis 2021, AtmoSud mène une surveillance autour de l'usine Lafarge de Bouc-Bel-Air afin d'évaluer l'exposition des riverains aux polluants atmosphériques et d'identifier l'origine des nuisances olfactives et poussiéreuses signalées. Le dispositif combine mesures de qualité de l'air, suivi des odeurs et concertation avec les acteurs du territoire pour objectiver la situation et orienter les actions correctives. >> [En savoir plus](#)

La recherche

Une thèse dédiée à l'analyse des Composés Organiques Volatils en temps réel



Les Composés Organiques Volatils (COV), aux impacts significatifs sur la santé et l'environnement, nécessitent des outils de suivi précis et réactifs. La thèse de Zahra Benmouhoub, "Nouvelle approche pour l'analyse temps réel des données d'observation multi-sites de Composés Organiques Volatils sur la zone industrielle de l'étang de Berre", IMT, 2023 - 2026 vise à développer une nouvelle stratégie pour analyser, en temps réel, les données d'observation multisites de COV.

À travers son programme industriel, AtmoSud apporte une expertise indépendante sur les émissions et la qualité de l'air liées aux activités industrielles, agit comme tiers de confiance et accompagne le projet d'aménagement du golfe de Fos-étang de Berre au travers d'indicateurs de décarbonation et d'air/santé.

Sébastien Mathiot, Chargé de la thématique industries/acteurs économiques



Résidentiel – Tertiaire

Le secteur résidentiel-tertiaire est le premier émetteur de particules fines PM2.5 en région, en raison du chauffage au bois. Il est donc nécessaire de recourir à des appareils performants, de sensibiliser aux bonnes pratiques et d'avoir une meilleure maîtrise des consommations, fondée sur la sobriété et l'efficacité énergétique.

La parole d'acteur



AtmoSud accompagne depuis 2018 le Département des Bouches-du-Rhône dans la mise en place, le suivi et l'évaluation du dispositif fonds air bois à l'initiative de l'ADEME : dispositif d'aides aux propriétaires-occupants qui achètent un équipement de chauffage au bois labellisé Flamme Verte 7 étoiles en remplacement de foyers ouverts ou d'équipements datant d'avant 2002.

Le Département s'inscrit ainsi aux côtés d'Atmosud dans une volonté commune de faire de la qualité de l'air un pilier des politiques de transition écologique. Ce lien de coopération repose sur une volonté commune : agir concrètement pour la santé des habitants et la préservation de l'environnement.

Amapola Ventron, Conseillère départementale des Bouches-du-Rhône

L'action locale



Plus de 6000 nouveaux chauffages au bois

Depuis la mise en place du dispositif fonds air-bois, 6 513 équipements de chauffage au bois ont été remplacés dans les Bouches-du-Rhône. AtmoSud a calculé le gain de ce changement à -135 tonnes d'émissions de particules fines PM2.5.

Entre 2012 et 2023, dans ce département, les émissions de PM2.5 liées au secteur résidentiel dont le chauffage au bois est le principal émetteur ont baissé de 25%. >> [En savoir plus](#)

La transformation du parc bâti constitue un levier essentiel de la transition énergétique, en lien direct avec les enjeux air-climat-énergie. Grâce à nos indicateurs de performance territoriale et à nos outils d'évaluation, nous suivons l'évolution des consommations des bâtiments et leur impact sur l'air et le climat, afin d'accompagner les partenaires publics dans leurs décisions stratégiques.



Damien Bouchard, Ingénieur émissions & énergie

Aménagement-urbanisme

Le programme aménagement & urbanisme consolide l'intégration des enjeux air-climat-énergie dans les politiques d'aménagement de la région via diagnostics et accompagnements. Ces actions font de l'air un socle commun des décisions publiques, au croisement de la santé, du climat et de l'urbanisme, pour une santé environnementale durable.

Le projet à la une

Monitoring de la qualité de l'air sur des projets d'urbanisme dans la métropole de Nice

AtmoSud a déployé un dispositif de monitoring de la qualité de l'air autour de projets d'aménagements urbains à Nice (voie Mathis, promenade du Paillon, ZFE, zone 30 en centre-ville). Entre 2022 et 2025, il a permis de suivre les variations de polluants, notamment en phase chantier, et d'évaluer les effets positifs des aménagements.

>> [Consultez les résultats](#)

+ L'extension du port d'Istres suivi par microcapteurs >> [Ici](#)



L'action locale

Lambesc : la cour d'école fait peau neuve !

AtmoSud évalue les effets d'un projet de désimperméabilisation et de renaturation d'une cour d'école sur la qualité de l'air, le confort thermique et sonore, ainsi que les bénéfices pour les usagers, notamment les élèves. >> [À lire ici](#)



La recherche

Quel est le coût sanitaire de la pollution de l'air à Marseille ?

La Ville de Marseille mène l'étude EQIS-PA (Evaluation Quantitative d'Impact sur la Santé – Pollution Atmosphérique) pour quantifier les impacts sanitaires de la pollution et orienter les politiques publiques, en termes d'aménagement et de mobilité.

>> [Consultez les résultats](#)

« Dans le contexte de transition écologique, intégrer les enjeux liés à l'air, au climat et à l'énergie dès la conception des projets urbains constitue un vrai levier pour rendre les quartiers et les villes plus sobres, résilients et sains. AtmoSud, en lien étroit avec les collectivités, accompagne ces adaptations en apportant expertise scientifique, aide à la décision et suivi opérationnel des projets d'aménagement en région. »

Patricia Lozano, Chargée de missions pour l'action territoriale des Bouches-du-Rhône et départements alpins

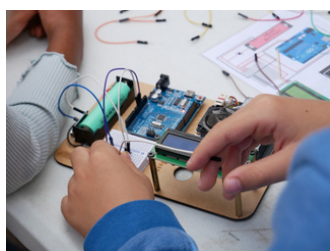


Exposition des écoles et établissements recevant du public

Garantir une bonne qualité de l'air dans les écoles est un enjeu sanitaire majeur, mais aussi technique lié à l'urbanisme, au bâti et environnemental notamment en raison de l'influence de qualité de l'air extérieur, elle-même impactée par les mobilités ou autres activités humaines.



Les dernières actualités



La sensibilisation à la qualité de l'air commence dès le plus jeune âge

Comprendre l'air que l'on respire, c'est déjà apprendre à le préserver. C'est pourquoi AtmoSud et La Fédération L'Air et Moi proposent de nombreuses ressources pédagogiques. >> [En savoir plus](#)

14 octobre 2025 :
retour sur la journée nationale
de la qualité de l'air

>> [Lire l'article](#)

Rentrée scolaire
et qualité de l'air :
tout ce qu'il faut savoir

>> [Tout savoir](#)

Microplastiques et air intérieur :
AtmoSud a développé
le Module Air

>> [Découvrir](#)



Notre démarche est reconnue et soutenue par les institutions éducatives : AtmoSud est agréé par les académies d'Aix-Marseille et de Nice, ce qui nous permet d'intervenir directement dans des établissements scolaires et proposer des contenus adaptés.

Exposition des écoles et établissements recevant du public

Les projets à la une



L'impact positif des brasseurs d'air sur la qualité de l'air intérieur

AtmoSud a évalué dans 5 collèges des Bouches-du-Rhône l'impact des brasseurs d'air plafonniers sur les concentrations en particules dans l'air des salles de classe. Ils sont bénéfiques pour le confort thermique estival et ne dégradent pas la qualité de l'air intérieur.

>> [Retrouver l'étude](#)

Retour sur la surveillance participative de la qualité de l'air dans les collèges des Alpes-Maritimes >> [Ici](#)

L'air se tape l'affiche dans une exposition itinérante

L'air circule... mais cette fois-ci à travers une exposition ! Composée de 7 panneaux, conçus par la Fédération L'Air et Moi et AtmoSud, elle propose de découvrir la qualité de l'air sous différents angles : ses causes, ses conséquences et les solutions pour agir au quotidien. Accessible à tous les publics, cette exposition pédagogique a vocation à être prêtée gratuitement aux structures accueillant du public afin de sensibiliser le plus grand nombre aux enjeux de la qualité de l'air.



L'action locale

L'école de Lambesc s'équipe de capteurs !

Puisque une bonne qualité de l'air favorise les capacités cognitives et les apprentissages des élèves, AtmoSud a développé une gamme de capteurs adaptés aux écoles avec des affichages pédagogiques et ludiques. L'école de Lambesc les utilise dans le cadre de son projet de réaménagement. >> [En savoir plus](#)

“ Pour améliorer la qualité de l'air dans les écoles, AtmoSud accompagne les enseignants et les services éducatifs en les formant à la qualité de l'air, sensibilise les enfants et objective les situations grâce au déploiement de capteurs. ”

Mathieu Izard, Ingénieur d'études



Agriculture et espaces naturels

AtmoSud développe une expertise reconnue sur les interactions entre qualité de l'air, agriculture, biodiversité et santé environnementale. Ses actions ont porté sur la surveillance des pollens et des pesticides, l'amélioration des connaissances sur les écosystèmes naturels et l'évaluation du rôle des territoires dans l'atténuation du changement climatique.

Le projet à la Une

PestiRiv : comprendre l'exposition des riverains aux pesticides

Cette étude inédite a permis d'évaluer la présence de pesticides dans l'air, l'alimentation et l'environnement domestique de riverains de zones viticoles ; et de caractériser l'exposition des populations vivant à proximité des zones agricoles.

Les résultats obtenus constituent une référence pour les futurs travaux d'évaluation et de prévention en santé environnementale.

>> [Consulter les résultats du projet](#)

L'innovation

Mieux prévoir l'exposition des populations aux pollens

Le projet MAPLE (Mapping & Prediction of Local Pollen Exposure) vise à améliorer la cartographie et la prévision de l'exposition des populations aux pollens grâce à la combinaison de surveillance, modélisation et observations environnementales.

En parallèle, AtmoSud intègre le cyprès et la pariétaire, afin d'améliorer les prévisions polliniques. La reprise des mesures de pollens sur l'ensemble du territoire régional consolide le dispositif d'information à destination des personnes allergiques et des professionnels de santé.

>> [Découvrir le projet](#)

La parole d'acteur



« L'inhalation est une voie d'exposition aux pesticides encore insuffisamment prise en compte. Mieux caractériser les pesticides présents dans l'air est indispensable pour évaluer leur impact réel sur la santé des populations. »

Pierre-Henri Villard, Toxicologue, maître de conférences, équipe SANTES de l'Institut Méditerranéen de Biodiversité et d'Écologie

>> [Découvrir l'interview](#)

« En 2025, AtmoSud a renforcé son expertise sur les expositions environnementales liées aux pesticides et aux pollens, tout en développant de nouvelles connaissances sur les émissions naturelles et la séquestration du carbone. L'année a notamment été marquée par la publication des résultats de l'étude nationale PestiRiv et par la sélection du projet européen MAPLE consacré à la prévision de l'exposition locale aux pollens. »

Alexandre Armengaud, Head of Scientific and International Cooperation



AtmoSud produit annuellement les inventaires de référence des émissions de gaz à effet de serre, de productions et consommations d'énergie pour chaque commune, et met à disposition son expertise dans l'accompagnement des politiques transversales air/climat/énergie.

La dernière actualité

Des acteurs mobilisés pour Marseille 2030

Ce projet expérimente de nouvelles dynamiques de mobilisation des acteurs locaux : citoyens, associations et entreprises dans la transition écologique de la Ville. Ainsi, AtmoSud développe une méthode de valorisation des actions vertueuses en matière d'atténuation et d'adaptation au changement climatique portées par les entreprises de la ville de Marseille, et appropriables par d'autres.

>> [En savoir plus](#)

Les actions locales

Des entreprises locales récompensées au Trophées Pionniers du climat

Dans le cadre du sommet de coopération international Climate Chance Europe Afrique, une première remise de trophées au Palais du Pharo de Marseille a été initiée en 2025. Cette démarche s'est poursuivie en 2026 avec une nouvelle édition.

Retrouvez tous nos lauréats sur [la fiche étude dédiée](#).



Raccordement du premier parc éolien en mer

Trois éoliennes flottantes, installées au large des côtes de Port-Saint-Louis-du-Rhône, produisent 25 MW et alimentent en électricité l'équivalent de 45 000 personnes. Le projet, co-construit depuis plus de 10 ans avec l'ensemble des acteurs du territoire, repose sur une innovation technologique mondiale, utilisée pour la première fois dans l'éolien en mer.

>> [En savoir plus](#)

La parole d'acteur



“ Les communautés d'énergies renouvelables citoyennes se constituent de plus en plus autour de sociétés d'économie mixte, en co-développement. Le parc photovoltaïque citoyen au sol, qui doit être livré en juin à Mallemort (Bouches-du-Rhône) en lieu et place d'une ancienne décharge de déchets industriels non dangereux, en est un bel exemple. ”

Sébastien Bracco, Chargé de développement territorial Énergie Partagée Alpes-Maritimes & Var

[» Lire l'article](#)

Le projet à la Une

Un observatoire régional dédié à l'énergie, au climat et à l'air

La production liée au solaire photovoltaïque (+13% vs 2023) et le biométhane raccordé (+26%) sont en hausse. Cependant des efforts sont nécessaires pour atteindre les objectifs fixés par la réglementation concernant la production d'énergie renouvelable et la qualité de l'air.

[» En savoir plus](#)



Observatoire Régional de l'Énergie, du Climat et de l'Air de Provence-Alpes-Côte d'Azur

La recherche

COOL AM METROPOLIS : CO₂, quelle tendance en 2050 à Aix-Marseille ?

Face au réchauffement climatique, les zones urbanisées et industrialisées constituent un lieu stratégique pour réduire les émissions de CO₂ et l'îlot de chaleur urbain.

Les concentrations de CO₂ atmosphériques et les îlots de chaleur urbains ont été cartographiés sur le territoire métropolitain. Ainsi, des actions & politiques d'atténuation ont été mises en place par les acteurs territoriaux.

[» Consulter les résultats du projet](#)

“ Chaque année, AtmoSud accompagne d'avantage les acteurs vers plus de résilience. Exercer le rôle de jury à l'échelle de Marseille aux côtés du GREC SUD et de la Ville pour choisir les entreprises qui portent des actions exemplaires pour le climat a constitué en 2025 une nouvelle manière de mettre en mouvement. ”

Sylvain Mercier, Chargé de la thématique énergie/climat



Coopération

AtmoSud anime une coopération scientifique reconnue associant laboratoires, agences spatiales, universités et partenaires internationaux. En 2025, ses actions ont porté sur l'innovation, la santé-environnement, le climat et l'observation de l'atmosphère à différentes échelles.

Le projet à la Une

Quel impact sur le climat de la hausse des gaz à effet de serre et des aérosols ?

Le projet ALP'AERA caractérise les impacts futurs de l'évolution climatique sur la qualité de l'air dans les vallées alpines. De plus des indicateurs de suivi du climat et de la qualité de l'air sont établis sur le territoire ALCOTRA (régions frontalières entre la France et l'Italie). Une telle démarche est indispensable pour établir des stratégies d'adaptation intégrées.

>> [En savoir plus](#)

+ Découvrez tous les projets de coopération internationale menés par AtmoSud

>> [À retrouver ici](#)

La parole d'acteur



“ Le fait que le climat change [...] va impacter les réactions chimiques qui forment des polluants nocifs. Tous ces phénomènes ont une cause commune : les émissions de polluants liées au chauffage, transport... qui doivent être traitées simultanément pour diminuer l'impact sur la pollution en même temps que sur le climat. ”

Alain Clappier, Climatologue, professeur à l'Université de Strasbourg et directeur du Laboratoire Image-Ville-Environnement

>> [Écouter le podcast](#)

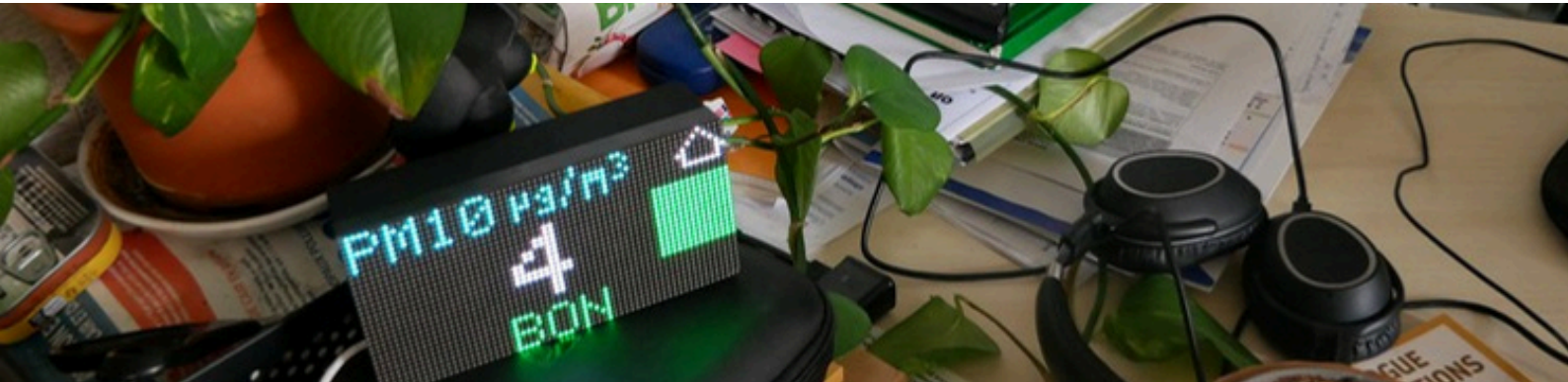
“ En 2025, AtmoSud a développé de nombreux partenariats scientifiques en Europe, Méditerranée et Afrique autour de la qualité de l'air, du climat et de la santé. L'année a été marquée par 16 candidatures à des projets de recherche. ”

Alexandre Armengaud, Responsable de la coopération scientifique



Surveillance participative

AtmoSud propose ses outils et son expertise pour la surveillance participative qui complète la mesure de référence avec de l'information localisée pour mieux agir. Par ailleurs, les acteurs développent leurs compétences et mettent en œuvre des actions adaptées à leur territoire.



L'actualité à la une

L'importance des microcapteurs dans la surveillance

Les microcapteurs permettent d'avoir de l'information fine spatiale et temporelle pour alimenter l'observatoire, la recherche et l'action locale. L'objectif d'AtmoSud est de maîtriser la mesure jusqu'à la diffusion de la donnée et son exploitation.

Aujourd'hui, 200 capteurs sont déployés.

[» Écouter le forum dédié](#)

+ Exemples d'utilisation des capteurs

- À la Maison Éguillenne de la Santé, la qualité de l'air devient visible [» Découvrir le projet](#)
- Eduq'Air, le projet qui sensibilise élèves et enseignants dans les Alpes-Maritimes [» À lire ici](#)
- Mesure d'air intérieur au siège de la communauté d'agglomération Sophia Antipolis [» Tout savoir](#)
- Dans le Haut-Vaucluse, des microcapteurs pour mieux comprendre la qualité de l'air [» Ici](#)

La parole d'acteur



« Il s'agit de créer un réseau à partir des citoyens et de les faire monter en compétences. Quand on voit des résultats, il faut aussi les interpréter. Et là, on peut compter sur l'expertise d'AtmoSud pour accompagner les citoyens dans la compréhension de ces sujets. »

Anne Claudius-Petit, Présidente Commission Transition énergétique, stratégie des déchets, Qualité de l'air à la Région Sud

Le projet à la une

Capt'Air Citoyen : fédérer, engager et venir en appui des initiatives locales

AtmoSud fédère et engage les citoyens à participer à la surveillance de l'air afin d'engendrer une prise de conscience et une dynamique collective. De plus, l'observatoire appuie les initiatives locales des acteurs qui agissent pour améliorer la qualité de l'air.

[» Tout savoir sur le projet](#)

Surveillance participative

L'action locale

Suivi des nuisances des activités de restauration sur le voisinage à Marseille

Des capteurs ont été installés chez cinq habitants et dans trois restaurants à Marseille. Les logements situés à proximité des restaurants subissent un impact significatif à cause de leurs fumées. Grâce à ces observations, la municipalité a agi pour réduire ces nuisances.

>> [Consulter la note](#)



La recherche

Combinaison de la science participative avec deux stratégies psycho-sociales

Le projet Activatair a pour objectif de réduire l'exposition des jeunes à la pollution via la science participative. Comment ? Inciter les familles à adopter les bons comportements vis-à-vis de la pollution de l'air, et insister sur l'apprentissage par retour d'expérience et influence sociale.

>> [Consulter la fiche étude](#)

L'innovation

Mesure & visualisation de la qualité de l'air en temps réel pour tous

Via le Air Living Lab, les capteurs Module Air (air intérieur), Nebule Air (air extérieur), Mobile Air (mobilité) ont été développés. Les données extérieures sont consultables en temps réel, via Openairmap. Module Air et Nebule Air vont être déclinés en version Pro, et de nouveaux paramètres seront mesurés : le bruit.

>> [En savoir plus](#)

« La surveillance participative est un vrai pas en avant pour compléter la surveillance localisée et intégrer l'air dans le quotidien de chacun et en amont des politiques publiques. Elle permet de lier AtmoSud aux citoyens et aux acteurs du territoire en créant une dynamique locale. C'est aujourd'hui un axe structurant d'AtmoSud. »

Laetitia Mary, Responsable du pôle action territoriale



Information-communication

L'information-communication est une grande mission d'AtmoSud. Ainsi, vous pouvez vous abonner à nos bulletins quotidiens d'informations, retrouver les bons gestes sur notre site internet. Nous pouvons également diffuser nos messages sur les panneaux d'affichage de votre commune, votre entreprise...

La dernière actualité

Pollens : une nouvelle mission pour AtmoSud



Près d'un tiers des français souffrent d'allergies aux pollens. C'est un enjeu de santé publique majeur. Pour leurs surveillances et la communication associée, les ministères de la santé et de l'environnement ont confié cette mission aux associations agréées de surveillance de la qualité de l'air à partir de 2026.

[>> Retrouvez quotidiennement l'indice pollen de votre commune](#)

L'innovation

Reconstitution du pont d'Avignon

Le temps d'une soirée, le pont Saint-Bénézet a de nouveau relié les deux rives du Rhône grâce à l'innovation de ArtCom Diffusion, partenaire d'AtmoSud. Les spectacles font cohabiter technologies de pointes et créations artistiques pour éveiller nos sens à notre environnement, nos cultures et notre patrimoine.

[>> Revivez cette « Curieuse Odyssée »](#)

L'action locale

Des entreprises exemplaires pour l'air et le climat

Dans la continuité de son action pour « Inspirer un air meilleur », AtmoSud a récompensé des entreprises porteuses d'initiatives exemplaires. La seconde cérémonie des Trophées Pionniers du Climat 2030 a célébré l'innovation et l'excellence environnementales des acteurs économiques marseillais. Un rôle nouveau pour AtmoSud qui s'engage avec les acteurs du territoire sur les performances environnementales, sociales et économiques.

[>> En savoir plus](#)

Suivez-nous sur les réseaux sociaux



La parole d'acteur



“ Chaque inspiration compte. ”

Champion du monde d'apnée, Guillaume Néry nous a emmené dans un monde à couper le souffle le temps d'une conférence organisée à Nice avec Sans Transition ! Entre maîtrise de sa respiration, dépassement de soi et immersion totale dans la nature, l'apnée est le reflet de notre lien au monde et à l'environnement. Puisque sous l'eau, nous ne pouvons plus respirer, nous prenons alors conscience de l'importance de l'air et de sa préservation.

[» Découvrez ce voyage fascinant dans les profondeurs marines](#)

Le projet à la une

Inspirons ! le média d'AtmoSud

Inspirons ! est né lors du parcours d'AtmoSud au sein de la Convention des Entreprises pour le Climat. De la volonté de notre observatoire de s'engager aux côtés des acteurs du territoire. De prendre part aux mutations en cours. Et de se mettre au service d'une seule santé.

Vous y retrouvez des dossiers thématiques pour comprendre les enjeux émergents, des tribunes d'experts, des podcasts de scientifiques engagés, des articles d'actualité et des parcours inspirants pour promouvoir les solutions des acteurs de nos territoires. Parce qu'inspirer, ça fait du bien, abonnez-vous à notre newsletter et inspirons ensemble.

[» Inspirons !](#)

Podcasts

Tous nos podcasts ▶



DOSSIERS PODCAST UNE SEULE SANTÉ

Podcast | Îlots de chaleur urbains : quelles solutions pour demain ?



“ Pour devenir pleinement un acteur de la préservation de notre environnement au service de notre santé, AtmoSud s'engage aux côtés de tous les acteurs. Par exemple avec les communes pour communiquer au plus près des citoyens, les entreprises pour valoriser leurs actions, avec les associations pour développer des partenariats au bénéfice d'une santé unique... Être un observatoire associatif au service de l'intérêt général est l'une des plus belles réussites d'AtmoSud. ”

Damien Piga, Directeur relations extérieures et innovation

Sensibilisation

AtmoSud s'engage activement dans la sensibilisation du grand public et des jeunes générations aux enjeux de la qualité de l'air et du climat, en s'appuyant sur les ressources pédagogiques L'Air et Moi, accessibles à tous sur lairetmoi.org. Ces outils, conçus pour rendre la thématique de la qualité de l'air compréhensible et concrète, s'adressent aussi bien aux enseignants qu'aux élèves, aux collectivités qu'aux citoyens.

Les projets à la une



17 associations formées pour intervenir sur tout le territoire

La sensibilisation des lycéens et du grand public à la qualité de l'air et au climat constitue un levier fondamental pour agir face aux enjeux environnementaux actuels.

Avec le soutien financier de la Région Provence-Alpes-Côte d'Azur, AtmoSud et la Fédération L'Air et Moi ont formé un réseau de 17 partenaires pour élargir le plus largement possible la sensibilisation dans l'ensemble de la région et ainsi encourager aux bons gestes, aussi bien individuels que collectifs. Les formations ont été notamment réalisées lors d'interventions dans des lycées. Ainsi, 900 lycéens ont été sensibilisés dans 13 lycées de la région.

[» Tout savoir sur la sensibilisation proposée par AtmoSud](#)

Mesure ton air dans le Haut-Vaucluse

Lancé, le 14 octobre 2025 à l'occasion de la Journée Nationale de la Qualité de l'Air (JNQA), le projet "Mesure ton Air dans le Haut-Vaucluse" est mené tout au long de l'année scolaire dans 13 établissements scolaires.

La qualité de l'air est mesurée par les élèves et leurs enseignants à l'aide de microcapteurs pour d'inciter au changement de comportement, améliorer la santé des élèves et leurs conditions d'apprentissage.

[» En savoir plus](#)



Sensibilisation

La parole d'acteur



« Le partenariat avec AtmoSud est un grand atout car il permet d'élargir nos connaissances et nos outils pédagogiques sur la sensibilisation de la qualité de l'air auprès des scolaires. La formation en amont est essentielle pour mener à bien les actions avec les classes et la gestion des stands avec le tout public. »

Géraldine Luiselli, Directrice de l'association Chemin Faisan (Bouches-du-Rhône)

L'action locale



JNQA : AtmoSud répond à l'appel dans différents lieux de la Région Sud

À l'occasion de la journée nationale de la qualité de l'air, AtmoSud se mobilise dans toute la région pour sensibiliser les scolaires, le grand public et les experts aux enjeux de la qualité de l'air, et mieux comprendre comment chacun peut agir pour l'améliorer. >> [En savoir plus](#)



Vous souhaitez connaître nos prochaines dates d'intervention ?
Suivez-nous sur nos réseaux sociaux !



Une demande pour un événement ? www.atmosud.org/contact

L'innovation

Découverte de la qualité de l'air via 5 ateliers

AtmoSud est partenaire d'ECO-Lab' pour la réalisation de ces parcours. Cinq ateliers sont réalisés par différentes associations pour varier les approches et approfondir la thématique, suivis de deux séances d'accompagnement pour la réalisation d'une action ou d'un projet.

>> [Découvrez en vidéo un "parcours air"](#)

« Une de nos missions est de rencontrer, échanger et sensibiliser les scolaires et le grand public. La qualité de l'air nous concerne tous, il est donc crucial de donner à chacun les clés pour agir, protéger notre environnement et construire un avenir plus sain et plus durable. »

Mélanie Selvanizza, Coordinatrice de la sensibilisation



Face aux enjeux liés à la transition écologique et énergétique, les métiers d'aujourd'hui sont amenés à évoluer, exigeant l'acquisition de nouvelles connaissances et compétences. C'est pourquoi AtmoSud, a lancé AtmoSud Formation, des modules de formation Air-Climat-Energie destinés aux salariés et agents des secteurs privés et publics, ainsi qu'aux décideurs territoriaux.

Le projet à la une

Une nouvelle formation : qualité de l'air intérieur pour les professionnels du bâtiment : un enjeu sanitaire, un enjeu réglementaire



AtmoSud Formation, en partenariat avec EnviroBAT BDM, a développé un nouveau module de formation. En une journée, les professionnels du bâtiment s'emparent des grands enjeux de la qualité de l'air intérieur, apprennent à identifier les problématiques d'un bâtiment et à mettre en œuvre un plan d'action efficace pour améliorer la qualité de l'air intérieur.

Cette formation aborde les prérequis nécessaires à la qualité de l'air intérieur pour suivre le module "Devenir accompagnateur de la démarche ECRAINS®" proposé par EnviroBat.

Découvrez notre catalogue de formations >> [En savoir plus](#)

AtmoSud
FORMATION

Qualiopi
processus certifié
RÉPUBLIQUE FRANÇAISE
La certification qualité a été obtenue par AFNOR Certification
au titre de la catégorie Actions de formation -
ACTIONS DE FORMATION



Contactez-nous



Inscrivez-vous

La certification Qualiopi

La certification obtenue en 2024 et confirmée en 2026 témoigne de la pérennité de la démarche qualité d'AtmoSud Formation. Elle renforce l'attractivité d'AtmoSud Formation et garantit un accès facilité aux financements, en particulier via les opérateurs de compétences.



“ Formation très enrichissante et facile à suivre même pour les non initiés à la qualité de l'air. ”

Charlotte Londechamp,
Ville de Saint André-les Vergers



“ Formation vivante et très utile dans mon quotidien. ”

Magali Fiquet-Albin,
Trisomie 21 Alpes-Maritimes

Nos formations

- L'air : situation actuelle et enjeux
- Initiation à la qualité de l'air extérieur
- Initiation à la qualité de l'air intérieur
- Réglementation de la qualité de l'air intérieur & radon adapté aux gestionnaires et directeurs d'établissements
- Piloter la qualité de l'air intérieur
- Initiation à la tenue de stand sur la pollution de l'air
- Formation d'animateurs au programme pédagogique « L'Air et Moi » (Initiation)

>> [Consultez le catalogue de formations](#)

Zoom sur deux modules

Cibles : techniciens des collectivités territoriales, des services de l'État et les bureaux d'études

Approche concrète et opérationnelle pour intégrer efficacement la qualité de l'air

Objectifs de la formation :

- Comprendre les enjeux sanitaires, environnementaux et réglementaires liés à la qualité de l'air extérieur
- Identifier les sources de données fiables et adaptées à vos besoins
- Savoir analyser, interpréter et exploiter les données pour appuyer vos diagnostics et vos projets

Données air-climat-énergie : soyez autonomes pour faire votre PCAET

Objectifs de la formation :

- donner les connaissances et les compétences pour rechercher, extraire et utiliser les données nécessaires à la conception des Plans Climat Air Énergie Territoriaux et autres planifications
- former à l'utilisation de CIGALE, plateforme dédiée à la consultation d'Indicateurs géolocalisés air-climat-énergie

“ AtmoSud formation est un challenge pour notre structure : ne plus être seulement en position descendante d'experts qui délivrent une connaissance mais d'aller à la rencontre des demandes des acteurs du territoire pour répondre à leurs besoins et proposer des formations sur mesure. ”

Stéphane Castel, Chargé de projets coopération internationale et de la formation externe



Contacts

Pour toute information sur le territoire

L'équipe de l'action territoriale

Les chargé(e)s d'action territoriale assurent les échanges avec les acteurs du territoire et les informent/sensibilisent sur la qualité de l'air, le climat et l'énergie.

La connaissance des enjeux de leurs territoires, l'animation des comités territoriaux (CT), en lien avec le président du CT leur permet d'analyser et de répondre aux besoins locaux sur la qualité de l'air. Leur mission consiste à construire une trajectoire avec les acteurs du territoire pour améliorer la qualité de l'air, le climat et l'énergie.

 **Vous souhaitez écrire à un collaborateur ?**

› prenom.nom@atmosud.org



Laetitia Mary

Responsable de l'action territoriale



Sébastien Mathiot

Chargé d'action territoriale

 Bouches-du-Rhône et départements Alpins



Maïthé Rosier

Chargée d'action territoriale

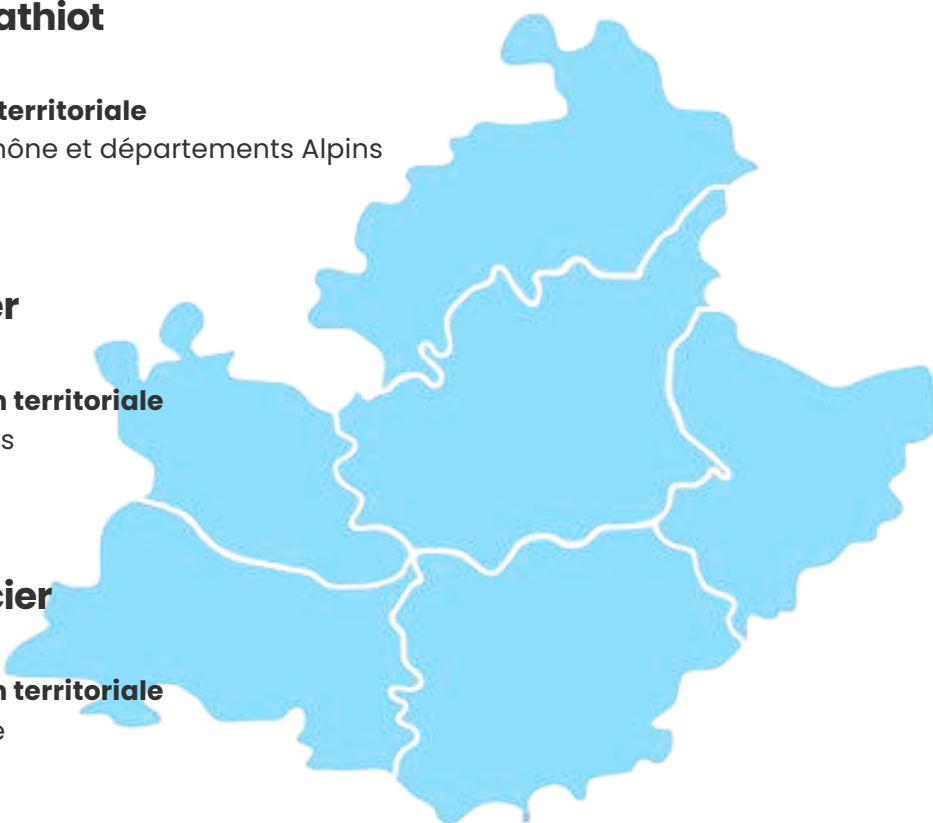
 Alpes-Maritimes



Sylvain Mercier

Chargée d'action territoriale

 Var et Vaucluse



Membres AtmoSud 2026

Bureau

Collège 1

Représentants des services de l'État et des établissements publics

- Sébastien Forest / DREAL PACA (secrétaire générale)
- Stéphanie Flauto / DRAAF
- Thomas Margueron / ARS

Collège 2

Représentants des collectivités territoriales et groupements issus de collectivités territoriales

- Amapola Ventron / Métropole Aix-Marseille Provence (Vice-Présidente)
- Anne Claudius-Petit / Conseil régional
- Gilles Vincent / Toulon Provence Méditerranée (Vice-Président)
- Richard Chemla / Métropole Nice Côte d'Azur (Vice-Président)
- Président(e)s des Comités territoriaux d'AtmoSud (par ailleurs membres du Collège des Collectivités du conseil d'administration)

Collège 3

Représentants des activités économiques en relation avec les émissions polluantes sur le territoire d'agrément

- Gérard Ferréol / Environnement Industrie (trésorier)

Collège 4

Associations agréées de protection de l'environnement des consommateurs, professionnels de santé et personnalités qualifiées

- Pierre-Charles Maria (Président)
- Bernard Niccolini / Coordination Étang Marin (suppléant)
- Richard Hardouin / Collectif anti-nuisances environnement

Adhérents

État/Établissements publics

- ADEME - Agence De l'Environnement et de la Maîtrise de l'Énergie
- ARS - Agence Régionale de Santé
- DIRMED - Direction Interdépartementale des Routes Méditerranée
- DRAAF - Direction Régionale de l'Alimentation, de l'Agriculture et de la Forêt
- DREAL - Direction Régionale de l'Environnement, de l'Aménagement et du Logement
- Météo France

État/Établissements publics

- Conseil départemental 13
- Conseil régional Sud Provence-Alpes-Côte d'Azur

Collectivités > 500 000 habitants

- Métropole Aix-Marseille-Provence
- Métropole Nice Côte d'Azur

Collectivités > 100 000 habitants

- Communauté d'agglomération Cannes Pays de Lérins
- Communauté d'agglomération du Grand Avignon
- Communauté d'agglomération Sophia Antipolis
- Métropole Toulon Provence Méditerranée
- Communauté d'Agglomération du Pays de Grasse

Collectivités de 50 000 à 100 000 habitants

- Communauté d'agglomération de la Riviera française
- Communauté d'agglomération Sud Saint-Baume
- Pôle d'Équilibre Territorial et Rural du Pays d'Arles

Collectivités < 50 000 habitants

- Communauté de communes de Serre-Ponçon
- Communauté de communes des Alpes d'Azur
- Communauté de communes du Briançonnais
- Communauté de communes du Pays des Paillons
- Communauté de communes Pays d'Apt Luberon
- Communauté territoriale Sud Luberon
- Gap

Activités économiques

- Chambre régionale de l'Agriculture
- Environnement Industrie 13

Agroalimentaire

- Haribo Ricqlès Zan - Marseille 13
- Heineken Entreprise - Marseille 13

Chimie / Parachimie / Plasturgie / Pharmacie

- Alteo - Gardanne 13
- Air Liquide Hydrogène (SMR Lavéra) 13
- Arkema France - Saint-Auban 04
- Arkema France - Saint-Menet 13
- Cerexagri SA - Marseille 13
- Chaîne - Martigues Lavéra 13
- Eurenco France - Groupe SNPE Sorgues 84
- Figenal SNC - Fos-sur-Mer 13
- Ineos Chemicals - Lavéra 13
- Kem-One - Fos-sur-Mer 13
- Kem-One - Lavéra 13
- LyondellBasell - Fos-sur-Mer 13
- Naphtachimie - Lavéra 13
- Sanofi Winthrop Industrie - Sisteron 04
- Velyog (anciennement LyondellBasell) - Berre 13

Déchets

- Arianeo SAS - Nice 06
- EveRé - Fos-sur-Mer 13
- RTDH Véolia Fos-sur-Mer 13
- Sittomat - Toulon 83
- Solamat Merex - Rognac 13
- Sotreco - Châteaurenard 13
- Valomed - Antibes 06
- Zephyre - Pizzorno Environnement Toulon 83

Énergie

- AQUAE (anciennement Chaufferie Encagnane) - Aix-en-Provence 13
- Centrale thermique de Provence GazelEnergie - Gardanne 13
- Cogénération Alteo (Engie Cofely) - Gardanne 13
- Commissariat à l'Énergie Atomique Cadarache 13
- EDF CCG - Martigues (CPT Ponteau) 13
- Elengy - Fos-sur-Mer 13
- ENGIE Thermique France Suez CombiGolfe 13
- ENGIE Thermique France Suez CyCoFos 13
- ENGIE Chaufferie des Moulins - Nice 06
- Géosel - Manosque 04
- NATRAN (ex GRT' Gaz) - Saint-Martin-de-Crau 13
- Suez RV Énergie - Vedène 84
- Sylvania - Brignoles 83

Infrastructures de transport

- Croisière Marseille Provence 13
- EuroFos 13
- FNTV PACA - Fédération Nationale des Transports de Voyageurs
- GPMM - Grand Port Maritime de Marseille 13
- Kéolis Pays d'Aix 13
- RTM - Régie des Transports de Marseille 13
- Seayard Opérateur sud-européen 13
- Société aéroportuaire Marseille Provence 13
- Société aéroportuaire Nice Côte d'Azur 06
- Société de la Rocade L2 de Marseille 13
- Union Maritime et Fluviale de Marseille 13

Membres AtmoSud 2026

Matériaux / Minéraux

- Carrières Bronzo Perasso - Marseille 13
- Fibre Excellence Provence - Tarascon 13
- Imerys Aluminate - Fos-sur-Mer 13
- Lafarge Ciments Septèmes-La Malle 13
- OMYA - Orgon 13
- Saint-Gobain Isover France - Orange 84
- Vicat - Peille 06

Métallurgie

- ArcelorMittal Méditerranée - Fos-sur-Mer 13
- Marcegaglia (ex Ascometal) - Fos-sur-Mer 13

Produits pétroliers

- Dépôt pétrolier de Fos - 13
- Fluxel - Martigues 13

Raffineries

- GIE Stockage terminal de La Crau - Martigues 13
- Petroineos Manufacturing France SAS Lavéra 13
- Rhône Énergie (anciennement Esso Raffinage) - Fos-sur-Mer 13
- Total Énergie Plateforme de La Mède 13

Associations régionales

- APPA - Association pour la Prévention de la Pollution

Atmosphérique

- ASEF - Association Santé Environnement France
- Ecoforum
- FAEM - Fédération L'Air et Moi
- FARE Sud - Fédération d'Action Régionale pour l'Environnement
- FNE PACA - France Nature Environnement
- GRAINE PACA
- URPS - Union régionale des professionnels de santé

Associations locales et départementales

- ACTEnergieS Actions Citoyennes pour une Transition Énergétique Solidaire 83
- ECO-Lab' Environnement 84
- ADEV - Association Défense Environnement Villeneuve Loubet 06
- ADPLGF - Association de Défense et Protection du Littoral du Golfe de Fos 13
- ANQAEV - Association Niçoise pour la Qualité de l'Air, de l'Environnement et de la Vie 06
- Arnica Montana 05
- Association Aménager Sans Nuire à Bollène et ses Environs 84
- Association Bagnolaise d'Information 83
- Association de Lutte contre les Nuisances et la Pollution 13
- Association septèmoise pour la réduction des nuisances de l'autoroute 13

- Cabriès Nature Environnement 13
- CEMAC - Comité Extra-Municipal Antipollution Châteauneuvais 13
- CEPG - Convergence Écologique du Pays de Gardanne 13
- CLIE de Cadarache 13
- Collectif anti-nuisances environnement 13
- Collectif citoyen 06
- Collectif Vie et Avenir en Val de Durance 05
- Confédération des CIQ de Marseille
- Coordination Étang Marin 13
- Enerpol 84
- Esperen 13
- Fédération des comités d'intérêts locaux de l'Est toulonnais 83
- France Nature Environnement 13
- France Nature Environnement 83 / UDVN 83
- France Nature Environnement 84
- Maison de l'Écologie de Provence 13
- Mouvement d'Action pour la Rade de Toulon et le littoral Varois 83
- Nice à vélo 06
- Opération Capteurs 13
- Remontons la Roya 06
- Roya Expansion Nature 06
- Saint Sat Environnement 84
- SAPN - Société Alpine de Protection de la Nature FNE 05
- Toulon @ Venir 83
- Toulon Var Déplacement 83
- UFC Que Choisir des Bouches-du-Rhône
- Union des Associations de Défense des Riverains de l'Aéroport de Châteaublanc 84

Organismes experts

- CYPRES
- Envirobat BDM

Personnalités qualifiées

- Jean Gonella (Professeur des Universités Aix-Marseille Université)
- Pierre-Charles Maria (professeur émérite à l'Université de Nice Sophia Antipolis)
- Yves Noack (directeur de recherche au CNRS)
- Henri Wortham (directeur du Laboratoire Chimie Environnement à Aix-Marseille)
- Frédéric Pla